



Statistische Berichte

Kennziffer
D 1 2 j
2013

Gewerbeanzeigen in Bayern 2013





Alle Veröffentlichungen im Internet unter
www.statistik.bayern.de/veroeffentlichungen

Diesen Code einfach mit der entsprechenden App scannen, um zum angegebenen Link zu gelangen.

Kostenlos

ist der Download von allen Statistischen Berichten (meist PDF- und Excel-Format) und ausgewählten anderen Publikationen (Informationelle Grundversorgung).

Kostenpflichtig

sind die links genannten Veröffentlichungen in gedruckter Form sowie die Druck- und Dateiausgaben (auch auf Datenträger) aller anderen Veröffentlichungen.

Newsletter-Service

Für Themenbereich/e anmelden. Information über Neuerscheinung/en wird per E-Mail aktuell übermittelt.

Impressum

Statistische Berichte

bieten in tabellarischer Form neuestes Zahlenmaterial der jeweiligen Erhebung. Dieses wird, soweit erforderlich, methodisch erläutert und kurz kommentiert.

Herausgeber, Druck und Vertrieb

Bayerisches Landesamt für
Statistik und Datenverarbeitung
St.-Martin-Str. 47
81541 München

Vertrieb

E-Mail vertrieb@statistik.bayern.de
Telefon 089 2119-3205
Telefax 089 2119-3457
Internet www.statistik.bayern.de/veroeffentlichungen

Auskunftsdienst

E-Mail info@statistik.bayern.de
Telefon 089 2119-3218
Telefax 089 2119-3580

© Bayerisches Landesamt für Statistik und Datenverarbeitung, München 2014

Vervielfältigung und Verbreitung, auch auszugsweise, mit Quellenangabe gestattet.

Zeichenerklärung

- 0 mehr als nichts, aber weniger als die Hälfte der kleinsten in der Tabelle nachgewiesenen Einheit
- nichts vorhanden oder keine Veränderung
- / keine Angabe, da Zahl nicht sicher genug
- Zahlenwert unbekannt, geheimzuhalten oder nicht rechenbar
- ... Angabe fällt später an
- x Tabellenfach gesperrt, da Aussage nicht sinnvoll
- () Nachweis unter dem Vorbehalt, dass der Zahlenwert erhebliche Fehler aufweisen kann
- p vorläufiges Ergebnis
- r berichtigtes Ergebnis
- s geschätztes Ergebnis
- D Durchschnitt
- ≙ entspricht

Auf- und Abrundungen

Im Allgemeinen ist ohne Rücksicht auf die Endsummen auf- bzw. abgerundet worden. Deshalb können sich bei der Summierung von Einzelangaben geringfügige Abweichungen zu den ausgewiesenen Endsummen ergeben. Bei der Aufgliederung der Gesamtheit in Prozent kann die Summe der Einzelwerte wegen Rundens vom Wert 100 % abweichen. Eine Abstimmung auf 100 % erfolgt im Allgemeinen nicht.

Inhaltsverzeichnis

Vorbemerkungen	4
Abbildungen	
Abb. 1 Gewerbeanmeldungen und -abmeldungen sowie Neugründungen und vollständige Aufgaben in Bayern seit 1993	6
Abb. 2 Neugründungen und vollständige Aufgaben in Bayern 2013 je 1 000 Einwohner	6
Abb. 3 Gewerbeanmeldungen und Neugründungen in Bayern 2013 nach Wirtschaftsabschnitten	7
Abb. 4 Neugründungen in Bayern 2013 nach der Rechtsform	7
Tabellen	
1. Gewerbeanmeldungen und -abmeldungen in Bayern seit 2006	8
2. Gewerbeanmeldungen und -abmeldungen in Bayern 2013 nach Art der Niederlassung und Rechtsform	9
3. Gewerbeanmeldungen in Bayern 2013 nach Wirtschaftsabschnitten und ausgewählten Wirtschaftsabteilungen	10
4. Gewerbeabmeldungen in Bayern 2013 nach Wirtschaftsabschnitten und ausgewählten Wirtschaftsabteilungen	11
5. Gewerbeanmeldungen in Bayern 2013 nach Wirtschaftsabschnitten sowie nach Art der Niederlassung und Rechtsform	12
6. Gewerbeabmeldungen in Bayern 2013 nach Wirtschaftsabschnitten sowie nach Art der Niederlassung und Rechtsform	14
7. Gewerbeanmeldungen in Bayern 2013 nach Regierungsbezirken sowie nach Wirtschaftsabschnitten und ausgewählten Wirtschaftsabteilungen	16
8. Gewerbeabmeldungen in Bayern 2013 nach Regierungsbezirken sowie nach Wirtschaftsabschnitten und ausgewählten Wirtschaftsabteilungen	23
9. Gewerbeanmeldungen in Bayern 2013 nach Wirtschaftsabschnitten und Kreisen	30
10. Gewerbeabmeldungen in Bayern 2013 nach Wirtschaftsabschnitten und Kreisen	38
11. Gewerbeanmeldungen und -abmeldungen in Bayern 2013 nach Kreisen	46

Vorbemerkungen

Die Gewerbeanzeigenstatistik wird seit 1996 bundeseinheitlich durchgeführt. Sie informiert über das Gewerbeldegeschehen u.a. nach Rechtsformen, Wirtschaftszweigen sowie nach der Staatsangehörigkeit der Gewerbetreibenden. Ab Januar 2003 erlaubt eine Änderung der Gewerbeordnung zusätzliche Fragestellungen und detailliertere Antwortmöglichkeiten, die insbesondere eine genauere Darstellung des Gründungs- und Stilllegungsgeschehens ermöglichen.

Rechtsgrundlage

Rechtsgrundlage für eine bundeseinheitliche Auswertung der Gewerbeanzeigen ist die Gewerbeordnung (§ 14) in der Fassung der Bekanntmachung vom 22. Februar 1999 (BGBl I S. 202), in Verbindung mit dem Gesetz über die Statistik für Bundeszwecke (Bundesstatistikgesetz – BStatG) vom 22. Januar 1987 (BGBl I S. 462, 565), jeweils in der aktuellen Fassung.

Berichtskreis

Die Auskunftspflicht betrifft den Gewerbetreibenden (d.h. die das Gewerbe ausübende natürliche oder juristische Person), der nach § 14 der Gewerbeordnung (GewO) jedes stehende Gewerbe oder den Betrieb einer Zweigniederlassung oder einer unselbständigen Zweigstelle beim örtlich zuständigen Gewerbeamt anzeigen muss. Dieser Anzeigepflicht ist mit drei verschiedenen Formularen nachzukommen, unterschieden nach Anmeldung, Ummeldung oder Abmeldung. Statistisch ausgewertet werden die Kopien dieser Anzeigen, die den Statistischen Landesämtern monatlich von den Gewerbeämtern übermittelt werden.

Als Gewerbe gilt jede erlaubte selbstständige Tätigkeit, die auf Dauer angelegt ist und mit der Absicht der Gewinnerzielung betrieben wird. Die Tätigkeiten, die der Gewerbeordnung unterliegen, regelt § 6 GewO. Ausgenommen von der Anzeigepflicht sind die so genannten Urproduktionen (Land- und Forstwirtschaft, Fischerei, Garten- und Weinbau sowie Bergbau), die freien Berufe (z.B. Ärzte, Rechtsanwälte, Notare, Wirtschaftsprüfer, wissenschaftliche und künstlerische oder schriftstellerische Tätigkeiten), Versicherungsunternehmen und die Verwaltung eigenen Vermögens. Wird aber eine dieser nichtgewerblichen Tätigkeiten in Verbindung mit einer Gewerbetätigkeit ausgeübt, kommen die allgemeinen Bestimmungen der GewO zur Anwendung.

Hinweise

Mit Einführung des „Ersten Gesetzes zum Abbau bürokratischer Hemmnisse insbesondere in der mittelständischen Wirtschaft“ vom 22. August 2006 (BGBl I S. 1970) wurde die Auswertung der Gewerbeummeldungen ab Berichtsmontat September 2006 eingestellt.

Bei der Interpretation der Ergebnisse ist zu beachten, dass nicht in jedem Fall einer Gewerbeanmeldung auch die tatsächliche Ausübung des Gewerbes folgt. Auch Übernahmen und örtliche Verlagerungen bestehender Betriebe werden als Anmeldungen gezählt, ebenso wie z.B. der Gesellschaftereintritt. Somit sind Gewerbeanmeldungen nur zum Teil mit Neuerrichtungen oder Existenzgründungen gleichzusetzen. Hinsichtlich der Gewerbeabmeldungen ist zu beachten, dass nicht alle Abmeldungen sofort nach der Einstellung der wirtschaftlichen Tätigkeit erfolgen. Die Abmeldungen sind damit in der Regel untererfasst.

Soweit Meldungen der Gewerbeämter im Statistischen Landesamt verspätet eingehen (aus organisatorischen und/oder technischen Gründen), sind diese nicht verloren, sondern fließen in das Statistikergebnis des nächstmöglichen Berichtsmonats ein. Dies führt ggf. zwar zu einer eingeschränkten Vergleichbarkeit entsprechender Kreisergebnisse; da es sich allerdings um Ausnahmefälle handelt, wird bei der Ergebnisdarstellung auf explizite Hinweise verzichtet.

Definitionen

Gewerbeanmeldung: Gründe für eine Anmeldung sind

- die Neuerrichtung eines Betriebes durch Neugründung oder Umwandlung (z.B. Verschmelzung, Spaltung)
- der Zuzug eines Betriebes aus einer anderen Gemeinde (auch innerhalb des Zuständigkeitsbereiches eines Landratsamts)
- die Übernahme eines bereits bestehenden Betriebes durch Rechtsformwechsel, Gesellschaftereintritt oder Erbfolge/Kauf/Pacht.

Neuerrichtung: Zur Neuerrichtung zählen die erstmalige Anmeldung eines Gewerbebetriebes als Hauptniederlassung, Zweigniederlassung oder unselbständige Zweigstelle (= Betriebsgründung), die Anmeldung als Neuerrichtung eines Kleingewerbetreibenden bzw. einer Nebentätigkeit (= sonstige Neugründung) sowie Gründungen nach dem Umwandlungsgesetz.

Betriebsgründung: Neugründungen von Betrieben als Hauptniederlassungen, Zweigniederlassungen oder unselbständige Zweigstellen durch juristische Personen, Personengesellschaften oder natürliche Personen (Einzelunternehmer). Bei einer natürlichen Person, die eine Hauptniederlassung anmeldet, ist Voraussetzung, dass sie entweder in das Handelsregister eingetragen ist oder aber eine Handwerkskarte besitzt oder mindestens einen Arbeitnehmer beschäftigt. Bei den Betriebsgründungen kann eine größere wirtschaftliche Bedeutung vermutet werden.

Hauptniederlassung: Mittelpunkt des Geschäftsverkehrs eines Betriebes, der sich bei Personengesellschaften und juristischen Personen am Sitz des Unternehmens befindet. Er kann auch in der Wohnung des Gewerbetreibenden liegen.

Zweigniederlassung: Betrieb mit selbständiger Organisation, selbständigen Betriebsmitteln und gesonderter Buchführung, dessen Leiter Geschäfte selbständig abzuschließen und durchzuführen befugt sind.

Unselbständige Zweigstelle: Feste örtliche Anlagen oder Einrichtungen, die der Ausübung eines stehenden Gewerbes dienen (z.B. Auslieferungslager), jedoch nicht die Bedingungen der Zweigniederlassung erfüllen.

Sonstige Neugründung: Neugründungen im Nebenerwerb und Neugründungen von Hauptniederlassungen durch Kleingewerbetreibende, die nach Art und Weise keinen in kaufmännischer Weise eingerichteten Geschäftsbetrieb erfordern. Der Kleingewerbetreibende ist nicht im Handelsregister eingetragen, besitzt keine Handwerkskarte und beschäftigt keine Arbeitnehmer.

Umwandlung: Die Umwandlung nach dem Umwandlungsgesetz umfasst

- die Verschmelzung mehrerer Unternehmen zu einem Unternehmen (der übertragende Rechtsträger erlischt)
- die Aufspaltung eines Unternehmens in mehrere Unternehmen (Umkehrung der Verschmelzung) sowie
- die Aufspaltung oder Ausgliederung von Unternehmensteilen mit dem Ziel der Neugründung (der abspaltende Rechtsträger bleibt bestehen).

Nicht zu den Umwandlungen zählen Rechtsformwechsel, bei denen der neue und der alte Rechtsträger identisch sind.

Zuzug: Verlagerung eines bereits bestehenden Betriebes aus dem Bereich einer anderen Gewerbemeldebehörde.

Übernahme: Zusammengefasst sind hier die Meldegründe Kauf oder Pacht eines Unternehmens, der Eintritt der Erbfolge, Rechtsformänderungen sowie Gesellschaftereintritte.

Personengesellschaft: Hier sind alle geschäftsführungsberechtigten Gesellschafter die Gewerbetreibenden, nicht dagegen die Personengesellschaft als solche, weil diese keine eigene Rechtspersönlichkeit besitzt. Zu den Personengesellschaften zählen die Gesellschaft des bürgerlichen Rechts (GbR bzw. BGB-Gesellschaft), die offene Handelsgesellschaft (OHG) sowie die Kommanditgesellschaft (KG).

Juristische Person: Hierbei handelt es sich beispielsweise um eine Gesellschaft mit beschränkter Haftung (GmbH), eine Aktiengesellschaft (AG), eine eingetragene Genossenschaft (eG) oder einen eingetragenen Verein (eV).

Gewerbeabmeldung: Gründe für eine Abmeldung sind

- die Aufgabe eines Betriebes durch vollständige Aufgabe oder Umwandlung (z.B. Verschmelzung, Spaltung)
- der Fortzug eines Betriebes in eine andere Gemeinde (auch innerhalb des Zuständigkeitsbereichs eines Landratsamts)
- die Übergabe eines weiterhin bestehenden Betriebes durch Rechtsformwechsel, Gesellschafteraustritt oder Erbfolge/Verkauf/Verpachtung.

Wirtschaftszweigsystematik

Die Ergebnisse der Gewerbeanzeigenstatistik werden seit Anfang 2008 nach der Klassifikation der Wirtschaftszweige, Ausgabe 2008 (WZ 2008) dargestellt.

Abb. 1
Gewerbeanmeldungen und -abmeldungen sowie Neugründungen und vollständige Aufgaben¹ in Bayern seit 1993

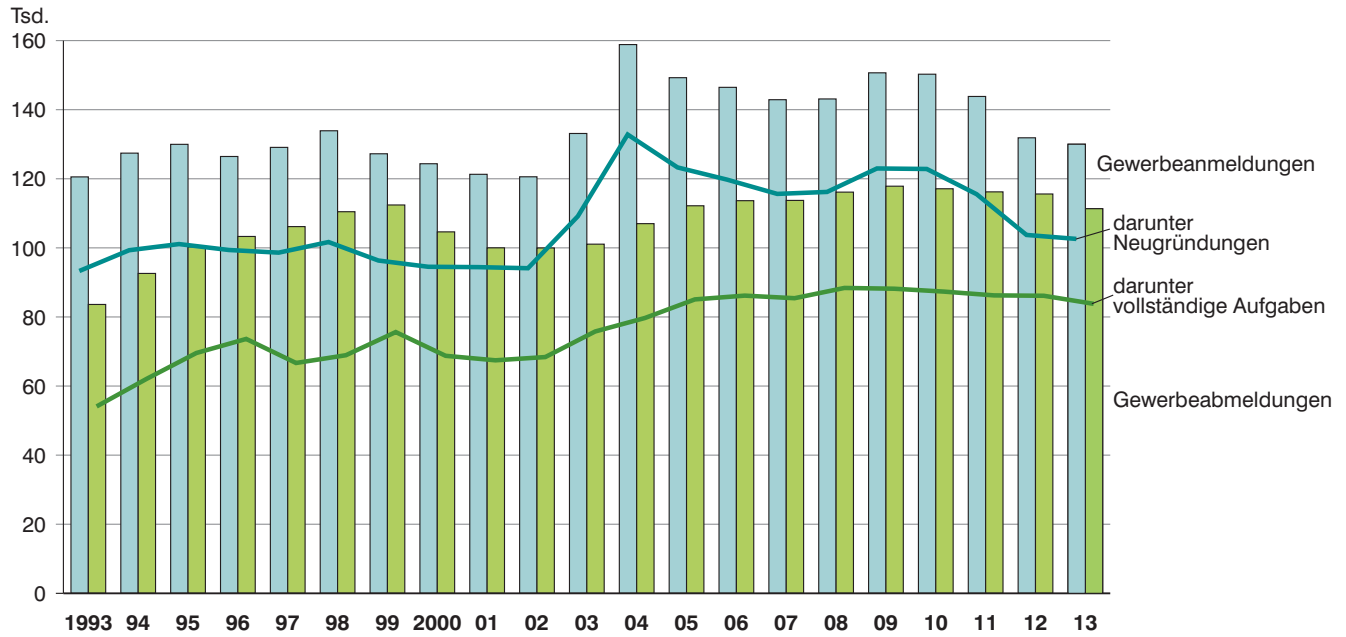
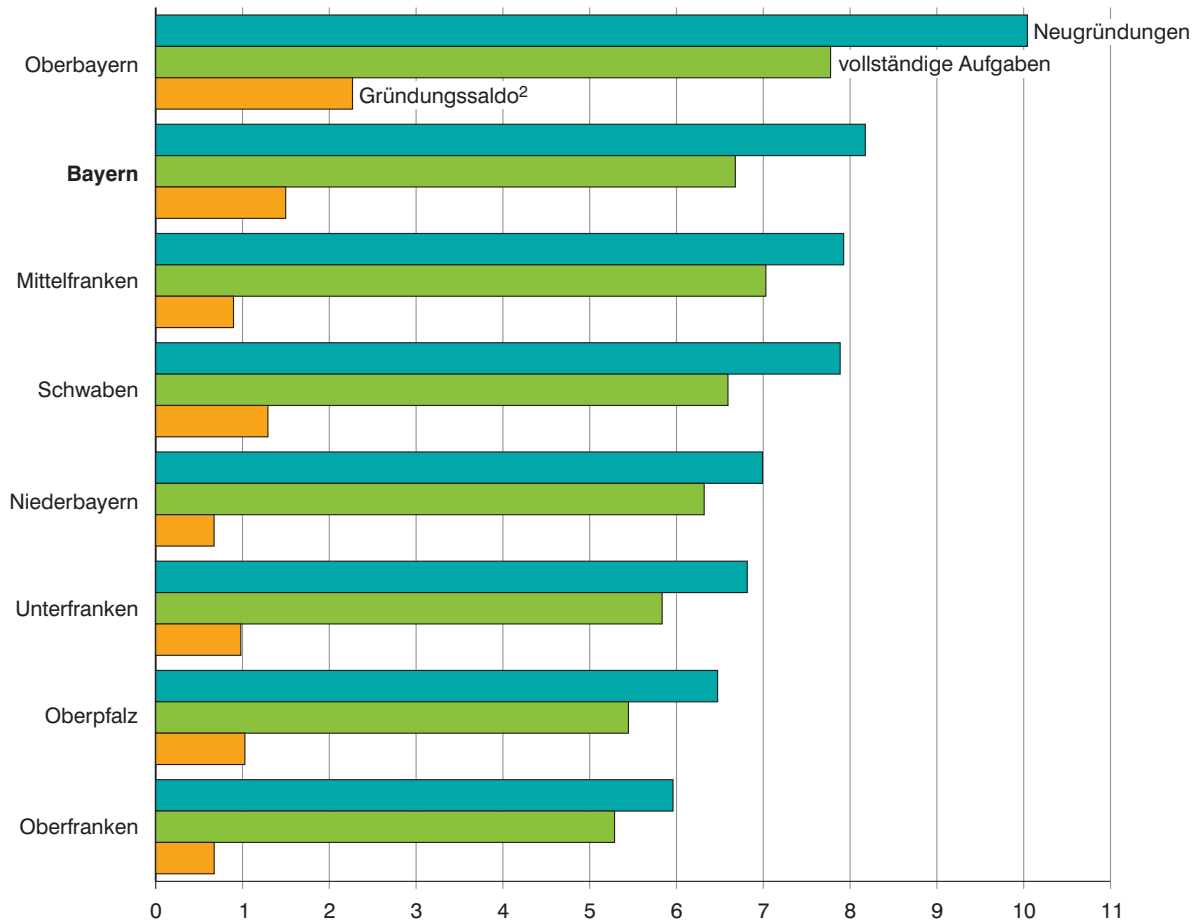


Abb. 2
Neugründungen und vollständige Aufgaben¹ in Bayern 2013 je 1 000 Einwohner
 Einwohnerzahl am 30.06.2013



1 Ohne Automatenaufsteller und Reisegewerbe.
 2 Differenz zwischen Neugründungen und vollständigen Aufgaben.

Abb. 3

Gewerbeanmeldungen und Neugründungen¹ in Bayern 2013 nach Wirtschaftsabschnitten²

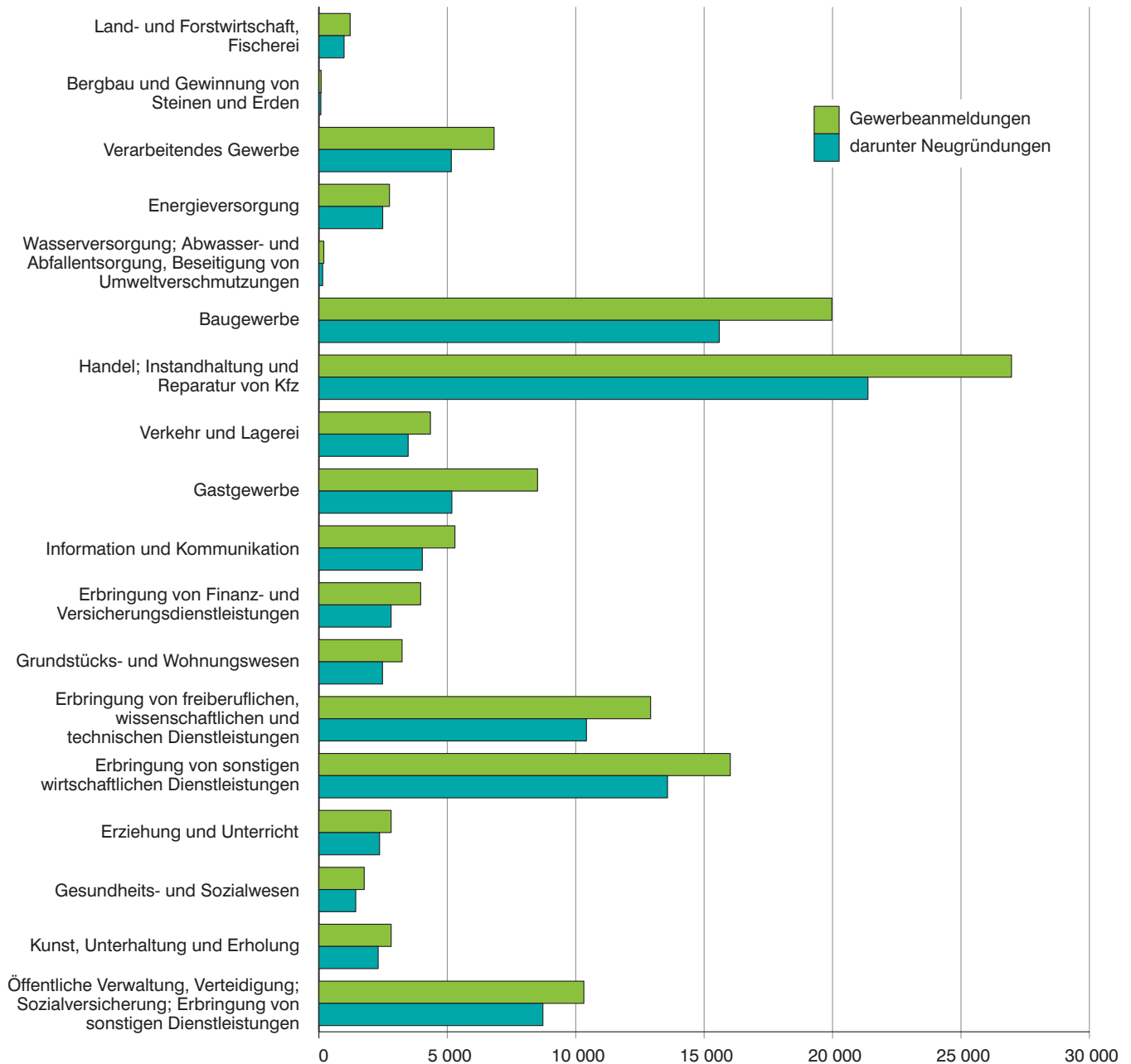
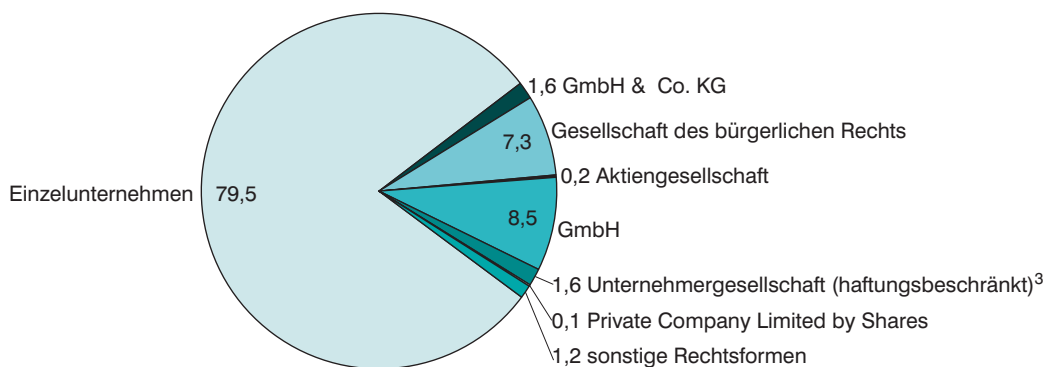


Abb. 4

Neugründungen¹ in Bayern 2013 nach der Rechtsform

In Prozent



1 Ohne Automatenaufsteller und Reisegewerbe.

2 Klassifikation der Wirtschaftszweige, Ausgabe 2008 (WZ 2008), Kurzbezeichnung.

3 Der Ergebnismittelwert für haftungsbeschränkte Unternehmergesellschaften ist seit 2009 möglich.

1. Gewerbebeanmeldungen und -abmeldungen in Bayern seit 2006

Jahr / Monat	Gewerbebeanmeldungen ¹⁾				Gewerbeabmeldungen ¹⁾			
	ins- gesamt	und zwar			ins- gesamt	und zwar		
		Neuerrichtung	Neugründung	Betriebs- gründung		Aufgabe	vollständige Aufgabe	Betriebs- aufgabe
Anzahl								
2006	146 463	120 537	119 725	24 953	113 657	86 964	86 173	18 369
2007	142 885	116 532	115 618	24 167	113 734	86 242	85 426	17 800
2008	143 103	116 871	116 189	24 411	116 132	89 136	88 397	19 269
2009	150 666	123 913	122 981	26 794	117 850	89 163	88 172	20 049
2010	150 264	123 398	122 834	27 017	117 107	88 067	87 335	19 804
2011	143 823	116 008	115 538	26 231	116 208	86 920	86 243	19 038
2012	131 857	104 118	103 739	24 186	115 593	86 725	86 131	19 578
2013	129 998	103 022	102 591	22 179	111 336	84 390	83 799	18 359
2012 Januar	12 893	9 860	9 818	2 363	11 988	8 836	8 786	2 007
Februar	10 473	8 149	8 112	1 988	9 849	7 312	7 261	1 704
März	12 807	10 211	10 179	2 354	10 409	7 538	7 477	1 726
April	10 949	8 783	8 762	1 963	8 669	6 338	6 296	1 494
Mai	11 067	8 817	8 797	2 046	8 540	6 338	6 314	1 510
Juni	10 484	8 363	8 339	2 003	8 341	6 157	6 117	1 400
Juli	11 446	9 116	9 071	2 146	9 652	7 144	7 046	1 524
August	10 148	8 130	8 100	1 730	8 703	6 526	6 477	1 724
September	10 467	8 323	8 295	2 037	8 194	6 194	6 156	1 334
Oktober	11 847	9 490	9 452	2 129	9 808	7 392	7 342	1 673
November	10 365	8 191	8 155	1 763	9 460	7 318	7 269	1 575
Dezember	8 911	6 685	6 659	1 664	11 980	9 632	9 590	1 907
2013 Januar	13 673	10 368	10 317	2 426	13 105	9 830	9 776	2 138
Februar	10 273	8 112	8 091	1 785	9 491	7 289	7 244	1 735
März	11 249	9 013	8 991	1 885	9 002	6 850	6 822	1 555
April	11 722	9 337	9 323	1 940	8 711	6 415	6 383	1 355
Mai	10 373	8 323	8 286	1 712	8 073	6 120	6 075	1 303
Juni	10 123	8 067	8 041	1 800	8 288	6 220	6 183	1 342
Juli	12 461	9 985	9 948	2 374	10 013	7 591	7 546	1 896
August	10 430	8 298	8 270	1 725	8 136	6 118	6 076	1 267
September	11 009	8 884	8 858	1 726	8 370	6 246	6 186	1 367
Oktober	11 613	9 361	9 260	1 898	9 277	6 936	6 826	1 426
November	9 531	7 585	7 540	1 601	8 497	6 441	6 376	1 305
Dezember	7 541	5 689	5 666	1 307	10 373	8 334	8 306	1 670
Veränderungen in % gegenüber dem Vorjahr								
2006	- 1,9	- 2,7	- 2,9	1,0	1,3	1,4	1,3	- 0,9
2007	- 2,4	- 3,3	- 3,4	- 3,1	0,1	- 0,8	- 0,9	- 3,1
2008	0,2	0,3	0,5	1,0	2,1	3,4	3,5	8,3
2009	5,3	6,0	5,8	9,8	1,5	0,0	- 0,3	4,0
2010	- 0,3	- 0,4	- 0,1	0,8	0,6	1,2	- 0,9	- 1,2
2011	- 4,3	- 6,0	- 5,9	- 2,9	- 0,8	- 1,3	- 1,3	- 3,9
2012	- 8,3	- 10,2	- 10,2	- 7,8	- 0,5	- 0,2	- 0,1	2,8
2013	- 1,4	- 1,1	- 1,1	- 8,3	- 3,7	- 2,7	- 2,7	- 6,2
2013 Januar	6,0	5,2	5,1	2,7	9,3	11,2	11,3	6,5
Februar	- 1,9	- 0,5	- 0,3	- 10,2	- 3,6	- 0,3	- 0,2	1,8
März	- 12,2	- 11,7	- 11,7	- 19,9	- 13,5	- 9,1	- 8,8	- 9,9
April	7,1	6,3	6,4	- 1,2	0,5	1,2	1,4	- 9,3
Mai	- 6,3	- 5,6	- 5,8	- 16,3	- 5,5	- 3,4	- 3,8	- 13,7
Juni	- 3,4	- 3,5	- 3,6	- 10,1	- 0,6	1,0	1,1	- 4,1
Juli	8,9	9,5	9,7	10,6	3,7	6,3	7,1	24,4
August	2,8	2,1	2,1	- 0,3	- 6,5	- 6,3	- 6,2	- 26,5
September	5,2	6,7	6,8	- 15,3	2,1	0,8	0,5	2,5
Oktober	- 2,0	- 1,4	- 2,0	- 10,9	- 5,4	- 6,2	- 7,0	- 14,8
November	- 8,0	- 7,4	- 7,5	- 9,2	- 10,2	- 12,0	- 12,3	- 17,1
Dezember	- 15,4	- 14,9	- 14,9	- 21,5	- 13,4	- 13,5	- 13,4	- 12,4

¹⁾ Ohne Automatenaufsteller und Reisegewerbe.

2. Gewerbeanmeldungen und -abmeldungen in Bayern 2013 nach Art der Niederlassung und Rechtsform

Lfd. Nr.	Art der Niederlassung Rechtsform Geschlecht Staatsangehörigkeit	Gewerbeanmeldungen ¹⁾		Gewerbeabmeldungen ¹⁾	
		insgesamt	darunter Neugründung	insgesamt	darunter vollständige Aufgabe
1	Insgesamt	129 998	102 591	111 336	83 799
Davon nach der Art der Niederlassung					
2	Hauptniederlassung	122 453	96 762	104 693	78 902
3	Zweigniederlassung	1 893	1 399	1 966	1 404
4	Unselbständige Zweigstelle	5 652	4 430	4 677	3 493
Davon nach der Rechtsform des Unternehmens					
5	Einzelunternehmen	99 308	81 516	87 276	70 003
6	Offene Handelsgesellschaft	519	270	522	258
7	Kommanditgesellschaft	627	398	324	163
8	Gesellschaft mit beschränkter Haftung & Co. KG	2 453	1 601	1 761	987
9	Gesellschaft des bürgerlichen Rechts	11 129	7 540	10 241	5 242
10	Aktiengesellschaft	348	219	410	289
11	Gesellschaft mit beschränkter Haftung	14 687	10 345	10 043	6 284
12	dar. Unternehmergezell. (haftungsbeschränkt) ²⁾ ...	2 023	1 619	1 028	646
13	Private Company Limited by Shares	197	150	288	237
14	Genossenschaft	74	55	39	21
15	Eingetragener Verein	204	165	88	59
16	Sonstige Rechtsformen	452	332	344	256
Darunter Einzelunternehmen nach dem Geschlecht des Inhabers					
17	Männlich	64 016	52 191	57 283	45 597
18	Weiblich	35 292	29 325	29 993	24 406
Darunter Einzelunternehmen nach ausgewählter Staatsangehörigkeit des Inhabers					
19	Deutschland	72 558	58 561	66 287	52 038
20	Rumänien	6 023	5 482	4 053	3 615
21	Polen	3 253	2 797	2 672	2 265
22	Bulgarien	2 997	2 728	2 308	2 111
23	Türkei	2 467	1 966	2 272	1 878
24	Ungarn	1 547	1 318	1 367	1 158
25	Italien	1 293	981	1 109	919
26	Kroatien	1 249	1 145	569	478
27	Österreich	917	708	930	741
28	Griechenland	788	553	730	589
29	Kosovo	450	396	280	240
30	Serbien	434	375	372	316
31	Bosnien-Herzegowina	343	284	301	270
32	Vietnam	320	241	239	182
33	Slowakei	300	246	285	245
34	Tschechische Republik	263	224	234	200
35	Irak	248	205	204	172
36	Ukraine	230	198	176	149
37	Russland	228	198	159	127
38	Thailand	215	188	147	122
39	Vereinigte Staaten, auch USA	199	177	158	146
40	EU-Staaten ³⁾	19 832	17 206	15 158	13 086

¹⁾ Ohne Automatenaufsteller und Reisegewerbe. - ²⁾ Der Ergebnismittelnachweis für haftungsbeschränkte Unternehmergeellschaften ist seit 2009 möglich.-

³⁾ Ohne Deutschland.

3. Gewerbebeanmeldungen in Bayern 2013 nach Wirtschaftsabschnitten und ausgewählten Wirtschaftsabteilungen

Nr. der Klassifikation ¹⁾	Wirtschaftszweig (H.v. = Herstellung von E.v. = Erbringung von)	Ge- werbe- anmel- dungen insge- samt ²⁾	davon							
			Neuerrichtung			Zuzug	Übernahme			
			ins- gesamt	davon			ins- gesamt	davon		
				Neu- gründung	Um- wand- lung			Rechts- form- wechsel	Gesell- schafter- eintritt	Erbfolge/ Kauf/ Pacht
A	Land- u. Forstwirtschaft, Fischerei	1 217	981	980	1	135	101	19	45	37
B	Bergbau u. Gewinnung v. Steinen u. Erden	87	77	76	1	3	7	3	2	2
C	Verarbeitendes Gewerbe	6 822	5 210	5 156	54	980	632	202	141	289
10	dar. H.v. Nahrungs- u. Futtermitteln	741	514	507	7	42	185	58	2	125
11	Getränkeherstellung	83	69	68	1	5	9	2	3	4
13	H.v. Textilien	577	493	491	2	70	14	4	3	7
14	H.v. Bekleidung	521	457	456	1	51	13	2	5	6
16	H.v. Holz-, Flecht-, Korb- u. Korkwaren (ohne Möbel)	329	253	252	1	42	34	9	2	23
18	H.v. Druckerzeugnissen; Vervielfältigung v. bespielten Ton-, Bild- u. Datenträgern	417	309	309	-	92	16	4	5	7
25	H.v. Metallzeugnissen	862	595	591	4	140	127	21	79	27
26	H.v. DV-Geräten, elektron. u. optischen Erzeugnissen	255	189	184	5	58	8	2	4	2
27	H.v. elektrischen Ausrüstungen	201	146	145	1	34	21	8	11	2
28	Maschinenbau	304	210	205	5	65	29	15	3	11
29	H.v. Kraftwagen u. Kraftwagenteilen	80	56	55	1	16	8	1	3	4
31	H.v. Möbeln	202	141	141	-	41	20	10	-	10
D	Energieversorgung	2 747	2 488	2 484	4	98	161	38	28	95
E	Wasserversorgung; Abwasser- u. Abfallentsorgung u. Beseitigung v. Umweltverschmutzungen	191	150	147	3	29	12	3	3	6
F	Baugewerbe	19 974	15 598	15 590	8	2 544	1 832	251	1 417	164
41	dav. Hochbau	673	498	497	1	118	57	8	43	6
42	Tiefbau	223	162	161	1	39	22	6	14	2
43	vorbereitende Baustellenarbeiten, Bauinstallation u. sonstiges Ausbaugewerbe	19 078	14 938	14 932	6	2 387	1 753	237	1 360	156
G	Handel; Instandhaltung u. Reparatur v. Kfz	26 968	21 566	21 379	187	3 217	2 185	576	190	1 419
45	dav. Handel mit Kfz; Instandhaltung u. Reparatur v. Kfz	3 891	3 097	3 090	7	535	259	92	23	144
46	Großhandel (ohne Handel mit Kfz)	5 884	4 609	4 581	28	1 011	264	94	39	131
47	Einzelhandel (ohne Handel mit Kfz)	17 193	13 860	13 708	152	1 671	1 662	390	128	1 144
H	Verkehr u. Lagerei	4 342	3 484	3 475	9	562	296	61	39	196
49	dar. Landverkehr u. Transport in Rohrfernleitungen	2 422	1 893	1 891	2	304	225	37	14	174
53	Post-, Kurier- u. Expressdienste	1 200	1 015	1 015	-	145	40	8	21	11
I	Gastgewerbe	8 513	5 201	5 176	25	173	3 139	173	74	2 892
55	dav. Beherbergung	951	581	579	2	21	349	50	7	292
56	Gastronomie	7 562	4 620	4 597	23	152	2 790	123	67	2 600
J	Information u. Kommunikation	5 296	4 035	4 026	9	1 135	126	52	19	55
58	dar. Verlagswesen	517	374	373	1	123	20	8	2	10
61	Telekommunikation	154	126	125	1	16	12	2	-	10
62	E. v. Dienstleistungen der Informationstechnologie	3 387	2 530	2 524	6	795	62	30	10	22
63	Informationsdienstleistungen	663	546	545	1	105	12	5	4	3
K	E.v. Finanz- u. Versicherungsdienstleistungen	3 962	2 837	2 811	26	1 029	96	53	16	27
66	dar. mit Finanz- u. Versicherungsdienstleistungen verbundene Tätigkeiten	3 303	2 355	2 350	5	873	75	44	11	20
L	Grundstücks- u. Wohnungswesen	3 238	2 484	2 476	8	616	138	68	22	48
M	E.v. freiberuflichen, wissenschaftlichen u. technischen Dienstleistungen	12 916	10 444	10 417	27	2 219	253	110	67	76
70	dar. Verwaltung u. Führung v. Unternehmen u. Betrieben; Unternehmensberatung	3 472	2 571	2 560	11	811	90	40	29	21
73	Werbung u. Marktforschung	3 456	3 008	3 007	1	412	36	12	7	17
N	E.v. sonstigen wirtschaftlichen Dienstleistungen	16 019	13 622	13 574	48	2 062	335	102	106	127
77	dar. Vermietung v. beweglichen Sachen	827	664	656	8	109	54	14	9	31
78	Vermittlung u. Überlassung v. Arbeitskräften	470	395	375	20	66	9	2	2	5
79	Reisebüros, -veranstalter u. E.v. sonstigen Reservierungsdienstleistungen	617	506	505	1	84	27	5	6	16
81	Gebäudebetreuung; Garten- u. Landschaftsbau	8 500	7 429	7 423	6	923	148	42	56	50
P	Erziehung u. Unterricht	2 811	2 363	2 362	1	362	86	18	11	57
Q	Gesundheits- u. Sozialwesen	1 765	1 448	1 434	14	268	49	23	7	19
R	Kunst, Unterhaltung u. Erholung	2 814	2 312	2 307	5	312	190	23	35	132
O + S	Öffentliche Verwaltung, Verteidigung; Sozialversicherung; E.v. sonstigen Dienstleistungen	10 316	8 722	8 721	1	1 204	390	66	27	297
A - S	Insgesamt	129 998	103 022	102 591	431	16 948	10 028	1 841	2 249	5 938

¹⁾ Klassifikation der Wirtschaftszweige, Ausgabe 2008 (WZ 2008), Kurzbezeichnung. - ²⁾ Ohne Automatenaufsteller und Reisegewerbe.

4. Gewerbeabmeldungen in Bayern 2013 nach Wirtschaftsabschnitten und ausgewählten Wirtschaftsabteilungen

Nr. der Klassifikation ¹⁾	Wirtschaftszweig (H.v. = Herstellung von E.v. = Erbringung von)	Ge- werbe- abmel- dungen insge- samt ²⁾	davon							
			Aufgabe			Fortzug	Übergabe			
			ins- gesamt	voll- ständige Aufgabe	Um- wand- lung		ins- gesamt	Rechts- form- wechsel	Gesell- schafter- austritt	Erbfolge/ Verkauf/ Verpach- tung
A	Land- u. Forstwirtschaft, Fischerei	1 019	607	606	1	124	288	20	240	28
B	Bergbau u. Gewinnung v. Steinen u. Erden	71	51	51	-	12	8	2	3	3
C	Verarbeitendes Gewerbe	5 705	4 030	3 991	39	957	718	239	213	266
10	dar. H.v. Nahrungs- u. Futtermitteln	803	567	564	3	43	193	63	16	114
11	Getränkeherstellung	58	44	43	1	4	10	5	3	2
13	H.v. Textilien	324	260	258	2	46	18	4	7	7
14	H.v. Bekleidung	333	266	266	-	55	12	3	4	5
16	H.v. Holz-, Flecht-, Korb- u. Korkwaren (ohne Möbel)	310	225	223	2	37	48	8	11	29
18	H.v. Druckerzeugnissen; Vervielfältigung v. bespielten Ton-, Bild- u. Datenträgern	418	320	320	-	79	19	8	5	6
25	H.v. Metallerzeugnissen	809	531	527	4	119	159	37	101	21
26	H.v. DV-Geräten, elektron. u. optischen Erzeugnissen	279	185	180	5	77	17	9	6	2
27	H.v. elektrischen Ausrüstungen	135	90	89	1	28	17	4	11	2
28	Maschinenbau	269	162	155	7	79	28	16	4	8
29	H.v. Kraftwagen u. Kraftwagenteilen	56	42	41	1	9	5	1	1	3
31	H.v. Möbeln	145	99	99	-	32	14	3	3	8
D	Energieversorgung	811	533	522	11	85	193	52	38	103
E	Wasserversorgung; Abwasser- u. Abfallentsorgung u. Beseitigung v. Umweltverschmutzungen	171	125	123	2	32	14	3	4	7
F	Baugewerbe	16 905	12 057	12 030	27	2 153	2 695	360	2 159	176
41	dav. Hochbau	692	477	474	3	96	119	24	86	9
42	Tiefbau	200	135	135	-	44	21	11	8	2
43	vorbereitende Baustellenarbeiten, Bauinstallation u. sonstiges Ausbaugewerbe	16 013	11 445	11 421	24	2 013	2 555	325	2 065	165
G	Handel; Instandhaltung u. Reparatur v. Kfz	25 882	20 299	20 080	219	3 356	2 227	708	380	1 139
45	dav. Handel mit Kfz; Instandhaltung u. Reparatur v. Kfz	3 356	2 564	2 554	10	516	276	105	50	121
46	Großhandel (ohne Handel mit Kfz)	5 912	4 508	4 463	45	1 079	325	120	68	137
47	Einzelhandel (ohne Handel mit Kfz)	16 614	13 227	13 063	164	1 761	1 626	483	262	881
H	Verkehr u. Lagerei	4 512	3 627	3 610	17	545	340	83	74	183
49	dar. Landverkehr u. Transport in Rohrfernleitungen	2 690	2 146	2 137	9	307	237	59	27	151
53	Post-, Kurier- u. Expressdienste	1 175	1 004	1 004	-	124	47	10	26	11
I	Gastgewerbe	8 566	6 503	6 483	20	1 199	1 864	213	183	1 468
55	dav. Beherbergung	1 117	798	794	4	18	301	56	22	223
56	Gastronomie	7 449	5 705	5 689	16	181	1 563	157	161	1 245
J	Information u. Kommunikation	4 431	3 141	3 111	30	1 073	217	77	98	42
58	dar. Verlagswesen	418	270	265	5	111	37	12	17	8
61	Telekommunikation	158	129	129	-	17	12	3	3	6
62	E. v. Dienstleistungen der Informationstechnologie	2 884	2 028	2 009	19	742	114	49	48	17
63	Informationsdienstleistungen	536	404	401	3	112	20	6	9	5
K	E.v. Finanz- u. Versicherungsdienstleistungen	4 500	3 329	3 303	26	1 051	120	62	42	16
66	dar. mit Finanz- u. Versicherungsdienstleistungen verbundene Tätigkeiten	3 867	2 884	2 872	12	882	101	57	30	14
L	Grundstücks- u. Wohnungswesen	2 342	1 591	1 563	28	606	145	62	46	37
M	E.v. freiberuflichen, wissenschaftlichen u. technischen Dienstleistungen	9 380	6 925	6 873	52	2 113	342	144	134	64
70	dar. Verwaltung u. Führung v. Unternehmen u. Betrieben; Unternehmensberatung	2 493	1 708	1 678	30	679	106	52	40	14
73	Werbung u. Marktforschung	2 612	2 106	2 100	6	438	68	20	32	16
N	E.v. sonstigen wirtschaftlichen Dienstleistungen	13 235	10 765	10 688	77	2 040	430	148	157	125
77	dar. Vermietung v. beweglichen Sachen	839	668	655	13	108	63	22	14	27
78	Vermittlung u. Überlassung v. Arbeitskräften	460	371	340	31	72	17	8	3	6
79	Reisebüros, -veranstalter u. E.v. sonstigen Reservierungsdienstleistungen	538	421	421	-	92	25	6	5	14
81	Gebäudebetreuung; Garten- u. Landschaftsbau	6 328	5 288	5 278	10	851	189	59	81	49
P	Erziehung u. Unterricht	1 699	1 271	1 263	8	311	117	35	32	50
Q	Gesundheits- u. Sozialwesen	1 469	1 179	1 165	14	232	58	24	15	19
R	Kunst, Unterhaltung u. Erholung	2 053	1 522	1 511	11	319	212	25	97	90
O + S	Öffentliche Verwaltung, Verteidigung; Sozialversicherung; E.v. sonstigen Dienstleistungen	8 585	6 835	6 826	9	1 322	428	88	68	272
A - S	Insgesamt	111 336	84 390	83 799	591	16 530	10 416	2 345	3 983	4 088

¹⁾ Klassifikation der Wirtschaftszweige, Ausgabe 2008 (WZ 2008), Kurzbezeichnung. - ²⁾ Ohne Automatenaufsteller und Reisegewerbe.

5. Gewerbebeanmeldungen in Bayern 2013 nach Wirtschaftsabschnitten

Lfd. Nr.	Art der Niederlassung ----- Rechtsform ----- Geschlecht ----- Staatsangehörigkeit	Gewerbe- anmeldungen insgesamt ¹⁾	davon						
			Land- und Forst- wirtschaft, Fischerei	Bergbau und Gewinnung von Steinen und Erden	Verarbei- tendes Gewerbe	Energie- versor- gung	Wasser- versorgung; Abwasser- und Abfall- entsorgung und Besei- tigung von Umweltver- schmutzungen	Bau- gewerbe	Handel; Instand- haltung und Reparatur von Kfz
			A	B	C	D	E	F	G
1	Insgesamt	129 998	1 217	87	6 822	2 747	191	19 974	26 968
	Davon nach der Art der Niederlassung								
2	Hauptniederlassung	122 453	1 200	80	6 309	2 688	172	19 663	23 576
3	Zweigniederlassung	1 893	6	1	153	9	4	88	685
4	Unselbständige Zweigstelle	5 652	11	6	360	50	15	223	2 707
	Davon nach der Rechtsform des Unternehmens								
5	Einzelunternehmen	99 308	1 022	66	4 879	1 989	123	14 099	19 901
6	Offene Handelsgesellschaft	519	-	2	33	8	2	117	167
7	Kommanditgesellschaft	627	2	1	47	17	1	23	220
8	Gesellschaft mit beschränkter Haftung & Co. KG	2 453	11	6	226	222	10	205	622
9	Gesellschaft des bürgerlichen Rechts	11 129	147	3	525	314	12	4 373	1 782
10	Aktiengesellschaft	348	1	-	30	10	1	9	39
11	Gesellschaft mit beschränkter Haftung	14 687	31	8	1 032	147	38	1 026	4 040
12	dar. Unternehmergees. (haftungsbeschr.) ²⁾ ..	2 023	5	-	112	12	6	196	441
13	Private Company Limited by Shares	197	1	-	8	2	2	12	65
14	Genossenschaft	74	1	-	4	23	-	2	9
15	Eingetragener Verein	204	1	-	-	4	1	-	19
16	Sonstige Rechtsformen	452	-	1	38	11	1	108	104
	Darunter Einzelunternehmen nach dem Geschlecht des Inhabers								
17	Männlich	64 016	768	49	2 855	1 562	103	13 657	12 289
18	Weiblich	35 292	254	17	2 024	427	20	442	7 612
	Darunter Einzelunternehmen nach ausgewählter Staatsangehörigkeit des Inhabers								
19	Deutschland	72 558	954	29	4 369	1 937	83	4 916	16 872
20	Rumänien	6 023	10	-	66	3	6	2 782	267
21	Polen	3 253	7	-	39	5	6	1 888	120
22	Bulgarien	2 997	9	22	45	-	9	1 678	87
23	Türkei	2 467	1	12	50	2	9	208	643
24	Ungarn	1 547	3	1	29	3	2	893	67
25	Italien	1 293	3	-	32	5	1	93	266
26	Kroatien	1 249	3	-	25	1	-	675	89
27	Österreich	917	2	-	38	10	-	63	219
28	Griechenland	788	-	1	20	-	-	55	107
29	Kosovo	450	6	1	6	-	1	142	52
30	Serbien	434	1	-	3	-	-	89	76
31	Bosnien-Herzegowina	343	-	-	8	-	1	61	76
32	Vietnam	320	-	-	3	-	-	3	32
33	Slowakei	300	2	-	17	-	1	118	18
34	Tschechische Republik	263	1	-	7	2	-	50	54
35	Irak	248	-	-	1	-	-	19	60
36	Ukraine	230	1	-	7	1	1	13	47
37	Russland	228	-	-	9	-	-	10	46
38	Thailand	215	-	-	2	-	-	-	20
39	Vereinigte Staaten, auch USA	199	1	-	10	1	-	7	43
40	EU-Staaten ³⁾	19 832	45	24	361	36	25	8 528	1 488

¹⁾ Ohne Automatenaufsteller und Reisegewerbe. - ²⁾ Der Ergebnismittelwert für haftungsbeschränkte Unternehmergeellschaften ist seit 2009 möglich. - ³⁾ Ohne Deutschland.

sowie nach Art der Niederlassung und Rechtsform

noch: davon											Lfd. Nr.
Verkehr und Lagerei	Gast- gewerbe	Informa- tion und Kommuni- kation	Erbringung von Finanz- und Versiche- rungs- dienst- leistungen	Grund- stücks- und Woh- nungs- wesen	Erbringung von frei- beruflichen, wissen- schaftlichen und technischen Dienst- leistungen	Erbringung von sonstigen wirtschaft- lichen Dienst- leistungen	Erziehung und Unterricht	Gesund- heits- und Sozial- wesen	Kunst, Unter- haltung und Erholung	Öffentliche Verwaltung, Verteidigung; Sozialver- sicherung; Erbringung von sonstigen Dienst- leistungen	
H	I	J	K	L	M	N	P	Q	R	O + S	
4 342	8 513	5 296	3 962	3 238	12 916	16 019	2 811	1 765	2 814	10 316	1
Davon nach der Art der Niederlassung											
4 080	7 896	5 076	3 763	3 078	12 417	15 426	2 653	1 697	2 656	10 023	2
74	196	57	86	39	133	126	51	21	57	107	3
188	421	163	113	121	366	467	107	47	101	186	4
Davon nach der Rechtsform des Unternehmens											
3 521	6 684	3 565	2 939	1 774	9 224	13 725	2 446	1 514	2 247	9 590	5
17	42	16	28	27	31	18	-	3	-	8	6
9	55	20	24	86	68	40	4	3	2	5	7
											8
64	93	76	115	332	257	122	23	17	29	23	
203	697	503	67	230	659	782	149	73	296	314	9
8	29	35	38	18	74	28	12	3	2	11	10
499	759	1 045	712	744	2 506	1 218	159	147	232	344	11
78	118	174	86	83	310	220	33	27	41	81	12
7	6	17	2	3	38	26	3	1	-	4	13
-	1	1	18	5	4	3	1	-	-	2	14
3	127	3	-	1	10	12	11	3	4	5	15
11	20	15	19	18	45	45	3	1	2	10	16
Darunter Einzelunternehmen nach dem Geschlecht des Inhabers											
2 929	4 333	2 906	2 154	1 098	5 187	8 598	1 024	280	1 558	2 666	17
592	2 351	659	785	676	4 037	5 127	1 422	1 234	689	6 924	18
Darunter Einzelunternehmen nach ausgewählter Staatsangehörigkeit des Inhabers											
1 846	3 987	3 241	2 760	1 599	8 244	8 889	1 998	1 299	1 969	7 566	19
719	94	17	2	11	73	1 394	164	22	39	354	20
58	37	15	4	9	50	759	8	40	6	202	21
217	58	8	1	4	28	745	15	2	7	62	22
177	615	33	39	25	114	283	8	8	54	186	23
61	30	4	2	12	28	153	23	57	25	154	24
28	509	12	15	13	69	125	19	4	19	80	25
30	60	13	6	9	47	223	8	8	8	44	26
28	94	42	19	27	103	113	27	23	12	97	27
68	369	7	12	5	27	51	2	1	18	45	28
14	49	1	4	3	12	136	2	-	5	16	29
19	38	9	4	4	25	134	2	1	4	25	30
24	45	4	7	3	18	71	3	1	2	19	31
5	150	2	12	1	5	10	-	1	1	95	32
9	16	3	3	2	9	65	10	3	3	21	33
8	21	7	1	3	16	36	15	2	3	37	34
11	48	15	-	-	5	62	-	3	2	22	35
11	19	6	4	3	25	25	7	3	1	56	36
11	8	19	3	2	34	34	7	2	1	42	37
2	23	1	-	1	5	4	2	15	-	140	38
2	15	12	2	3	29	22	22	1	7	22	39
1 321	1 373	173	78	110	581	3 820	345	168	168	1 188	40

6. Gewerbeabmeldungen in Bayern 2013 nach Wirtschaftsabschnitten

Lfd. Nr.	Art der Niederlassung Rechtsform Geschlecht Staatsangehörigkeit	Gewerbeabmeldungen insgesamt ¹⁾	davon						
			Land- und Forstwirtschaft, Fischerei	Bergbau und Gewinnung von Steinen und Erden	Verarbeitendes Gewerbe	Energieversorgung	Wasserversorgung; Abwasser- und Abfallentsorgung und Beseitigung von Umweltverschmutzungen	Baugewerbe	Handel; Instandhaltung und Reparatur von Kfz
			A	B	C	D	E	F	G
1	Insgesamt	111 336	1 019	71	5 705	811	171	16 905	25 882
	Davon nach der Art der Niederlassung								
2	Hauptniederlassung	104 693	1 005	69	5 228	791	155	16 591	22 726
3	Zweigniederlassung	1 966	5	1	159	4	7	99	785
4	Unselbständige Zweigstelle	4 677	9	1	318	16	9	215	2 371
	Davon nach der Rechtsform des Unternehmens								
5	Einzelunternehmen	87 276	705	48	4 071	537	118	11 678	19 921
6	Offene Handelsgesellschaft	522	-	4	59	-	-	78	199
7	Kommanditgesellschaft	324	3	-	38	9	1	28	133
8	Gesellschaft mit beschränkter Haftung & Co. KG	1 761	3	3	174	66	7	110	575
9	Gesellschaft des bürgerlichen Rechts	10 241	281	3	501	120	11	4 102	1 609
10	Aktiengesellschaft	410	2	1	30	12	-	47	74
11	Gesellschaft mit beschränkter Haftung	10 043	25	12	789	59	33	774	3 167
12	dar. Unternehmergeh. (haftungsbeschr.) ²⁾	1 028	10	1	60	9	2	112	238
13	Private Company Limited by Shares	288	-	-	8	2	1	21	95
14	Genossenschaft	39	-	-	4	1	-	1	7
15	Eingetragener Verein	88	-	-	1	-	-	-	5
16	Sonstige Rechtsformen	344	-	-	30	5	-	66	97
	Darunter Einzelunternehmen nach dem Geschlecht des Inhabers								
17	Männlich	57 283	513	31	2 819	403	100	11 258	12 865
18	Weiblich	29 993	192	17	1 252	134	18	420	7 056
	Darunter Einzelunternehmen nach ausgewählter Staatsangehörigkeit des Inhabers								
19	Deutschland	66 287	656	21	3 652	524	88	4 861	17 283
20	Rumänien	4 053	5	1	54	1	6	1 752	198
21	Polen	2 672	13	-	37	-	2	1 510	112
22	Bulgarien	2 308	3	8	40	1	7	1 304	82
23	Türkei	2 272	1	16	57	2	5	205	612
24	Ungarn	1 367	2	-	26	-	-	884	56
25	Italien	1 109	3	-	25	-	2	73	239
26	Kroatien	569	-	-	13	-	-	206	74
27	Österreich	930	4	-	41	3	-	69	223
28	Griechenland	730	-	2	11	-	1	62	110
29	Kosovo	280	2	-	4	-	1	104	39
30	Serbien	372	-	-	2	-	2	68	52
31	Bosnien-Herzegowina	301	2	-	4	1	-	73	56
32	Vietnam	239	-	-	3	-	-	-	30
33	Slowakei	285	7	-	17	-	-	136	17
34	Tschechische Republik	234	-	-	5	-	-	33	38
35	Irak	204	-	-	2	-	-	17	51
36	Ukraine	176	-	-	6	-	-	11	42
37	Russland	159	-	-	-	-	1	7	38
38	Thailand	147	-	-	2	-	-	1	13
39	Vereinigte Staaten, auch USA	158	1	-	8	-	-	9	32
40	EU-Staaten ³⁾	15 158	39	11	287	6	18	6 214	1 289

¹⁾ Ohne Automatenaufsteller und Reisegewerbe. - ²⁾ Der Ergebnisausweis für haftungsbeschränkte Unternehmergeellschaften ist seit 2009 möglich. - ³⁾ Ohne Deutschland.

sowie nach Art der Niederlassung und Rechtsform

noch: davon											Lfd. Nr.
Verkehr und Lagerei	Gast- gewerbe	Infor- mation und Kommuni- kation	Erbringung von Finanz- und Versiche- rungs- dienst- leistungen	Grund- stücks- und Woh- nungs- wesen	Erbringung von frei- beruflichen, wissen- schaftlichen und technischen Dienst- leistungen	Erbringung von sonstigen wirtschaft- lichen Dienst- leistungen	Erziehung und Unterricht	Gesund- heits- und Sozial- wesen	Kunst, Unter- haltung und Erholung	Öffentliche Verwaltung, Verteidigung; Sozialver- sicherung; Erbringung von sonstigen Dienst- leistungen	
H	I	J	K	L	M	N	P	Q	R	O + S	
4 512	8 566	4 431	4 500	2 342	9 380	13 235	1 699	1 469	2 053	8 585	1
Davon nach der Art der Niederlassung											
4 302	8 077	4 254	4 280	2 249	9 048	12 684	1 578	1 427	1 921	8 308	2
69	181	62	73	36	109	144	55	17	46	114	3
141	308	115	147	57	223	407	66	25	86	163	4
Davon nach der Rechtsform des Unternehmens											
3 841	7 145	3 225	3 809	1 435	7 091	11 368	1 434	1 315	1 573	7 962	5
11	26	18	32	25	24	24	5	3	4	10	6
10	21	6	15	19	14	18	1	1	4	3	7
											8
40	66	49	74	174	234	122	6	9	11	38	
217	615	457	83	165	535	711	142	65	309	315	9
7	8	32	67	15	53	51	1	1	2	7	10
359	595	608	384	479	1 357	863	101	69	148	221	11
41	100	71	38	30	142	106	7	10	17	34	12
16	12	21	5	6	39	40	4	2	1	15	13
-	2	2	9	2	1	5	1	-	-	4	14
1	65	-	-	1	1	3	2	2	1	6	15
10	11	13	22	21	31	30	2	2	-	4	16
Darunter Einzelunternehmen nach dem Geschlecht des Inhabers											
3 221	4 508	2 598	2 717	879	4 071	6 815	724	243	1 062	2 456	17
620	2 637	627	1 092	556	3 020	4 553	710	1 072	511	5 506	18
Darunter Einzelunternehmen nach ausgewählter Staatsangehörigkeit des Inhabers											
2 336	4 645	2 964	3 558	1 302	6 389	7 770	1 247	1 159	1 347	6 485	19
545	90	10	4	8	54	973	53	15	26	258	20
64	41	9	7	11	25	594	7	35	9	196	21
152	46	10	3	2	18	565	9	2	2	54	22
189	557	31	63	19	81	239	9	4	42	140	23
56	23	7	3	4	25	133	4	40	15	89	24
34	491	18	18	7	41	74	5	3	21	55	25
24	66	8	13	6	21	90	2	4	7	35	26
32	117	31	39	22	107	111	21	13	13	84	27
67	330	3	13	5	28	47	4	-	13	34	28
8	35	2	2	1	4	66	-	-	3	9	29
20	39	4	4	5	13	141	2	-	-	20	30
18	33	5	9	5	13	55	1	2	4	20	31
8	137	2	3	1	4	5	-	-	-	46	32
9	14	4	3	5	7	45	1	2	1	17	33
16	27	6	2	-	14	35	7	1	6	44	34
12	32	18	1	-	3	50	-	1	-	17	35
9	11	3	7	3	18	23	5	-	2	36	36
11	9	10	3	2	14	23	2	1	2	36	37
2	26	-	1	2	2	7	1	14	1	75	38
2	16	10	4	3	31	12	8	1	5	16	39
1 121	1 309	136	126	78	413	2 785	132	122	142	930	40

**7. Gewerbebeanmeldungen in Bayern 2013 nach Regierungsbezirken
sowie nach Wirtschaftsabschnitten und ausgewählten Wirtschaftsabteilungen**

Nr. der Klassi- fikation ¹⁾	Wirtschaftszweig (H.v. = Herstellung von E.v. = Erbringung von)	Ge- werbe- anmel- dungen insge- samt ²⁾	davon							
			Neuerrichtung			Zuzug	Übernahme			
			ins- gesamt	Neu- gründung	Um- wand- lung		ins- gesamt	Rechts- form- wechsel	Gesell- schafter- eintritt	Erbfolge/ Kauf/ Pacht
Oberbayern										
A	Land- u. Forstwirtschaft, Fischerei	407	335	334	1	56	16	6	-	10
B	Bergbau u. Gewinnung v. Steinen u. Erden	61	54	53	1	2	5	2	1	2
C	Verarbeitendes Gewerbe	2 613	1 922	1 895	27	435	256	73	95	88
10	dar. H.v. Nahrungs- u. Futtermitteln	244	169	167	2	21	54	18	-	36
11	Getränkeherstellung	32	27	27	-	3	2	-	1	1
13	H.v. Textilien	202	165	165	-	32	5	3	1	1
14	H.v. Bekleidung	232	200	200	-	24	8	2	3	3
16	H.v. Holz-, Flecht-, Korb- u. Korkwaren (ohne Möbel)	122	94	93	1	17	11	-	1	10
18	H.v. Druckerzeugnissen; Vervielfältigung v. bespielten Ton-, Bild- u. Datenträgern	162	115	115	-	45	2	2	-	-
25	H.v. Metallierzeugnissen	337	205	203	2	54	78	7	64	7
26	H.v. DV-Geräten, elektron. u. optischen Erzeugnissen	119	86	83	3	27	6	2	3	1
27	H.v. elektrischen Ausrüstungen	80	45	44	1	19	16	4	11	1
28	Maschinenbau	110	71	67	4	26	13	6	-	6
29	H.v. Kraftwagen u. Kraftwagenteilen	40	29	28	1	9	2	-	-	2
31	H.v. Möbeln	73	44	44	-	19	10	7	-	3
D	Energieversorgung	882	805	804	1	27	50	15	7	28
E	Wasserversorgung; Abwasser- u. Abfallentsorgung u. Beseitigung v. Umweltverschmutzungen	71	54	54	-	14	3	-	1	2
F	Baugewerbe	10 272	7 886	7 884	2	1 240	1 146	96	1 006	44
41	dav. Hochbau	275	180	180	-	53	42	3	37	2
42	Tiefbau	81	55	55	-	13	13	1	12	-
43	vorbereitende Baustellenarbeiten, Bauinstallation u. sonstiges Ausbaugewerbe	9 916	7 651	7 649	2	1 174	1 091	92	957	42
G	Handel; Instandhaltung u. Reparatur v. Kfz	9 951	7 865	7 802	63	1 364	722	165	66	491
45	dav. Handel mit Kfz; Instandhaltung u. Reparatur v. Kfz	1 266	1 009	1 004	5	184	73	29	6	38
46	Großhandel (ohne Handel mit Kfz)	2 476	1 894	1 883	11	486	96	34	12	50
47	Einzelhandel (ohne Handel mit Kfz)	6 209	4 962	4 915	47	694	553	102	48	403
H	Verkehr u. Lagerei	1 837	1 441	1 440	1	233	163	22	19	122
49	dar. Landverkehr u. Transport in Rohrfernleitungen	1 225	948	947	1	144	133	12	3	118
53	Post-, Kurier- u. Expressdienste	315	261	261	-	35	19	3	15	1
I	Gastgewerbe	3 149	1 835	1 825	10	67	1 247	61	31	1 155
55	dav. Beherbergung	305	192	190	2	8	105	23	3	79
56	Gastronomie	2 844	1 643	1 635	8	59	1 142	38	28	1 076
J	Information u. Kommunikation	2 832	2 150	2 147	3	620	62	21	7	34
58	dar. Verlagswesen	294	209	209	-	73	12	4	1	7
61	Telekommunikation	103	89	88	1	9	5	-	-	5
62	E. v. Dienstleistungen der Informationstechnologie	1 725	1 280	1 278	2	417	28	11	3	14
63	Informationsdienstleistungen	331	274	274	-	51	6	3	1	2
K	E.v. Finanz- u. Versicherungsdienstleistungen	1 550	1 064	1 051	13	451	35	14	9	12
66	dar. mit Finanz- u. Versicherungsdienstleistungen verbundene Tätigkeiten	1 224	845	843	2	352	27	12	8	7
L	Grundstücks- u. Wohnungswesen	1 578	1 190	1 184	6	347	41	19	8	14
M	E.v. freiberuflichen, wissenschaftlichen u. technischen Dienstleistungen	6 593	5 294	5 284	10	1 196	103	34	38	31
70	dar. Verwaltung u. Führung v. Unternehmen u. Betrieben; Unternehmensberatung	1 823	1 313	1 311	2	473	37	12	21	4
73	Werbung u. Marktforschung	1 739	1 510	1 510	-	212	17	5	3	9
N	E.v. sonstigen wirtschaftlichen Dienstleistungen	7 899	6 638	6 617	21	1 106	155	40	66	49
77	dar. Vermietung v. beweglichen Sachen	341	267	261	6	58	16	1	4	11
78	Vermittlung u. Überlassung v. Arbeitskräften	207	173	165	8	31	3	-	1	2
79	Reisebüros, -veranstalter u. E.v. sonstigen Reservierungsdienstleistungen	298	248	248	-	39	11	1	3	7
81	Gebäudebetreuung; Garten- u. Landschaftsbau	4 460	3 854	3 851	3	518	88	25	42	21
P	Erziehung u. Unterricht	1 315	1 103	1 103	-	174	38	7	2	29
Q	Gesundheits- u. Sozialwesen	720	582	581	1	127	11	6	2	3
R	Kunst, Unterhaltung u. Erholung	1 043	847	843	4	134	62	4	14	44
O + S	Öffentliche Verwaltung, Verteidigung; Sozialversicherung; E.v. sonstigen Dienstleistungen	4 281	3 646	3 646	-	500	135	23	11	101
A - S	Insgesamt	57 054	44 711	44 547	164	8 093	4 250	608	1 383	2 259

¹⁾ Klassifikation der Wirtschaftszweige, Ausgabe 2008 (WZ 2008), Kurzbezeichnung. - ²⁾ Ohne Automatenaufsteller und Reisegewerbe.

**Noch: 7. Gewerbebeanmeldungen in Bayern 2013 nach Regierungsbezirken
sowie nach Wirtschaftsabschnitten und ausgewählten Wirtschaftsabteilungen**

Nr. der Klassi- fikation ¹⁾	Wirtschaftszweig (H.v. = Herstellung von E.v. = Erbringung von)	Ge- werbe- anmel- dungen insge- samt ²⁾	davon							
			Neuerichtung			Zuzug	Übernahme			
			ins- gesamt	Neu- gründung	Um- wand- lung		ins- gesamt	Rechts- form- wechsel	Gesell- schafter- eintritt	Erbfolge/ Kauf/ Pacht
Niederbayern										
A	Land- u. Forstwirtschaft, Fischerei	206	143	143	-	15	48	4	39	5
B	Bergbau u. Gewinnung v. Steinen u. Erden	4	2	2	-	1	1	1	-	-
C	Verarbeitendes Gewerbe	679	536	528	8	88	55	17	10	28
10	dar. H.v. Nahrungs- u. Futtermitteln	70	50	50	-	3	17	4	-	13
11	Getränkeherstellung	12	12	12	-	-	-	-	-	-
13	H.v. Textilien	48	41	40	1	6	1	-	-	1
14	H.v. Bekleidung	44	36	35	1	7	1	-	-	1
16	H.v. Holz-, Flecht-, Korb- u. Korkwaren (ohne Möbel)	37	28	28	-	4	5	2	-	3
18	H.v. Druckerzeugnissen; Vervielfältigung v. bespielten Ton-, Bild- u. Datenträgern	25	20	20	-	5	-	-	-	-
25	H.v. Metallerzeugnissen	111	78	78	-	17	16	3	9	4
26	H.v. DV-Geräten, elektron. u. optischen Erzeugnissen	22	13	12	1	8	1	-	-	1
27	H.v. elektrischen Ausrüstungen	28	26	26	-	2	-	-	-	-
28	Maschinenbau	32	24	24	-	7	1	1	-	-
29	H.v. Kraftwagen u. Kraftwagenteilen	9	7	7	-	2	-	-	-	-
31	H.v. Möbeln	25	18	18	-	4	3	1	-	2
D	Energieversorgung	290	259	259	-	16	15	1	2	12
E	Wasserversorgung; Abwasser- u. Abfallentsorgung u. Beseitigung v. Umweltverschmutzungen	17	14	13	1	1	2	-	-	2
F	Baugewerbe	1 305	984	984	-	197	124	24	81	19
41	dav. Hochbau	54	48	48	-	5	1	1	-	-
42	Tiefbau	25	19	19	-	3	3	2	-	1
43	vorbereitende Baustellenarbeiten, Bauinstallation u. sonstiges Ausbaugewerbe	1 226	917	917	-	189	120	21	81	18
G	Handel; Instandhaltung u. Reparatur v. Kfz	2 723	2 184	2 160	24	303	236	86	12	138
45	dav. Handel mit Kfz; Instandhaltung u. Reparatur v. Kfz	473	366	366	-	66	41	19	3	19
46	Großhandel (ohne Handel mit Kfz)	452	356	354	2	68	28	11	3	14
47	Einzelhandel (ohne Handel mit Kfz)	1 798	1 462	1 440	22	169	167	56	6	105
H	Verkehr u. Lagerei	306	245	245	-	45	16	9	1	6
49	dar. Landverkehr u. Transport in Rohrfernleitungen	161	129	129	-	20	12	8	-	4
53	Post-, Kurier- u. Expressdienste	103	83	83	-	19	1	-	-	1
I	Gastgewerbe	783	501	499	2	19	263	16	1	246
55	dav. Beherbergung	126	66	66	-	2	58	9	1	48
56	Gastronomie	657	435	433	2	17	205	7	-	198
J	Information u. Kommunikation	315	249	248	1	62	4	3	-	1
58	dar. Verlagswesen	38	28	28	-	9	1	1	-	-
61	Telekommunikation	9	5	5	-	4	-	-	-	-
62	E. v. Dienstleistungen der Informationstechnologie	208	159	158	1	47	2	1	-	1
63	Informationsdienstleistungen	32	30	30	-	2	-	-	-	-
K	E.v. Finanz- u. Versicherungsdienstleistungen	327	229	227	2	87	11	9	1	1
66	dar. mit Finanz- u. Versicherungsdienstleistungen verbundene Tätigkeiten	282	193	193	-	80	9	9	-	-
L	Grundstücks- u. Wohnungswesen	209	158	158	-	27	24	9	2	13
M	E.v. freiberuflichen, wissenschaftlichen u. technischen Dienstleistungen	888	718	716	2	147	23	15	3	5
70	dar. Verwaltung u. Führung v. Unternehmen u. Betrieben; Unternehmensberatung	248	196	195	1	45	7	5	-	2
73	Werbung u. Marktforschung	188	152	152	-	32	4	1	1	2
N	E.v. sonstigen wirtschaftlichen Dienstleistungen	1 111	946	942	4	148	17	4	5	8
77	dar. Vermietung v. beweglichen Sachen	79	67	67	-	10	2	1	1	-
78	Vermittlung u. Überlassung v. Arbeitskräften	28	25	21	4	2	1	-	-	1
79	Reisebüros, -veranstalter u. E.v. sonstigen Reservierungsdienstleistungen	45	36	36	-	6	3	1	-	2
81	Gebäudebetreuung; Garten- u. Landschaftsbau	589	525	525	-	61	3	-	1	2
P	Erziehung u. Unterricht	187	158	158	-	22	7	2	-	5
Q	Gesundheits- u. Sozialwesen	147	121	121	-	23	3	1	1	1
R	Kunst, Unterhaltung u. Erholung	217	177	177	-	22	18	5	2	11
O + S	Öffentliche Verwaltung, Verteidigung; Sozialversicherung; E.v. sonstigen Dienstleistungen	847	697	697	-	113	37	3	3	31
A - S	Insgesamt	10 561	8 321	8 277	44	1 336	904	209	163	532

¹⁾ Klassifikation der Wirtschaftszweige, Ausgabe 2008 (WZ 2008), Kurzbezeichnung. - ²⁾ Ohne Automatenaufsteller und Reisegewerbe.

**Noch: 7. Gewerbebeanmeldungen in Bayern 2013 nach Regierungsbezirken
sowie nach Wirtschaftsabschnitten und ausgewählten Wirtschaftsabteilungen**

Nr. der Klassi- fikation ¹⁾	Wirtschaftszweig (H.v. = Herstellung von E.v. = Erbringung von)	Ge- werbe- anmel- dungen insge- samt ²⁾	davon							
			Neuerrichtung			Zuzug	Übernahme			
			ins- gesamt	Neu- gründung	Um- wand- lung		ins- gesamt	Rechts- form- wechsel	Gesell- schafter- eintritt	Erbfolge/ Kauf/ Pacht
Oberpfalz										
A	Land- u. Forstwirtschaft, Fischerei	108	87	87	-	11	10	2	-	8
B	Bergbau u. Gewinnung v. Steinen u. Erden	2	2	2	-	-	-	-	-	-
C	Verarbeitendes Gewerbe	521	413	407	6	61	47	11	7	29
10	dar. H.v. Nahrungs- u. Futtermitteln	60	41	38	3	2	17	2	-	15
11	Getränkeherstellung	7	5	4	1	-	2	-	1	1
13	H.v. Textilien	52	43	43	-	7	2	-	1	1
14	H.v. Bekleidung	36	32	32	-	4	-	-	-	-
16	H.v. Holz-, Flecht-, Korb- u. Korkwaren (ohne Möbel)	25	18	18	-	5	2	1	-	1
18	H.v. Druckerzeugnissen; Vervielfältigung v. bespielten Ton-, Bild- u. Datenträgern	24	18	18	-	2	4	-	1	3
25	H.v. Metallerezeugnissen	72	58	58	-	12	2	1	1	-
26	H.v. DV-Geräten, elektron. u. optischen Erzeugnissen	7	6	6	-	1	-	-	-	-
27	H.v. elektrischen Ausrüstungen	10	9	9	-	1	-	-	-	-
28	Maschinenbau	29	24	24	-	3	2	-	-	-
29	H.v. Kraftwagen u. Kraftwagenteilen	7	3	3	-	1	3	-	2	1
31	H.v. Möbeln	17	13	13	-	1	3	-	-	3
D	Energieversorgung	246	215	214	1	5	26	5	14	7
E	Wasserversorgung; Abwasser- u. Abfallentsorgung u. Beseitigung v. Umweltverschmutzungen	15	13	13	-	1	1	-	-	1
F	Baugewerbe	1 176	969	969	-	115	92	13	64	15
41	dav. Hochbau	33	27	27	-	6	-	-	-	-
42	Tiefbau	15	12	12	-	2	1	1	-	-
43	vorbereitende Baustellenarbeiten, Bauinstallation u. sonstiges Ausbaugewerbe	1 128	930	930	-	107	91	12	64	15
G	Handel; Instandhaltung u. Reparatur v. Kfz	2 225	1 831	1 813	18	184	210	43	25	142
45	dav. Handel mit Kfz; Instandhaltung u. Reparatur v. Kfz	390	325	324	1	42	23	5	3	15
46	Großhandel (ohne Handel mit Kfz)	415	341	338	3	49	25	7	6	12
47	Einzelhandel (ohne Handel mit Kfz)	1 420	1 165	1 151	14	93	162	31	16	115
H	Verkehr u. Lagerei	244	193	192	1	36	15	7	-	8
49	dar. Landverkehr u. Transport in Rohrfernleitungen	135	105	105	-	18	12	4	-	8
53	Post-, Kurier- u. Expressdienste	54	44	44	-	9	1	1	-	-
I	Gastgewerbe	641	343	342	1	11	287	9	11	267
55	dav. Beherbergung	52	34	34	-	2	16	-	1	15
56	Gastronomie	589	309	308	1	9	271	9	10	252
J	Information u. Kommunikation	295	225	225	-	55	15	8	2	5
58	dar. Verlagswesen	27	20	20	-	6	1	-	-	1
61	Telekommunikation	7	5	5	-	-	2	-	-	2
62	E. v. Dienstleistungen der Informationstechnologie	190	145	145	-	35	10	7	2	1
63	Informationsdienstleistungen	42	32	32	-	9	1	1	-	-
K	E.v. Finanz- u. Versicherungsdienstleistungen	297	244	241	3	49	4	3	-	1
66	dar. mit Finanz- u. Versicherungsdienstleistungen verbundene Tätigkeiten	258	207	205	2	47	4	3	-	1
L	Grundstücks- u. Wohnungswesen	178	143	143	-	19	16	9	2	5
M	E.v. freiberuflichen, wissenschaftlichen u. technischen Dienstleistungen	759	616	615	1	117	26	7	7	12
70	dar. Verwaltung u. Führung v. Unternehmen u. Betrieben; Unternehmensberatung	193	137	136	1	48	8	3	1	4
73	Werbung u. Marktforschung	185	160	160	-	20	5	1	2	2
N	E.v. sonstigen wirtschaftlichen Dienstleistungen	883	734	731	3	120	29	14	2	13
77	dar. Vermietung v. beweglichen Sachen	69	52	52	-	5	12	6	-	6
78	Vermittlung u. Überlassung v. Arbeitskräften	45	36	33	3	8	1	-	-	1
79	Reisebüros, -veranstalter u. E.v. sonstigen Reservierungsdienstleistungen	35	32	32	-	2	1	-	1	-
81	Gebäudebetreuung; Garten- u. Landschaftsbau	427	373	373	-	49	5	2	-	3
P	Erziehung u. Unterricht	173	139	139	-	27	7	2	1	4
Q	Gesundheits- u. Sozialwesen	115	100	99	1	11	4	1	1	2
R	Kunst, Unterhaltung u. Erholung	205	165	165	-	21	19	3	4	12
O + S	Öffentliche Verwaltung, Verteidigung; Sozialversicherung; E.v. sonstigen Dienstleistungen	688	567	567	-	82	39	6	2	31
A - S	Insgesamt	8 771	6 999	6 964	35	925	847	143	142	562

¹⁾ Klassifikation der Wirtschaftszweige, Ausgabe 2008 (WZ 2008), Kurzbezeichnung. - ²⁾ Ohne Automatenaufsteller und Reisegewerbe.

**Noch: 7. Gewerbebeanmeldungen in Bayern 2013 nach Regierungsbezirken
sowie nach Wirtschaftsabschnitten und ausgewählten Wirtschaftsabteilungen**

Nr. der Klassifikation ¹⁾	Wirtschaftszweig (H.v. = Herstellung von E.v. = Erbringung von)	Ge- werbe- anmel- dungen insge- samt ²⁾	davon							
			Neuerrichtung			Zuzug	Übernahme			
			ins- gesamt	Neu- gründung	Um- wand- lung		ins- gesamt	Rechts- form- wechsel	Gesell- schafter- eintritt	Erbfolge/ Kauf/ Pacht
Oberfranken										
A	Land- u. Forstwirtschaft, Fischerei	96	82	82	-	9	5	-	2	3
B	Bergbau u. Gewinnung v. Steinen u. Erden	1	-	-	-	-	1	-	1	-
C	Verarbeitendes Gewerbe	510	401	400	1	65	44	14	5	25
10	dar. H.v. Nahrungs- u. Futtermitteln	71	59	59	-	1	11	2	1	8
11	Getränkeherstellung	6	4	4	-	1	1	-	-	1
13	H.v. Textilien	54	50	49	1	2	2	-	-	2
14	H.v. Bekleidung	29	28	28	-	1	-	-	-	-
16	H.v. Holz-, Flecht-, Korb- u. Korkwaren (ohne Möbel)	29	26	26	-	2	1	1	-	-
18	H.v. Druckerzeugnissen; Vervielfältigung v. bespielten Ton-, Bild- u. Datenträgern	24	17	17	-	5	2	-	2	-
25	H.v. Metallerzeugnissen	57	43	43	-	8	6	1	-	5
26	H.v. DV-Geräten, elektron. u. optischen Erzeugnissen	21	16	16	-	5	-	-	-	-
27	H.v. elektrischen Ausrüstungen	5	4	4	-	1	-	-	-	-
28	Maschinenbau	22	17	17	-	4	1	1	-	-
29	H.v. Kraftwagen u. Kraftwagenteilen	2	2	2	-	-	-	-	-	-
31	H.v. Möbeln	20	13	13	-	5	2	-	-	2
D	Energieversorgung	272	246	246	-	14	12	2	-	10
E	Wasserversorgung; Abwasser- u. Abfallentsorgung u. Beseitigung v. Umweltverschmutzungen	12	9	8	1	1	2	1	-	1
F	Baugewerbe	560	422	421	1	83	55	16	23	16
41	dav. Hochbau	31	23	23	-	7	1	-	-	1
42	Tiefbau	18	12	12	-	6	-	-	-	-
43	vorbereitende Baustellenarbeiten, Bauinstallation u. sonstiges Ausbaugewerbe	511	387	386	1	70	54	16	23	15
G	Handel; Instandhaltung u. Reparatur v. Kfz	2 009	1 663	1 652	11	192	154	35	12	107
45	dav. Handel mit Kfz; Instandhaltung u. Reparatur v. Kfz	265	214	214	-	35	16	4	-	12
46	Großhandel (ohne Handel mit Kfz)	433	367	367	-	47	19	5	3	11
47	Einzelhandel (ohne Handel mit Kfz)	1 311	1 082	1 071	11	110	119	26	9	84
H	Verkehr u. Lagerei	188	146	145	1	28	14	4	1	9
49	dar. Landverkehr u. Transport in Rohrfernleitungen	93	72	72	-	14	7	1	1	5
53	Post-, Kurier- u. Expressdienste	48	38	38	-	7	3	1	-	2
I	Gastgewerbe	671	488	486	2	9	174	9	4	161
55	dav. Beherbergung	109	56	56	-	2	51	2	2	47
56	Gastronomie	562	432	430	2	7	123	7	2	114
J	Information u. Kommunikation	269	210	208	2	57	2	2	-	-
58	dar. Verlagswesen	35	26	25	1	8	1	1	-	-
61	Telekommunikation	2	1	1	-	1	-	-	-	-
62	E. v. Dienstleistungen der Informationstechnologie	180	141	141	-	38	1	1	-	-
63	Informationsdienstleistungen	34	29	28	1	5	-	-	-	-
K	E.v. Finanz- u. Versicherungsdienstleistungen	292	220	219	1	68	4	4	-	-
66	dar. mit Finanz- u. Versicherungsdienstleistungen verbundene Tätigkeiten	253	189	189	-	61	3	3	-	-
L	Grundstücks- u. Wohnungswesen	198	164	164	-	20	14	8	1	5
M	E.v. freiberuflichen, wissenschaftlichen u. technischen Dienstleistungen	736	618	618	-	105	13	8	2	3
70	dar. Verwaltung u. Führung v. Unternehmen u. Betrieben; Unternehmensberatung	190	141	141	-	42	7	4	2	1
73	Werbung u. Marktforschung	214	194	194	-	19	1	-	-	1
N	E.v. sonstigen wirtschaftlichen Dienstleistungen	742	633	627	6	89	20	5	3	12
77	dar. Vermietung v. beweglichen Sachen	47	35	35	-	9	3	-	-	3
78	Vermittlung u. Überlassung v. Arbeitskräften	32	28	28	-	4	-	-	-	-
79	Reisebüros, -veranstalter u. E.v. sonstigen Reservierungsdienstleistungen	44	36	35	1	5	3	1	1	1
81	Gebäudebetreuung; Garten- u. Landschaftsbau	350	313	310	3	31	6	1	-	5
P	Erziehung u. Unterricht	173	152	152	-	17	4	-	1	3
Q	Gesundheits- u. Sozialwesen	114	97	91	6	15	2	-	-	2
R	Kunst, Unterhaltung u. Erholung	202	175	175	-	15	12	1	3	8
O + S	Öffentliche Verwaltung, Verteidigung; Sozialversicherung; E.v. sonstigen Dienstleistungen	689	604	604	-	68	17	2	1	14
A - S	Insgesamt	7 734	6 330	6 298	32	855	549	111	59	379

¹⁾ Klassifikation der Wirtschaftszweige, Ausgabe 2008 (WZ 2008), Kurzbezeichnung. - ²⁾ Ohne Automatenaufsteller und Reisegewerbe.

**Noch: 7. Gewerbeanmeldungen in Bayern 2013 nach Regierungsbezirken
sowie nach Wirtschaftsabschnitten und ausgewählten Wirtschaftsabteilungen**

Nr. der Klassifikation ¹⁾	Wirtschaftszweig (H.v. = Herstellung von E.v. = Erbringung von)	Gewerbeanmeldungen insgesamt ²⁾	davon							
			Neuerrichtung			Zuzug	Übernahme			
			insgesamt	Neugründung	Umwandlung		insgesamt	Rechtsformwechsel	Gesellschaftereintritt	Erbfolge/Kauf/Pacht
Mittelfranken										
A	Land- u. Forstwirtschaft, Fischerei	118	104	104	-	10	4	1	1	2
B	Bergbau u. Gewinnung v. Steinen u. Erden	12	12	12	-	-	-	-	-	-
C	Verarbeitendes Gewerbe	778	596	594	2	102	80	27	13	40
10	dar. H.v. Nahrungs- u. Futtermitteln	83	55	55	-	1	27	9	-	18
11	Getränkeherstellung	10	6	6	-	1	3	2	1	-
13	H.v. Textilien	53	47	47	-	5	1	-	1	-
14	H.v. Bekleidung	56	52	52	-	4	-	-	-	-
16	H.v. Holz-, Flecht-, Korb- u. Korkwaren (ohne Möbel)	32	25	25	-	3	4	2	-	2
18	H.v. Druckerzeugnissen; Vervielfältigung v. bespielten Ton-, Bild- u. Datenträgern	93	74	74	-	15	4	1	2	1
25	H.v. Metallenerzeugnissen	94	66	66	-	13	15	5	3	7
26	H.v. DV-Geräten, elektron. u. optischen Erzeugnissen	26	19	19	-	6	1	-	1	-
27	H.v. elektrischen Ausrüstungen	20	15	15	-	4	1	-	-	1
28	Maschinenbau	27	22	21	1	3	2	1	1	-
29	H.v. Kraftwagen u. Kraftwagenteilen	3	2	2	-	-	1	-	1	-
31	H.v. Möbeln	23	16	16	-	6	1	1	-	-
D	Energieversorgung	308	268	268	-	19	21	5	1	15
E	Wasserversorgung; Abwasser- u. Abfallentsorgung u. Beseitigung v. Umweltverschmutzungen	31	26	26	-	4	1	1	-	-
F	Baugewerbe	2 505	2 100	2 098	2	307	98	21	45	32
41	dav. Hochbau	154	129	128	1	20	5	-	4	1
42	Tiefbau	29	22	22	-	4	3	-	2	1
43	vorbereitende Baustellenarbeiten, Bauinstallation u. sonstiges Ausbaugewerbe	2 322	1 949	1 948	1	283	90	21	39	30
G	Handel; Instandhaltung u. Reparatur v. Kfz	3 503	2 783	2 761	22	362	358	80	34	244
45	dav. Handel mit Kfz; Instandhaltung u. Reparatur v. Kfz	505	397	397	-	56	52	13	6	33
46	Großhandel (ohne Handel mit Kfz)	755	601	597	4	121	33	13	3	17
47	Einzelhandel (ohne Handel mit Kfz)	2 243	1 785	1 767	18	185	273	54	25	194
H	Verkehr u. Lagerei	781	663	658	5	71	47	7	9	31
49	dar. Landverkehr u. Transport in Rohrfernleitungen	327	260	259	1	33	34	6	4	24
53	Post-, Kurier- u. Expressdienste	366	330	330	-	27	9	-	4	5
I	Gastgewerbe	1 262	594	588	6	21	647	31	12	604
55	dav. Beherbergung	83	54	54	-	2	27	1	-	26
56	Gastronomie	1 179	540	534	6	19	620	30	12	578
J	Information u. Kommunikation	571	438	436	2	118	15	5	3	7
58	dar. Verlagswesen	30	21	21	-	8	1	1	-	-
61	Telekommunikation	7	4	4	-	1	2	-	-	2
62	E. v. Dienstleistungen der Informationstechnologie	384	293	291	2	82	9	3	3	3
63	Informationsdienstleistungen	106	86	86	-	20	-	-	-	-
K	E.v. Finanz- u. Versicherungsdienstleistungen	516	365	361	4	133	18	10	2	6
66	dar. mit Finanz- u. Versicherungsdienstleistungen verbundene Tätigkeiten	436	305	304	1	117	14	8	1	5
L	Grundstücks- u. Wohnungswesen	403	308	308	-	82	13	5	5	3
M	E.v. freiberuflichen, wissenschaftlichen u. technischen Dienstleistungen	1 390	1 152	1 148	4	204	34	20	6	8
70	dar. Verwaltung u. Führung v. Unternehmen u. Betrieben; Unternehmensberatung	366	290	289	1	63	13	8	2	3
73	Werbung u. Marktforschung	465	420	420	-	42	3	2	-	1
N	E.v. sonstigen wirtschaftlichen Dienstleistungen	2 446	2 175	2 168	7	218	53	14	14	25
77	dar. Vermietung v. beweglichen Sachen	80	62	62	-	8	10	2	-	8
78	Vermittlung u. Überlassung v. Arbeitskräften	62	54	52	2	6	2	-	1	1
79	Reisebüros, -veranstalter u. E.v. sonstigen Reservierungsdienstleistungen	63	50	50	-	12	1	-	-	1
81	Gebäudebetreuung; Garten- u. Landschaftsbau	1 134	1 029	1 029	-	86	19	3	7	9
P	Erziehung u. Unterricht	353	307	307	-	33	13	4	2	7
Q	Gesundheits- u. Sozialwesen	204	170	165	5	22	12	6	2	4
R	Kunst, Unterhaltung u. Erholung	398	319	318	1	42	37	3	3	31
O + S	Öffentliche Verwaltung, Verteidigung; Sozialversicherung; E.v. sonstigen Dienstleistungen	1 354	1 166	1 166	-	125	63	9	2	52
A - S	Insgesamt	16 933	13 546	13 486	60	1 873	1 514	249	154	1 111

¹⁾ Klassifikation der Wirtschaftszweige, Ausgabe 2008 (WZ 2008), Kurzbezeichnung. - ²⁾ Ohne Automatenaufsteller und Reisegewerbe.

**Noch: 7. Gewerbebeanmeldungen in Bayern 2013 nach Regierungsbezirken
sowie nach Wirtschaftsabschnitten und ausgewählten Wirtschaftsabteilungen**

Nr. der Klassi- fikation ¹⁾	Wirtschaftszweig (H.v. = Herstellung von E.v. = Erbringung von)	Ge- werbe- anmel- dungen insge- samt ²⁾	davon							
			Neuerrichtung			Zuzug	Übernahme			
			ins- gesamt	Neu- gründung	Um- wand- lung		ins- gesamt	Rechts- form- wechsel	Gesell- schafter- eintritt	Erbfolge/ Kauf/ Pacht
Unterfranken										
A	Land- u. Forstwirtschaft, Fischerei	100	82	82	-	8	10	3	2	5
B	Bergbau u. Gewinnung v. Steinen u. Erden	3	3	3	-	-	-	-	-	-
C	Verarbeitendes Gewerbe	646	521	515	6	78	47	14	5	28
10	dar. H.v. Nahrungs- u. Futtermitteln	98	69	68	1	8	21	5	-	16
11	Getränkeherstellung	7	7	7	-	-	-	-	-	-
13	H.v. Textilien	79	69	69	-	10	-	-	-	-
14	H.v. Bekleidung	48	43	43	-	4	1	-	-	1
16	H.v. Holz-, Flecht-, Korb- u. Korkwaren (ohne Möbel)	29	20	20	-	2	7	2	1	4
18	H.v. Druckerzeugnissen; Vervielfältigung v. bespielten Ton-, Bild- u. Datenträgern	33	28	28	-	5	-	-	-	-
25	H.v. Metallerzeugnissen	60	47	45	2	12	1	1	-	-
26	H.v. DV-Geräten, elektron. u. optischen Erzeugnissen	23	18	18	-	5	-	-	-	-
27	H.v. elektrischen Ausrüstungen	12	11	11	-	1	-	-	-	-
28	Maschinenbau	20	12	12	-	8	-	-	-	-
29	H.v. Kraftwagen u. Kraftwagenteilen	7	4	4	-	2	1	-	-	1
31	H.v. Möbeln	22	20	20	-	2	-	-	-	-
D	Energieversorgung	282	272	271	1	1	9	2	2	5
E	Wasserversorgung; Abwasser- u. Abfallentsorgung u. Beseitigung v. Umweltverschmutzungen	12	8	8	-	3	1	-	1	-
F	Baugewerbe	1 102	815	814	1	164	123	31	78	14
41	dav. Hochbau	32	22	22	-	7	3	2	1	-
42	Tiefbau	16	13	13	-	2	1	1	-	-
43	vorbereitende Baustellenarbeiten, Bauinstallation u. sonstiges Ausbaugewerbe	1 054	780	779	1	155	119	28	77	14
G	Handel; Instandhaltung u. Reparatur v. Kfz	2 638	2 127	2 110	17	309	202	59	8	135
45	dav. Handel mit Kfz; Instandhaltung u. Reparatur v. Kfz	360	284	284	-	58	18	7	-	11
46	Großhandel (ohne Handel mit Kfz)	510	404	401	3	89	17	5	3	9
47	Einzelhandel (ohne Handel mit Kfz)	1 768	1 439	1 425	14	162	167	47	5	115
H	Verkehr u. Lagerei	313	251	251	-	51	11	4	-	7
49	dar. Landverkehr u. Transport in Rohrfernleitungen	112	88	88	-	19	5	1	-	4
53	Post-, Kurier- u. Expressdienste	109	87	87	-	20	2	1	-	1
I	Gastgewerbe	790	612	610	2	22	156	14	6	136
55	dav. Beherbergung	100	82	82	-	3	15	1	-	14
56	Gastronomie	690	530	528	2	19	141	13	6	122
J	Information u. Kommunikation	431	327	327	-	97	7	3	1	3
58	dar. Verlagswesen	34	26	26	-	8	-	-	-	-
61	Telekommunikation	9	6	6	-	1	2	1	-	1
62	E. v. Dienstleistungen der Informationstechnologie	310	229	229	-	77	4	2	1	1
63	Informationsdienstleistungen	48	40	40	-	7	1	-	-	1
K	E.v. Finanz- u. Versicherungsdienstleistungen	431	316	315	1	105	10	5	3	2
66	dar. mit Finanz- u. Versicherungsdienstleistungen verbundene Tätigkeiten	356	257	257	-	92	7	3	2	2
L	Grundstücks- u. Wohnungswesen	241	187	186	1	42	12	9	-	3
M	E.v. freiberuflichen, wissenschaftlichen u. technischen Dienstleistungen	1 065	875	872	3	172	18	7	4	7
70	dar. Verwaltung u. Führung v. Unternehmen u. Betrieben; Unternehmensberatung	271	210	208	2	52	9	3	1	5
73	Werbung u. Marktforschung	282	245	245	-	34	3	2	1	-
N	E.v. sonstigen wirtschaftlichen Dienstleistungen	1 104	949	947	2	131	24	13	7	4
77	dar. Vermietung v. beweglichen Sachen	78	64	64	-	7	7	2	4	1
78	Vermittlung u. Überlassung v. Arbeitskräften	38	29	27	2	7	2	2	-	-
79	Reisebüros, -veranstalter u. E.v. sonstigen Reservierungsdienstleistungen	56	47	47	-	6	3	2	-	1
81	Gebäudebetreuung; Garten- u. Landschaftsbau	572	498	498	-	68	6	5	1	-
P	Erziehung u. Unterricht	228	193	192	1	33	2	1	-	1
Q	Gesundheits- u. Sozialwesen	201	161	160	1	32	8	3	-	5
R	Kunst, Unterhaltung u. Erholung	324	281	281	-	29	14	3	2	9
O + S	Öffentliche Verwaltung, Verteidigung; Sozialversicherung; E.v. sonstigen Dienstleistungen	1 058	897	896	1	123	38	10	1	27
A - S	Insgesamt	10 969	8 877	8 840	37	1 400	692	181	120	391

¹⁾ Klassifikation der Wirtschaftszweige, Ausgabe 2008 (WZ 2008), Kurzbezeichnung. - ²⁾ Ohne Automatenaufsteller und Reisegewerbe.

**Noch: 7. Gewerbebeanmeldungen in Bayern 2013 nach Regierungsbezirken
sowie nach Wirtschaftsabschnitten und ausgewählten Wirtschaftsabteilungen**

Nr. der Klassi- fikation ¹⁾	Wirtschaftszweig (H.v. = Herstellung von E.v. = Erbringung von)	Ge- werbe- anmel- dungen insge- samt ²⁾	davon							
			Neuerrichtung			Zuzug	Übernahme			
			ins- gesamt	Neu- gründung	Um- wand- lung		ins- gesamt	Rechts- form- wechsel	Gesell- schafter- eintritt	Erbfolge/ Kauf/ Pacht
Schwaben										
A	Land- u. Forstwirtschaft, Fischerei	182	148	148	-	26	8	3	1	4
B	Bergbau u. Gewinnung v. Steinen u. Erden	4	4	4	-	-	-	-	-	-
C	Verarbeitendes Gewerbe	1 075	821	817	4	151	103	46	6	51
10	dar. H.v. Nahrungs- u. Futtermitteln	115	71	70	1	6	38	18	1	19
11	Getränkeherstellung	9	8	8	-	-	1	-	-	1
13	H.v. Textilien	89	78	78	-	8	3	1	-	2
14	H.v. Bekleidung	76	66	66	-	7	3	-	2	1
16	H.v. Holz-, Flecht-, Korb- u. Korkwaren (ohne Möbel)	55	42	42	-	9	4	1	-	3
18	H.v. Druckerzeugnissen; Vervielfältigung v. bespielten Ton-, Bild- u. Datenträgern	56	37	37	-	15	4	1	-	3
25	H.v. Metallerzeugnissen	131	98	98	-	24	9	3	2	4
26	H.v. DV-Geräten, elektron. u. optischen Erzeugnissen	37	31	30	1	6	-	-	-	-
27	H.v. elektrischen Ausrüstungen	46	36	36	-	6	4	4	-	-
28	Maschinenbau	64	40	40	-	14	10	4	1	5
29	H.v. Kraftwagen u. Kraftwagenteilen	12	9	9	-	2	1	1	-	-
31	H.v. Möbeln	22	17	17	-	4	1	1	-	-
D	Energieversorgung	467	423	422	1	16	28	8	2	18
E	Wasserversorgung; Abwasser- u. Abfallentsorgung u. Beseitigung v. Umweltverschmutzungen	33	26	25	1	5	2	1	1	-
F	Baugewerbe	3 054	2 422	2 420	2	438	194	50	120	24
41	dav. Hochbau	94	69	69	-	20	5	2	1	2
42	Tiefbau	39	29	28	1	9	1	1	-	-
43	vorbereitende Baustellenarbeiten, Bauinstallation u. sonstiges Ausbaugewerbe	2 921	2 324	2 323	1	409	188	47	119	22
G	Handel; Instandhaltung u. Reparatur v. Kfz	3 919	3 113	3 081	32	503	303	108	33	162
45	dav. Handel mit Kfz; Instandhaltung u. Reparatur v. Kfz	632	502	501	1	94	36	15	5	16
46	Großhandel (ohne Handel mit Kfz)	843	646	641	5	151	46	19	9	18
47	Einzelhandel (ohne Handel mit Kfz)	2 444	1 965	1 939	26	258	221	74	19	128
H	Verkehr u. Lagerei	673	545	544	1	98	30	8	9	13
49	dar. Landverkehr u. Transport in Rohrfernleitungen	369	291	291	-	56	22	5	6	11
53	Post-, Kurier- u. Expressdienste	205	172	172	-	28	5	2	2	1
I	Gastgewerbe	1 217	828	826	2	24	365	33	9	323
55	dav. Beherbergung	176	97	97	-	2	77	14	-	63
56	Gastronomie	1 041	731	729	2	22	288	19	9	260
J	Information u. Kommunikation	583	436	435	1	126	21	10	6	5
58	dar. Verlagswesen	59	44	44	-	11	4	1	1	2
61	Telekommunikation	17	16	16	-	-	1	1	-	-
62	E. v. Dienstleistungen der Informationstechnologie	390	283	282	1	99	8	5	1	2
63	Informationsdienstleistungen	70	55	55	-	11	4	1	3	-
K	E.v. Finanz- u. Versicherungsdienstleistungen	549	399	397	2	136	14	8	1	5
66	dar. mit Finanz- u. Versicherungsdienstleistungen verbundene Tätigkeiten	494	359	359	-	124	11	6	-	5
L	Grundstücks- u. Wohnungswesen	431	334	333	1	79	18	9	4	5
M	E.v. freiberuflichen, wissenschaftlichen u. technischen Dienstleistungen	1 485	1 171	1 164	7	278	36	19	7	10
70	dar. Verwaltung u. Führung v. Unternehmen u. Betrieben; Unternehmensberatung	381	284	280	4	88	9	5	2	2
73	Werbung u. Marktforschung	383	327	326	1	53	3	1	-	2
N	E.v. sonstigen wirtschaftlichen Dienstleistungen	1 834	1 547	1 542	5	250	37	12	9	16
77	dar. Vermietung v. beweglichen Sachen	133	117	115	2	12	4	2	-	2
78	Vermittlung u. Überlassung v. Arbeitskräften	58	50	49	1	8	-	-	-	-
79	Reisebüros, -veranstalter u. E.v. sonstigen Reservierungsdienstleistungen	76	57	57	-	14	5	-	1	4
81	Gebäudebetreuung; Garten- u. Landschaftsbau	968	837	837	-	110	21	6	5	10
P	Erziehung u. Unterricht	382	311	311	-	56	15	2	5	8
Q	Gesundheits- u. Sozialwesen	264	217	217	-	38	9	6	1	2
R	Kunst, Unterhaltung u. Erholung	425	348	348	-	49	28	4	7	17
O + S	Öffentliche Verwaltung, Verteidigung; Sozialversicherung; E.v. sonstigen Dienstleistungen	1 399	1 145	1 145	-	193	61	13	7	41
A - S	Insgesamt	17 976	14 238	14 179	59	2 466	1 272	340	228	704

¹⁾ Klassifikation der Wirtschaftszweige, Ausgabe 2008 (WZ 2008), Kurzbezeichnung. - ²⁾ Ohne Automatenaufsteller und Reisegewerbe.

**8. Gewerbeabmeldungen in Bayern 2013 nach Regierungsbezirken
sowie nach Wirtschaftsabschnitten und ausgewählten Wirtschaftsabteilungen**

Nr. der Klassifikation ¹⁾	Wirtschaftszweig (H.v. = Herstellung von E.v. = Erbringung von)	Gewerbeabmeldungen insgesamt ²⁾	davon							
			Aufgabe			Fortzug	Übergabe			
			insgesamt	vollständige Aufgabe	Umwandlung		insgesamt	Rechtsformwechsel	Gesellschafteraustritt	Erbfolge/Verkauf/Verpachtung
Oberbayern										
A	Land- u. Forstwirtschaft, Fischerei	243	175	175	-	53	15	5	5	5
B	Bergbau u. Gewinnung v. Steinen u. Erden	36	28	28	-	3	5	2	1	2
C	Verarbeitendes Gewerbe	2 132	1 435	1 422	13	407	290	80	126	84
10	dar. H.v. Nahrungs- u. Futtermitteln	250	176	176	-	17	57	21	7	29
11	Getränkeherstellung	19	15	15	-	3	1	1	-	-
13	H.v. Textilien	122	94	94	-	19	9	1	4	4
14	H.v. Bekleidung	137	104	104	-	29	4	2	-	2
16	H.v. Holz-, Flecht-, Korb- u. Korkwaren (ohne Möbel)	100	69	69	-	16	15	1	5	9
18	H.v. Druckerzeugnissen; Vervielfältigung v. bespielten Ton-, Bild- u. Datenträgern	163	119	119	-	39	5	4	-	1
25	H.v. Metallerzeugnissen	310	168	167	1	48	94	9	78	7
26	H.v. DV-Geräten, elektron. u. optischen Erzeugnissen	129	84	81	3	37	8	5	3	-
27	H.v. elektrischen Ausrüstungen	59	34	34	-	12	13	3	10	-
28	Maschinenbau	101	68	65	3	24	9	5	-	4
29	H.v. Kraftwagen u. Kraftwagenteilen	21	15	14	1	3	3	-	-	3
31	H.v. Möbeln	53	35	35	-	12	6	2	2	2
D	Energieversorgung	242	153	151	2	26	63	24	13	26
E	Wasserversorgung; Abwasser- u. Abfallentsorgung u. Beseitigung v. Umweltverschmutzungen	62	43	43	-	17	2	-	1	1
F	Baugewerbe	8 330	5 667	5 659	8	1 089	1 574	141	1 385	48
41	dav. Hochbau	276	169	169	-	35	72	9	59	4
42	Tiefbau	75	53	53	-	16	6	4	1	1
43	vorbereitende Baustellenarbeiten, Bauinstallation u. sonstiges Ausbaugewerbe	7 979	5 445	5 437	8	1 038	1 496	128	1 325	43
G	Handel; Instandhaltung u. Reparatur v. Kfz	9 253	7 091	7 039	52	1 415	747	240	133	374
45	dav. Handel mit Kfz; Instandhaltung u. Reparatur v. Kfz	1 108	824	822	2	202	82	36	20	26
46	Großhandel (ohne Handel mit Kfz)	2 455	1 837	1 822	15	504	114	43	26	45
47	Einzelhandel (ohne Handel mit Kfz)	5 690	4 430	4 395	35	709	551	161	87	303
H	Verkehr u. Lagerei	2 001	1 579	1 573	6	245	177	42	35	100
49	dar. Landverkehr u. Transport in Rohrfernleitungen	1 368	1 078	1 074	4	157	133	31	8	94
53	Post-, Kurier- u. Expressdienste	379	313	313	-	38	28	5	22	1
I	Gastgewerbe	3 030	2 357	2 349	8	72	601	92	67	442
55	dav. Beherbergung	344	240	238	2	8	96	22	7	67
56	Gastronomie	2 686	2 117	2 111	6	64	505	70	60	375
J	Information u. Kommunikation	2 245	1 565	1 550	15	553	127	52	53	22
58	dar. Verlagswesen	225	130	128	2	72	23	8	12	3
61	Telekommunikation	89	73	73	-	10	6	2	3	1
62	E. v. Dienstleistungen der Informationstechnologie	1 407	989	981	8	353	65	33	22	10
63	Informationsdienstleistungen	248	177	175	2	57	14	4	7	3
K	E.v. Finanz- u. Versicherungsdienstleistungen	1 565	1 088	1 074	14	432	45	19	21	5
66	dar. mit Finanz- u. Versicherungsdienstleistungen verbundene Tätigkeiten	1 341	938	933	5	362	41	18	18	5
L	Grundstücks- u. Wohnungswesen	1 167	775	768	7	344	48	25	12	11
M	E.v. freiberuflichen, wissenschaftlichen u. technischen Dienstleistungen	4 645	3 393	3 370	23	1 102	150	66	59	25
70	dar. Verwaltung u. Führung v. Unternehmen u. Betrieben; Unternehmensberatung	1 341	892	881	11	398	51	27	21	3
73	Werbung u. Marktforschung	1 179	962	959	3	190	27	12	10	5
N	E.v. sonstigen wirtschaftlichen Dienstleistungen	6 518	5 225	5 194	31	1 102	191	67	72	52
77	dar. Vermietung v. beweglichen Sachen	362	277	271	6	56	29	7	8	14
78	Vermittlung u. Überlassung v. Arbeitskräften	185	142	130	12	37	6	4	1	1
79	Reisebüros, -veranstalter u. E.v. sonstigen Reservierungsdienstleistungen	253	202	202	-	42	9	2	-	7
81	Gebäudebetreuung; Garten- u. Landschaftsbau	3 328	2 779	2 775	4	460	89	29	41	19
P	Erziehung u. Unterricht	692	506	505	1	139	47	14	11	22
Q	Gesundheits- u. Sozialwesen	570	442	437	5	113	15	7	5	3
R	Kunst, Unterhaltung u. Erholung	722	543	539	4	126	53	6	15	32
O + S	Öffentliche Verwaltung, Verteidigung; Sozialversicherung; E.v. sonstigen Dienstleistungen	3 314	2 616	2 613	3	550	148	31	31	86
A - S	Insgesamt	46 767	34 681	34 489	192	7 788	4 298	913	2 045	1 340

¹⁾ Klassifikation der Wirtschaftszweige, Ausgabe 2008 (WZ 2008), Kurzbezeichnung. - ²⁾ Ohne Automatenaufsteller und Reisegewerbe.

**Noch: 8. Gewerbeabmeldungen in Bayern 2013 nach Regierungsbezirken
sowie nach Wirtschaftsabschnitten und ausgewählten Wirtschaftsabteilungen**

Nr. der Klassifikation ¹⁾	Wirtschaftszweig (H.v. = Herstellung von E.v. = Erbringung von)	Gewerbeabmeldungen insgesamt ²⁾	davon							
			Aufgabe			Fortzug	Übergabe			
			insgesamt	vollständige Aufgabe	Umwandlung		insgesamt	Rechtsformwechsel	Gesellschafteraustritt	Erfolge/Verkauf/Verpachtung
Niederbayern										
A	Land- u. Forstwirtschaft, Fischerei	322	95	95	-	9	218	3	212	3
B	Bergbau u. Gewinnung v. Steinen u. Erden	9	6	6	-	2	1	-	-	1
C	Verarbeitendes Gewerbe	600	442	436	6	88	70	23	16	31
10	dar. H.v. Nahrungs- u. Futtermitteln	77	53	53	-	3	21	6	1	14
11	Getränkeherstellung	7	6	5	1	-	1	1	-	-
13	H.v. Textilien	31	26	26	-	2	3	2	1	-
14	H.v. Bekleidung	36	31	31	-	4	1	-	-	1
16	H.v. Holz-, Flecht-, Korb- u. Korkwaren (ohne Möbel)	44	35	35	-	4	5	-	-	5
18	H.v. Druckerzeugnissen; Vervielfältigung v. bespielten Ton-, Bild- u. Datenträgern	35	29	29	-	5	1	-	-	1
25	H.v. Metallerzeugnissen	100	68	68	-	13	19	6	11	2
26	H.v. DV-Geräten, elektron. u. optischen Erzeugnissen	29	22	20	2	5	2	-	1	1
27	H.v. elektrischen Ausrüstungen	11	7	7	-	4	-	-	-	-
28	Maschinenbau	22	13	13	-	7	2	1	-	1
29	H.v. Kraftwagen u. Kraftwagenteilen	3	1	1	-	2	-	-	-	-
31	H.v. Möbeln	18	13	13	-	3	2	-	-	2
D	Energieversorgung	142	100	99	1	15	27	4	7	16
E	Wasserversorgung; Abwasser- u. Abfallentsorgung u. Beseitigung v. Umweltverschmutzungen	17	10	10	-	3	4	2	-	2
F	Baugewerbe	1 241	895	895	-	157	189	39	129	21
41	dav. Hochbau	50	40	40	-	4	6	5	1	-
42	Tiefbau	23	19	19	-	3	1	1	-	-
43	vorbereitende Baustellenarbeiten, Bauintallation u. sonstiges Ausbaugewerbe	1 168	836	836	-	150	182	33	128	21
G	Handel; Instandhaltung u. Reparatur v. Kfz	2 702	2 183	2 154	29	306	213	82	27	104
45	dav. Handel mit Kfz; Instandhaltung u. Reparatur v. Kfz	413	324	321	3	60	29	16	3	10
46	Großhandel (ohne Handel mit Kfz)	481	386	383	3	68	27	12	6	9
47	Einzelhandel (ohne Handel mit Kfz)	1 808	1 473	1 450	23	178	157	54	18	85
H	Verkehr u. Lagerei	315	262	261	1	34	19	9	5	5
49	dar. Landverkehr u. Transport in Rohrfernleitungen	173	140	140	-	19	14	8	3	3
53	Post-, Kurier- u. Expressdienste	92	79	79	-	12	1	-	-	1
I	Gastgewerbe	831	625	623	2	16	190	28	14	148
55	dav. Beherbergung	158	107	106	1	1	50	12	3	35
56	Gastronomie	673	518	517	1	15	140	16	11	113
J	Information u. Kommunikation	264	199	198	1	61	4	3	-	1
58	dar. Verlagswesen	23	18	18	-	4	1	1	-	-
61	Telekommunikation	12	11	11	-	-	1	-	-	1
62	E. v. Dienstleistungen der Informationstechnologie	164	116	115	1	47	1	1	-	-
63	Informationsdienstleistungen	35	30	30	-	5	-	-	-	-
K	E.v. Finanz- u. Versicherungsdienstleistungen	476	347	346	1	112	17	13	4	-
66	dar. mit Finanz- u. Versicherungsdienstleistungen verbundene Tätigkeiten	427	319	318	1	96	12	10	2	-
L	Grundstücks- u. Wohnungswesen	197	143	143	-	31	23	7	6	10
M	E.v. freiberuflichen, wissenschaftlichen u. technischen Dienstleistungen	630	471	470	1	135	24	14	4	6
70	dar. Verwaltung u. Führung v. Unternehmen u. Betrieben; Unternehmensberatung	167	115	115	-	43	9	3	2	4
73	Werbung u. Marktforschung	180	138	138	-	37	5	3	1	1
N	E.v. sonstigen wirtschaftlichen Dienstleistungen	987	822	815	7	135	30	10	12	8
77	dar. Vermietung v. beweglichen Sachen	92	81	81	-	10	1	-	1	-
78	Vermittlung u. Überlassung v. Arbeitskräften	38	32	27	5	5	1	-	-	1
79	Reisebüros, -veranstalter u. E.v. sonstigen Reservierungsdienstleistungen	45	40	40	-	4	1	1	-	-
81	Gebäudebetreuung; Garten- u. Landschaftsbau	453	381	381	-	56	16	4	8	4
P	Erziehung u. Unterricht	133	108	108	-	20	5	3	-	2
Q	Gesundheits- u. Sozialwesen	109	92	92	-	10	7	1	1	5
R	Kunst, Unterhaltung u. Erholung	179	124	123	1	34	21	3	8	10
O + S	Öffentliche Verwaltung, Verteidigung; Sozialversicherung; E.v. sonstigen Dienstleistungen	758	607	607	-	116	35	7	2	26
A - S	Insgesamt	9 912	7 531	7 481	50	1 284	1 097	251	447	399

¹⁾ Klassifikation der Wirtschaftszweige, Ausgabe 2008 (WZ 2008), Kurzbezeichnung. - ²⁾ Ohne Automatenaufsteller und Reisegewerbe.

**Noch: 8. Gewerbeabmeldungen in Bayern 2013 nach Regierungsbezirken
sowie nach Wirtschaftsabschnitten und ausgewählten Wirtschaftsabteilungen**

Nr. der Klassifikation ¹⁾	Wirtschaftszweig (H.v. = Herstellung von E.v. = Erbringung von)	Gewerbeabmeldungen insgesamt ²⁾	davon							
			Aufgabe			Fortzug	Übergabe			
			insgesamt	vollständige Aufgabe	Umwandlung		insgesamt	Rechtsformwechsel	Gesellschafteraustritt	Erbfolge/Verkauf/Verpachtung
Oberpfalz										
A	Land- u. Forstwirtschaft, Fischerei	114	86	86	-	6	22	1	16	5
B	Bergbau u. Gewinnung v. Steinen u. Erden	3	3	3	-	-	-	-	-	-
C	Verarbeitendes Gewerbe	410	292	290	2	65	53	19	13	21
10	dar. H.v. Nahrungs- u. Futtermitteln	64	45	44	1	3	16	4	2	10
11	Getränkeherstellung	6	4	4	-	-	2	1	1	-
13	H.v. Textilien	17	11	11	-	4	2	-	1	1
14	H.v. Bekleidung	25	18	18	-	6	1	-	-	1
16	H.v. Holz-, Flecht-, Korb- u. Korkwaren (ohne Möbel)	17	10	10	-	2	5	4	-	1
18	H.v. Druckerzeugnissen; Vervielfältigung v. bespielten Ton-, Bild- u. Datenträgern	28	19	19	-	4	5	-	3	2
25	H.v. Metallerzeugnissen	70	52	52	-	11	7	3	4	-
26	H.v. DV-Geräten, elektron. u. optischen Erzeugnissen	20	16	16	-	4	-	-	-	-
27	H.v. elektrischen Ausrüstungen	19	15	14	1	3	1	-	-	1
28	Maschinenbau	24	14	14	-	7	3	2	1	-
29	H.v. Kraftwagen u. Kraftwagenteilen	2	2	2	-	-	-	-	-	-
31	H.v. Möbeln	14	10	10	-	4	-	-	-	-
D	Energieversorgung	90	59	56	3	6	25	5	12	8
E	Wasserversorgung; Abwasser- u. Abfallentsorgung u. Beseitigung v. Umweltverschmutzungen	9	6	6	-	2	1	-	-	1
F	Baugewerbe	1 008	741	738	3	98	169	27	126	16
41	dav. Hochbau	37	26	26	-	6	5	3	2	-
42	Tiefbau	13	9	9	-	2	2	1	1	-
43	vorbereitende Baustellenarbeiten, Bauinstallation u. sonstiges Ausbaugewerbe	958	706	703	3	90	162	23	123	16
G	Handel; Instandhaltung u. Reparatur v. Kfz	2 107	1 661	1 639	22	208	238	76	47	115
45	dav. Handel mit Kfz; Instandhaltung u. Reparatur v. Kfz	316	251	250	1	35	30	10	4	16
46	Großhandel (ohne Handel mit Kfz)	395	311	305	6	52	32	9	10	13
47	Einzelhandel (ohne Handel mit Kfz)	1 396	1 099	1 084	15	121	176	57	33	86
H	Verkehr u. Lagerei	236	184	183	1	35	17	6	2	9
49	dar. Landverkehr u. Transport in Rohrfernleitungen	138	107	107	-	19	12	5	2	5
53	Post-, Kurier- u. Expressdienste	53	45	45	-	8	-	-	-	-
I	Gastgewerbe	692	485	485	-	18	189	8	12	169
55	dav. Beherbergung	81	53	53	-	1	27	1	-	26
56	Gastronomie	611	432	432	-	17	162	7	12	143
J	Information u. Kommunikation	260	193	192	1	58	9	3	3	3
58	dar. Verlagswesen	21	16	16	-	4	1	-	-	1
61	Telekommunikation	1	-	-	-	-	1	-	-	1
62	E. v. Dienstleistungen der Informationstechnologie	175	131	130	1	40	4	2	1	1
63	Informationsdienstleistungen	39	31	31	-	7	1	1	-	-
K	E.v. Finanz- u. Versicherungsdienstleistungen	350	282	279	3	63	5	4	1	-
66	dar. mit Finanz- u. Versicherungsdienstleistungen verbundene Tätigkeiten	324	262	260	2	58	4	4	-	-
L	Grundstücks- u. Wohnungswesen	108	83	81	2	21	4	1	2	1
M	E.v. freiberuflichen, wissenschaftlichen u. technischen Dienstleistungen	535	412	408	4	99	24	7	13	4
70	dar. Verwaltung u. Führung v. Unternehmen u. Betrieben; Unternehmensberatung	126	96	93	3	27	3	3	-	-
73	Werbung u. Marktforschung	151	124	124	-	21	6	-	5	1
N	E.v. sonstigen wirtschaftlichen Dienstleistungen	772	629	621	8	104	39	17	8	14
77	dar. Vermietung v. beweglichen Sachen	71	53	53	-	5	13	6	3	4
78	Vermittlung u. Überlassung v. Arbeitskräften	43	36	32	4	5	2	1	-	1
79	Reisebüros, -veranstalter u. E.v. sonstigen Reservierungsdienstleistungen	28	21	21	-	5	2	-	2	-
81	Gebäudebetreuung; Garten- u. Landschaftsbau	348	292	291	1	47	9	3	2	4
P	Erziehung u. Unterricht	134	98	98	-	24	12	2	4	6
Q	Gesundheits- u. Sozialwesen	88	73	72	1	7	8	2	2	4
R	Kunst, Unterhaltung u. Erholung	160	121	121	-	21	18	1	4	13
O + S	Öffentliche Verwaltung, Verteidigung; Sozialversicherung; E.v. sonstigen Dienstleistungen	617	502	501	1	78	37	6	5	26
A - S	Insgesamt	7 693	5 910	5 859	51	913	870	185	270	415

¹⁾ Klassifikation der Wirtschaftszweige, Ausgabe 2008 (WZ 2008), Kurzbezeichnung. - ²⁾ Ohne Automatenaufsteller und Reisegewerbe.

**Noch: 8. Gewerbeabmeldungen in Bayern 2013 nach Regierungsbezirken
sowie nach Wirtschaftsabschnitten und ausgewählten Wirtschaftsabteilungen**

Nr. der Klassifikation ¹⁾	Wirtschaftszweig (H.v. = Herstellung von E.v. = Erbringung von)	Gewerbeabmeldungen insgesamt ²⁾	davon							
			Aufgabe			Fortzug	Übergabe			
			insgesamt	vollständige Aufgabe	Umwandlung		insgesamt	Rechtsformwechsel	Gesellschafteraustritt	Erfolge/Verkauf/Verpachtung
Oberfranken										
A	Land- u. Forstwirtschaft, Fischerei	66	50	49	1	9	7	1	2	4
B	Bergbau u. Gewinnung v. Steinen u. Erden	3	1	1	-	1	1	-	1	-
C	Verarbeitendes Gewerbe	456	353	350	3	51	52	21	4	27
10	dar. H.v. Nahrungs- u. Futtermitteln	75	56	56	-	3	16	3	2	11
11	Getränkeherstellung	6	4	4	-	-	2	-	-	2
13	H.v. Textilien	36	32	31	1	3	1	-	-	1
14	H.v. Bekleidung	21	19	19	-	1	1	1	-	-
16	H.v. Holz-, Flecht-, Korb- u. Korkwaren (ohne Möbel)	42	36	36	-	3	3	1	-	2
18	H.v. Druckerzeugnissen; Vervielfältigung v. bespielten Ton-, Bild- u. Datenträgern	30	28	28	-	2	-	-	-	-
25	H.v. Metallerzeugnissen	49	36	36	-	6	7	3	-	4
26	H.v. DV-Geräten, elektron. u. optischen Erzeugnissen	17	13	13	-	4	-	-	-	-
27	H.v. elektrischen Ausrüstungen	6	6	6	-	-	-	-	-	-
28	Maschinenbau	21	15	14	1	5	1	-	-	1
29	H.v. Kraftwagen u. Kraftwagenteilen	1	1	1	-	-	-	-	-	-
31	H.v. Möbeln	17	12	12	-	3	2	-	-	2
D	Energieversorgung	62	41	41	-	5	16	1	1	14
E	Wasserversorgung; Abwasser- u. Abfallentsorgung u. Beseitigung v. Umweltverschmutzungen	16	12	12	-	2	2	1	-	1
F	Baugewerbe	551	388	387	1	70	93	24	47	22
41	dav. Hochbau	29	24	24	-	4	1	-	-	1
42	Tiefbau	12	9	9	-	2	1	1	-	-
43	vorbereitende Baustellenarbeiten, Bauintallation u. sonstiges Ausbaugewerbe	510	355	354	1	64	91	23	47	21
G	Handel; Instandhaltung u. Reparatur v. Kfz	2 068	1 693	1 678	15	206	169	48	27	94
45	dav. Handel mit Kfz; Instandhaltung u. Reparatur v. Kfz	251	203	201	2	31	17	5	3	9
46	Großhandel (ohne Handel mit Kfz)	421	347	342	5	56	18	6	2	10
47	Einzelhandel (ohne Handel mit Kfz)	1 396	1 143	1 135	8	119	134	37	22	75
H	Verkehr u. Lagerei	210	159	158	1	35	16	5	3	8
49	dar. Landverkehr u. Transport in Rohrfernleitungen	102	80	80	-	16	6	3	-	3
53	Post-, Kurier- u. Expressdienste	57	46	46	-	7	4	2	-	2
I	Gastgewerbe	712	566	561	5	19	127	10	16	101
55	dav. Beherbergung	95	64	63	1	1	30	1	7	22
56	Gastronomie	617	502	498	4	18	97	9	9	79
J	Information u. Kommunikation	242	173	167	6	63	6	1	3	2
58	dar. Verlagswesen	33	25	24	1	5	3	1	1	1
61	Telekommunikation	9	5	5	-	4	-	-	-	-
62	E. v. Dienstleistungen der Informationstechnologie	159	112	108	4	45	2	-	1	1
63	Informationsdienstleistungen	25	19	18	1	6	-	-	-	-
K	E.v. Finanz- u. Versicherungsdienstleistungen	346	280	277	3	58	8	3	4	1
66	dar. mit Finanz- u. Versicherungsdienstleistungen verbundene Tätigkeiten	311	254	254	-	51	6	3	3	-
L	Grundstücks- u. Wohnungswesen	107	78	76	2	16	13	4	4	5
M	E.v. freiberuflichen, wissenschaftlichen u. technischen Dienstleistungen	611	470	465	5	120	21	4	14	3
70	dar. Verwaltung u. Führung v. Unternehmen u. Betrieben; Unternehmensberatung	140	92	88	4	33	15	3	12	-
73	Werbung u. Marktforschung	175	147	147	-	25	3	-	1	2
N	E.v. sonstigen wirtschaftlichen Dienstleistungen	664	552	548	4	88	24	7	7	10
77	dar. Vermietung v. beweglichen Sachen	44	37	37	-	5	2	-	-	2
78	Vermittlung u. Überlassung v. Arbeitskräften	38	33	32	1	4	1	1	-	-
79	Reisebüros, -veranstalter u. E.v. sonstigen Reservierungsdienstleistungen	41	28	28	-	8	5	1	-	4
81	Gebäudebetreuung; Garten- u. Landschaftsbau	270	227	225	2	36	7	1	3	3
P	Erziehung u. Unterricht	119	98	98	-	16	5	1	2	2
Q	Gesundheits- u. Sozialwesen	109	92	88	4	15	2	1	-	1
R	Kunst, Unterhaltung u. Erholung	166	131	130	1	20	15	2	5	8
O + S	Öffentliche Verwaltung, Verteidigung; Sozialversicherung; E.v. sonstigen Dienstleistungen	617	500	500	-	93	24	4	2	18
A - S	Insgesamt	7 125	5 637	5 586	51	887	601	138	142	321

¹⁾ Klassifikation der Wirtschaftszweige, Ausgabe 2008 (WZ 2008), Kurzbezeichnung. - ²⁾ Ohne Automatenaufsteller und Reisegewerbe.

**Noch: 8. Gewerbeabmeldungen in Bayern 2013 nach Regierungsbezirken
sowie nach Wirtschaftsabschnitten und ausgewählten Wirtschaftsabteilungen**

Nr. der Klassifikation ¹⁾	Wirtschaftszweig (H.v. = Herstellung von E.v. = Erbringung von)	Gewerbeabmeldungen insgesamt ²⁾	davon							
			Aufgabe			Fortzug	Übergabe			
			insgesamt	vollständige Aufgabe	Umwandlung		insgesamt	Rechtsformwechsel	Gesellschafteraustritt	Erbfolge/Verkauf/Verpachtung
Mittelfranken										
A	Land- u. Forstwirtschaft, Fischerei	76	53	53	-	19	4	1	2	1
B	Bergbau u. Gewinnung v. Steinen u. Erden	5	5	5	-	-	-	-	-	-
C	Verarbeitendes Gewerbe	657	456	452	4	116	85	31	16	38
10	dar. H.v. Nahrungs- u. Futtermitteln	104	76	76	-	1	27	9	-	18
11	Getränkeherstellung	8	4	4	-	1	3	2	1	-
13	H.v. Textilien	35	27	27	-	7	1	-	1	-
14	H.v. Bekleidung	31	25	25	-	6	-	-	-	-
16	H.v. Holz-, Flecht-, Korb- u. Korkwaren (ohne Möbel)	33	22	21	1	4	7	1	2	4
18	H.v. Druckerzeugnissen; Vervielfältigung v. bespielten Ton-, Bild- u. Datenträgern	69	52	52	-	13	4	2	1	1
25	H.v. Metallerzeugnissen	78	54	53	1	13	11	6	2	3
26	H.v. DV-Geräten, elektron. u. optischen Erzeugnissen	24	15	15	-	5	4	2	1	1
27	H.v. elektrischen Ausrüstungen	10	5	5	-	4	1	-	-	1
28	Maschinenbau	29	17	15	2	10	2	1	1	-
29	H.v. Kraftwagen u. Kraftwagenteilen	5	4	4	-	-	1	-	1	-
31	H.v. Möbeln	12	7	7	-	3	2	-	1	1
D	Energieversorgung	84	46	42	4	16	22	9	1	12
E	Wasserversorgung; Abwasser- u. Abfallentsorgung u. Beseitigung v. Umweltverschmutzungen	18	16	16	-	1	1	-	-	1
F	Baugewerbe	1 993	1 561	1 557	4	242	190	35	126	29
41	dav. Hochbau	164	124	123	1	17	23	4	18	1
42	Tiefbau	25	15	15	-	4	6	1	4	1
43	vorbereitende Baustellenarbeiten, Bauinstallation u. sonstiges Ausbaugewerbe	1 804	1 422	1 419	3	221	161	30	104	27
G	Handel; Instandhaltung u. Reparatur v. Kfz	3 440	2 702	2 675	27	391	347	96	55	196
45	dav. Handel mit Kfz; Instandhaltung u. Reparatur v. Kfz	440	340	340	-	53	47	13	9	25
46	Großhandel (ohne Handel mit Kfz)	792	595	591	4	142	55	25	11	19
47	Einzelhandel (ohne Handel mit Kfz)	2 208	1 767	1 744	23	196	245	58	35	152
H	Verkehr u. Lagerei	732	609	605	4	68	55	10	9	36
49	dar. Landverkehr u. Transport in Rohrfernleitungen	360	286	284	2	36	38	5	3	30
53	Post-, Kurier- u. Expressdienste	299	266	266	-	25	8	1	3	4
I	Gastgewerbe	1 242	801	800	1	24	417	24	27	366
55	dav. Beherbergung	80	52	52	-	3	25	1	2	22
56	Gastronomie	1 162	749	748	1	21	392	23	25	344
J	Information u. Kommunikation	552	401	398	3	127	24	5	14	5
58	dar. Verlagswesen	34	21	21	-	10	3	1	2	-
61	Telekommunikation	10	8	8	-	1	1	-	-	1
62	E. v. Dienstleistungen der Informationstechnologie	397	286	283	3	93	18	3	12	3
63	Informationsdienstleistungen	82	60	60	-	21	1	1	-	-
K	E.v. Finanz- u. Versicherungsdienstleistungen	688	522	520	2	152	14	6	5	3
66	dar. mit Finanz- u. Versicherungsdienstleistungen verbundene Tätigkeiten	502	377	376	1	116	9	5	2	2
L	Grundstücks- u. Wohnungswesen	315	204	201	3	86	25	9	11	5
M	E.v. freiberuflichen, wissenschaftlichen u. technischen Dienstleistungen	1 034	771	767	4	222	41	19	12	10
70	dar. Verwaltung u. Führung v. Unternehmen u. Betrieben; Unternehmensberatung	249	172	170	2	68	9	5	-	4
73	Werbung u. Marktforschung	355	281	281	-	65	9	1	6	2
N	E.v. sonstigen wirtschaftlichen Dienstleistungen	1 759	1 467	1 459	8	228	64	15	23	26
77	dar. Vermietung v. beweglichen Sachen	89	69	69	-	12	8	4	-	4
78	Vermittlung u. Überlassung v. Arbeitskräften	54	44	42	2	6	4	-	1	3
79	Reisebüros, -veranstalter u. E.v. sonstigen Reservierungsdienstleistungen	58	42	42	-	15	1	-	-	1
81	Gebäudebetreuung; Garten- u. Landschaftsbau	786	670	668	2	85	31	5	15	11
P	Erziehung u. Unterricht	207	145	144	1	39	23	9	8	6
Q	Gesundheits- u. Sozialwesen	171	144	142	2	21	6	2	3	1
R	Kunst, Unterhaltung u. Erholung	276	202	200	2	37	37	3	18	16
O + S	Öffentliche Verwaltung, Verteidigung; Sozialversicherung; E.v. sonstigen Dienstleistungen	1 172	926	925	1	163	83	13	8	62
A - S	Insgesamt	14 421	11 031	10 961	70	1 952	1 438	287	338	813

¹⁾ Klassifikation der Wirtschaftszweige, Ausgabe 2008 (WZ 2008), Kurzbezeichnung. - ²⁾ Ohne Automatenaufsteller und Reisegewerbe.

**Noch: 8. Gewerbeabmeldungen in Bayern 2013 nach Regierungsbezirken
sowie nach Wirtschaftsabschnitten und ausgewählten Wirtschaftsabteilungen**

Nr. der Klassifikation ¹⁾	Wirtschaftszweig (H.v. = Herstellung von E.v. = Erbringung von)	Gewerbeabmeldungen insgesamt ²⁾	davon							
			Aufgabe			Fortzug	Übergabe			
			insgesamt	davon			insgesamt	davon		
vollständige Aufgabe	Umwandlung	Rechtsformwechsel		Gesellschafteraustritt	Erfolge/Verkauf/Verpachtung					
Unterfranken										
A	Land- u. Forstwirtschaft, Fischerei	75	59	59	-	7	9	3	3	3
B	Bergbau u. Gewinnung v. Steinen u. Erden	6	5	5	-	-	1	-	1	-
C	Verarbeitendes Gewerbe	589	431	426	5	96	62	18	19	25
10	dar. H.v. Nahrungs- u. Futtermitteln	114	87	87	-	9	18	4	-	14
11	Getränkeherstellung	3	3	3	-	-	-	-	-	-
13	H.v. Textilien	34	30	29	1	4	-	-	-	-
14	H.v. Bekleidung	29	24	24	-	5	-	-	-	-
16	H.v. Holz-, Flecht-, Korb- u. Korkwaren (ohne Möbel)	35	22	22	-	3	10	-	4	6
18	H.v. Druckerzeugnissen; Vervielfältigung v. bespielten Ton-, Bild- u. Datenträgern	38	28	28	-	9	1	-	1	-
25	H.v. Metallerzeugnissen	80	63	62	1	13	4	2	1	1
26	H.v. DV-Geräten, elektron. u. optischen Erzeugnissen	22	14	14	-	8	-	-	-	-
27	H.v. elektrischen Ausrüstungen	12	11	11	-	1	-	-	-	-
28	Maschinenbau	21	9	9	-	9	3	2	1	-
29	H.v. Kraftwagen u. Kraftwagenteilen	10	8	8	-	2	-	-	-	-
31	H.v. Möbeln	11	7	7	-	3	1	1	-	-
D	Energieversorgung	71	56	55	1	5	10	2	3	5
E	Wasserversorgung; Abwasser- u. Abfallentsorgung u. Beseitigung v. Umweltverschmutzungen	16	13	13	-	2	1	-	1	-
F	Baugewerbe	1 140	813	806	7	136	191	35	139	17
41	dav. Hochbau	41	29	28	1	9	3	2	1	-
42	Tiefbau	16	14	14	-	1	1	1	-	-
43	vorbereitende Baustellenarbeiten, Bauintallation u. sonstiges Ausbaugewerbe	1 083	770	764	6	126	187	32	138	17
G	Handel; Instandhaltung u. Reparatur v. Kfz	2 530	1 991	1 954	37	320	219	71	32	116
45	dav. Handel mit Kfz; Instandhaltung u. Reparatur v. Kfz	307	225	224	1	54	28	9	3	16
46	Großhandel (ohne Handel mit Kfz)	519	384	379	5	104	31	8	5	18
47	Einzelhandel (ohne Handel mit Kfz)	1 704	1 382	1 351	31	162	160	54	24	82
H	Verkehr u. Lagerei	366	279	279	-	63	24	2	6	16
49	dar. Landverkehr u. Transport in Rohrfernleitungen	153	118	118	-	23	12	-	3	9
53	Post-, Kurier- u. Expressdienste	127	104	104	-	20	3	1	-	2
I	Gastgewerbe	825	689	687	2	23	113	16	8	89
55	dav. Beherbergung	147	124	124	-	2	21	4	1	16
56	Gastronomie	678	565	563	2	21	92	12	7	73
J	Information u. Kommunikation	390	274	273	1	93	23	5	12	6
58	dar. Verlagswesen	40	28	28	-	10	2	-	1	1
61	Telekommunikation	19	15	15	-	2	2	-	-	2
62	E. v. Dienstleistungen der Informationstechnologie	269	183	182	1	71	15	5	8	2
63	Informationsdienstleistungen	38	33	33	-	4	1	-	-	1
K	E.v. Finanz- u. Versicherungsdienstleistungen	447	331	331	-	107	9	6	2	1
66	dar. mit Finanz- u. Versicherungsdienstleistungen verbundene Tätigkeiten	398	298	298	-	92	8	6	1	1
L	Grundstücks- u. Wohnungswesen	174	110	107	3	50	14	7	5	2
M	E.v. freiberuflichen, wissenschaftlichen u. technischen Dienstleistungen	867	626	620	6	215	26	11	8	7
70	dar. Verwaltung u. Führung v. Unternehmen u. Betrieben; Unternehmensberatung	215	159	154	5	47	9	3	4	2
73	Werbung u. Marktforschung	267	207	207	-	54	6	1	2	3
N	E.v. sonstigen wirtschaftlichen Dienstleistungen	937	759	757	2	150	28	14	12	2
77	dar. Vermietung v. beweglichen Sachen	75	59	59	-	12	4	2	1	1
78	Vermittlung u. Überlassung v. Arbeitskräften	40	30	28	2	8	2	2	-	-
79	Reisebüros, -veranstalter u. E.v. sonstigen Reservierungsdienstleistungen	45	35	35	-	7	3	2	-	1
81	Gebäudebetreuung; Garten- u. Landschaftsbau	398	326	326	-	65	7	5	2	-
P	Erziehung u. Unterricht	166	126	120	6	23	17	6	3	8
Q	Gesundheits- u. Sozialwesen	172	136	136	-	28	8	3	2	3
R	Kunst, Unterhaltung u. Erholung	246	185	183	2	27	34	3	28	3
O + S	Öffentliche Verwaltung, Verteidigung; Sozialversicherung; E.v. sonstigen Dienstleistungen	929	759	757	2	130	40	13	7	20
A - S	Insgesamt	9 946	7 642	7 568	74	1 475	829	215	291	323

¹⁾ Klassifikation der Wirtschaftszweige, Ausgabe 2008 (WZ 2008), Kurzbezeichnung. - ²⁾ Ohne Automatenaufsteller und Reisegewerbe.

**Noch: 8. Gewerbeabmeldungen in Bayern 2013 nach Regierungsbezirken
sowie nach Wirtschaftsabschnitten und ausgewählten Wirtschaftsabteilungen**

Nr. der Klassifikation ¹⁾	Wirtschaftszweig (H.v. = Herstellung von E.v. = Erbringung von)	Gewerbeabmeldungen insgesamt ²⁾	davon							
			Aufgabe			Fortzug	Übergabe			
			insgesamt	vollständige Aufgabe	Umwandlung		insgesamt	Rechtsformwechsel	Gesellschafteraustritt	Erbfolge/Verkauf/Verpachtung
Schwaben										
A	Land- u. Forstwirtschaft, Fischerei	123	89	89	-	21	13	6	-	7
B	Bergbau u. Gewinnung v. Steinen u. Erden	9	3	3	-	6	-	-	-	-
C	Verarbeitendes Gewerbe	861	621	615	6	134	106	47	19	40
10	dar. H.v. Nahrungs- u. Futtermitteln	119	74	72	2	7	38	16	4	18
11	Getränkherstellung	9	8	8	-	-	1	-	1	-
13	H.v. Textilien	49	40	40	-	7	2	1	-	1
14	H.v. Bekleidung	54	45	45	-	4	5	-	4	1
16	H.v. Holz-, Flecht-, Korb- u. Korkwaren (ohne Möbel)	39	31	30	1	5	3	1	-	2
18	H.v. Druckerzeugnissen; Vervielfältigung v. bespielten Ton-, Bild- u. Datenträgern	55	45	45	-	7	3	2	-	1
25	H.v. Metallerzeugnissen	122	90	89	1	15	17	8	5	4
26	H.v. DV-Geräten, elektron. u. optischen Erzeugnissen	38	21	21	-	14	3	2	1	-
27	H.v. elektrischen Ausrüstungen	18	12	12	-	4	2	1	1	-
28	Maschinenbau	51	26	25	1	17	8	5	1	2
29	H.v. Kraftwagen u. Kraftwagenteilen	14	11	11	-	2	1	1	-	-
31	H.v. Möbeln	20	15	15	-	4	1	-	-	1
D	Energieversorgung	120	78	78	-	12	30	7	1	22
E	Wasserversorgung; Abwasser- u. Abfallentsorgung u. Beseitigung v. Umweltverschmutzungen	33	25	23	2	5	3	-	2	1
F	Baugewerbe	2 642	1 992	1 988	4	361	289	59	207	23
41	dav. Hochbau	95	65	64	1	21	9	1	5	3
42	Tiefbau	36	16	16	-	16	4	2	2	-
43	vorbereitende Baustellenarbeiten, Bauinstallation u. sonstiges Ausbaugewerbe	2 511	1 911	1 908	3	324	276	56	200	20
G	Handel; Instandhaltung u. Reparatur v. Kfz	3 782	2 978	2 941	37	510	294	95	59	140
45	dav. Handel mit Kfz; Instandhaltung u. Reparatur v. Kfz	521	397	396	1	81	43	16	8	19
46	Großhandel (ohne Handel mit Kfz)	849	648	641	7	153	48	17	8	23
47	Einzelhandel (ohne Handel mit Kfz)	2 412	1 933	1 904	29	276	203	62	43	98
H	Verkehr u. Lagerei	652	555	551	4	65	32	9	14	9
49	dar. Landverkehr u. Transport in Rohrfernleitungen	396	337	334	3	37	22	7	8	7
53	Post-, Kurier- u. Expressdienste	168	151	151	-	14	3	1	1	1
I	Gastgewerbe	1 234	980	978	2	27	227	35	39	153
55	dav. Beherbergung	212	158	158	-	2	52	15	2	35
56	Gastronomie	1 022	822	820	2	25	175	20	37	118
J	Information u. Kommunikation	478	336	333	3	118	24	8	13	3
58	dar. Verlagswesen	42	32	30	2	6	4	1	1	2
61	Telekommunikation	18	17	17	-	-	1	1	-	-
62	E. v. Dienstleistungen der Informationstechnologie	313	211	210	1	93	9	5	4	-
63	Informationsdienstleistungen	69	54	54	-	12	3	-	2	1
K	E.v. Finanz- u. Versicherungsdienstleistungen	628	479	476	3	127	22	11	5	6
66	dar. mit Finanz- u. Versicherungsdienstleistungen verbundene Tätigkeiten	564	436	433	3	107	21	11	4	6
L	Grundstücks- u. Wohnungswesen	274	198	187	11	58	18	9	6	3
M	E.v. freiberuflichen, wissenschaftlichen u. technischen Dienstleistungen	1 058	782	773	9	220	56	23	24	9
70	dar. Verwaltung u. Führung v. Unternehmen u. Betrieben; Unternehmensberatung	255	182	177	5	63	10	8	1	1
73	Werbung u. Marktforschung	305	247	244	3	46	12	3	7	2
N	E.v. sonstigen wirtschaftlichen Dienstleistungen	1 598	1 311	1 294	17	233	54	18	23	13
77	dar. Vermietung v. beweglichen Sachen	106	92	85	7	8	6	3	1	2
78	Vermittlung u. Überlassung v. Arbeitskräften	62	54	49	5	7	1	-	1	-
79	Reisebüros, -veranstalter u. E.v. sonstigen Reservierungsdienstleistungen	68	53	53	-	11	4	-	3	1
81	Gebäudebetreuung; Garten- u. Landschaftsbau	745	613	612	1	102	30	12	10	8
P	Erziehung u. Unterricht	248	190	190	-	50	8	-	4	4
Q	Gesundheits- u. Sozialwesen	250	200	198	2	38	12	8	2	2
R	Kunst, Unterhaltung u. Erholung	304	216	215	1	54	34	7	19	8
O + S	Öffentliche Verwaltung, Verteidigung; Sozialversicherung; E.v. sonstigen Dienstleistungen	1 178	925	923	2	192	61	14	13	34
A - S	Insgesamt	15 472	11 958	11 855	103	2 231	1 283	356	450	477

¹⁾ Klassifikation der Wirtschaftszweige, Ausgabe 2008 (WZ 2008), Kurzbezeichnung. - ²⁾ Ohne Automatenaufsteller und Reisegewerbe.

9. Gewerbeanmeldungen in Bayern 2013 nach

Schl.- Nr.	Gebiet	Gewerbe- anmeldungen insgesamt ¹⁾	davon						
			Land- und Forst- wirtschaft, Fischerei	Bergbau und Gewinnung von Steinen und Erden	Verarbei- tendes Gewerbe	Energie- versor- gung	Wasser- versorgung; Abwasser- und Abfall- entsorgung und Besei- tigung von Umweltver- schmutzungen	Bau- gewerbe	Handel; Instand- haltung und Reparatur von Kfz
			A	B	C	D	E	F	G
Zusammenstellung nach Regierungsbezirken									
1	Oberbayern	57 054	407	61	2 613	882	71	10 272	9 951
2	Niederbayern	10 561	206	4	679	290	17	1 305	2 723
3	Oberpfalz	8 771	108	2	521	246	15	1 176	2 225
4	Oberfranken	7 734	96	1	510	272	12	560	2 009
5	Mittelfranken	16 933	118	12	778	308	31	2 505	3 503
6	Unterfranken	10 969	100	3	646	282	12	1 102	2 638
7	Schwaben	17 976	182	4	1 075	467	33	3 054	3 919
	Bayern	129 998	1 217	87	6 822	2 747	191	19 974	26 968
	Kreisfreie Städte	44 488	52	2	1 395	257	48	8 204	7 960
	dar. Großstädte ²⁾	35 601	26	1	1 031	161	42	7 246	5 765
	Landkreise	85 510	1 165	85	5 427	2 490	143	11 770	19 008
Regierungsbezirk Oberbayern									
Kreisfreie Städte									
161	Ingolstadt	1 355	5	1	94	3	1	367	256
162	München	20 020	7	-	473	61	15	4 518	2 797
163	Rosenheim	785	3	1	32	6	-	139	171
	Zusammen	22 160	15	2	599	70	16	5 024	3 224
Landkreise									
171	Altötting	938	7	-	52	23	1	118	230
172	Berchtesgadener Land	1 060	19	1	46	10	1	87	281
173	Bad Tölz-Wolfratshausen	1 638	28	1	95	22	-	232	257
174	Dachau	1 820	12	-	94	61	3	336	328
175	Ebersberg	1 751	21	3	92	56	3	301	295
176	Eichstätt	971	10	38	58	31	-	194	205
177	Erding	1 348	24	1	75	38	5	204	269
178	Freising	1 809	12	1	106	48	4	330	333
179	Fürstenfeldbruck	2 575	18	3	118	56	3	423	507
180	Garmisch-Partenkirchen	1 087	15	-	59	20	1	94	231
181	Landsberg am Lech	1 404	22	-	83	35	4	180	267
182	Miesbach	1 386	23	-	62	19	-	212	269
183	Mühldorf a. Inn	1 197	15	1	66	23	3	268	249
184	München	5 513	20	2	268	80	14	782	851
185	Neuburg-Schrobenhausen	853	14	2	61	38	2	172	181
186	Pfaffenhofen a.d. Ilm	1 323	9	-	83	44	1	287	231
187	Rosenheim	3 265	50	3	258	71	-	522	671
188	Starnberg	1 798	17	1	103	42	3	182	377
189	Traunstein	1 755	27	1	128	53	5	149	391
190	Weilheim-Schongau	1 403	29	1	107	42	2	175	304
	Zusammen	34 894	392	59	2 014	812	55	5 248	6 727
1	Oberbayern	57 054	407	61	2 613	882	71	10 272	9 951

¹⁾ Ohne Automatenaufsteller und Reisegewerbe. -²⁾ München, Nürnberg, Augsburg, Regensburg, Ingolstadt, Würzburg, Fürth, Erlangen.

Wirtschaftsabschnitten und Kreisen

noch: davon											Schl.- Nr.
Verkehr und Lagerei	Gast- gewerbe	Informa- tion und Kommuni- kation	Erbringung von Finanz- und Versiche- rungsdienst- leistungen	Grund- stücks- und Wohnungs- wesen	Erbringung von frei- beruflichen, wissen- schaftlichen und technischen Dienst- leistungen	Erbringung von sonstigen wirtschaft- lichen Dienst- leistungen	Erziehung und Unterricht	Gesund- heits- und Sozial- wesen	Kunst, Unter- haltung und Erholung	Öffentliche Verwaltung, Verteidigung; Sozialver- sicherung; Erbringung von sonstigen Dienst- leistungen	
H	I	J	K	L	M	N	P	Q	R	O + S	

Zusammenstellung nach Regierungsbezirken

1 837	3 149	2 832	1 550	1 578	6 593	7 899	1 315	720	1 043	4 281	1
306	783	315	327	209	888	1 111	187	147	217	847	2
244	641	295	297	178	759	883	173	115	205	688	3
188	671	269	292	198	736	742	173	114	202	689	4
781	1 262	571	516	403	1 390	2 446	353	204	398	1 354	5
313	790	431	431	241	1 065	1 104	228	201	324	1 058	6
673	1 217	583	549	431	1 485	1 834	382	264	425	1 399	7
4 342	8 513	5 296	3 962	3 238	12 916	16 019	2 811	1 765	2 814	10 316	
1 779	3 106	2 130	1 093	1 121	5 389	6 595	1 003	366	915	3 073	
1 502	2 341	1 804	749	905	4 441	5 622	778	246	657	2 284	
2 563	5 407	3 166	2 869	2 117	7 527	9 424	1 808	1 399	1 899	7 243	

Regierungsbezirk Oberbayern

22	77	58	31	20	116	155	28	9	17	95	161
667	1 178	1 200	349	512	2 988	3 192	482	121	288	1 172	162
19	63	25	29	20	68	114	20	10	13	52	163
708	1 318	1 283	409	552	3 172	3 461	530	140	318	1 319	
40	65	26	30	14	82	79	26	25	16	104	171
33	91	48	25	25	88	134	27	21	29	94	172
71	78	76	46	58	146	215	46	67	44	156	173
80	83	63	69	55	156	256	32	25	29	138	174
47	71	78	63	55	160	241	33	28	35	169	175
6	58	27	23	25	84	88	24	13	16	71	176
54	72	53	45	27	113	177	42	17	25	107	177
118	77	76	33	21	151	242	37	19	33	168	178
71	113	140	89	64	266	347	54	38	72	193	179
27	123	29	36	43	81	132	25	15	33	123	180
25	64	73	45	45	157	166	37	45	23	133	181
40	84	57	27	59	156	197	52	19	24	86	182
48	48	46	29	22	95	110	20	18	29	107	183
207	185	320	283	268	810	787	72	62	86	416	184
18	42	21	29	18	50	72	8	15	20	90	185
49	65	52	42	27	96	170	31	16	19	101	186
79	193	149	85	68	267	393	81	50	73	252	187
33	85	106	46	68	218	260	48	26	38	145	188
62	148	57	44	29	137	222	49	36	51	166	189
21	86	52	52	35	108	150	41	25	30	143	190
1 129	1 831	1 549	1 141	1 026	3 421	4 438	785	580	725	2 962	
1 837	3 149	2 832	1 550	1 578	6 593	7 899	1 315	720	1 043	4 281	1

Noch: 9. Gewerbeanmeldungen in Bayern 2013 nach

Schl.- Nr.	Gebiet	Gewerbe- anmeldungen insgesamt ¹⁾	davon						
			Land- und Forst- wirtschaft, Fischerei	Bergbau und Gewinnung von Steinen und Erden	Verarbei- tendes Gewerbe	Energie- versor- gung	Wasser- versorgung; Abwasser- und Abfall- entsorgung und Beseitigung von Umweltver- schmutzungen	Bau- gewerbe	Handel; Instand- haltung und Reparatur von Kfz
			A	B	C	D	E	F	G
Regierungsbezirk Niederbayern									
Kreisfreie Städte									
261	Landshut	715	-	-	19	14	-	130	159
262	Passau	646	-	-	23	12	-	50	163
263	Straubing	438	4	-	26	1	-	45	127
	Zusammen	1 799	4	-	68	27	-	225	449
Landkreise									
271	Deggendorf	994	9	1	65	13	1	140	282
272	Freyung-Grafenau	618	8	-	44	12	2	55	192
273	Kelheim	934	15	-	72	29	3	143	211
274	Landshut	1 404	29	1	90	42	1	209	340
275	Passau	1 715	35	2	107	44	1	174	496
276	Regen	590	11	-	34	12	2	79	144
277	Rottal-Inn	991	20	-	76	39	4	107	252
278	Straubing-Bogen	770	65	-	62	34	3	79	171
279	Dingolfing-Landau	746	10	-	61	38	-	94	186
	Zusammen	8 762	202	4	611	263	17	1 080	2 274
2	Niederbayern	10 561	206	4	679	290	17	1 305	2 723
Regierungsbezirk Oberpfalz									
Kreisfreie Städte									
361	Amberg	337	1	-	21	3	-	21	107
362	Regensburg	1 447	-	-	57	21	-	188	312
363	Weiden i.d.OPf.	355	2	-	15	6	2	24	88
	Zusammen	2 139	3	-	93	30	2	233	507
Landkreise									
371	Amberg-Sulzbach	707	9	1	44	17	1	92	172
372	Cham	999	20	-	65	27	2	203	240
373	Neumarkt i.d.OPf.	1 032	10	1	54	30	-	147	266
374	Neustadt a.d.Waldnaab	616	10	-	49	16	-	49	183
375	Regensburg	1 607	20	-	79	56	4	277	397
376	Schwandorf	1 197	23	-	94	45	6	132	327
377	Tirschenreuth	474	13	-	43	25	-	43	133
	Zusammen	6 632	105	2	428	216	13	943	1 718
3	Oberpfalz	8 771	108	2	521	246	15	1 176	2 225

¹⁾ Ohne Automatenaufsteller und Reisegewerbe.

Wirtschaftsabschnitten und Kreisen

noch: davon											Schl.- Nr.
Verkehr und Lagerei	Gast- gewerbe	Infor- mation und Kommuni- kation	Erbringung von Finanz- und Versiche- rungs- dienst- leistungen	Grund- stücks- und Woh- nungs- wesen	Erbringung von frei- beruflichen, wissen- schaftlichen und technischen Dienst- leistungen	Erbringung von sonstigen wirtschaft- lichen Dienst- leistungen	Erziehung und Unterricht	Gesund- heits- und Sozial- wesen	Kunst, Unter- haltung und Erholung	Öffentliche Verwaltung, Verteidigung; Sozialver- sicherung; Erbringung von sonstigen Dienst- leistungen	
H	I	J	K	L	M	N	P	Q	R	O + S	
Regierungsbezirk Niederbayern											
22	52	24	17	9	99	103	12	3	7	45	261
18	61	32	20	11	98	94	9	9	9	37	262
19	33	16	7	14	23	53	14	8	15	33	263
59	146	72	44	34	220	250	35	20	31	115	
39	66	26	37	17	66	91	20	12	29	80	271
12	55	23	18	7	44	74	9	8	13	42	272
32	72	26	27	19	65	101	4	12	23	80	273
45	63	43	46	25	144	150	25	20	26	105	274
48	125	50	64	57	114	169	32	23	39	135	275
14	74	17	11	8	40	53	19	7	13	52	276
14	74	23	35	21	78	92	20	15	21	100	277
22	47	20	22	12	63	72	16	16	12	54	278
21	61	15	23	9	54	59	7	14	10	84	279
247	637	243	283	175	668	861	152	127	186	732	
306	783	315	327	209	888	1 111	187	147	217	847	2
Regierungsbezirk Oberpfalz											
10	29	11	18	11	32	32	6	2	10	23	361
45	110	79	39	38	189	169	37	9	47	107	362
10	29	6	11	11	30	30	10	7	11	63	363
65	168	96	68	60	251	231	53	18	68	193	
18	67	15	33	10	51	71	23	13	12	58	371
30	78	16	32	12	70	96	14	15	19	60	372
29	61	49	36	18	96	103	20	17	24	71	373
12	55	20	28	8	48	59	4	7	10	58	374
57	90	50	44	34	119	181	26	25	27	121	375
22	82	37	37	29	86	117	27	14	37	82	376
11	40	12	19	7	38	25	6	6	8	45	377
179	473	199	229	118	508	652	120	97	137	495	
244	641	295	297	178	759	883	173	115	205	688	3

Noch: 9. Gewerbeanmeldungen in Bayern 2013 nach

Schl.-Nr.	Gebiet	Gewerbeanmeldungen insgesamt ¹⁾	davon						
			Land- und Forstwirtschaft, Fischerei	Bergbau und Gewinnung von Steinen und Erden	Verarbeitendes Gewerbe	Energieversorgung	Wasser-versorgung; Abwasser- und Abfallentsorgung und Beseitigung von Umweltverschmutzungen	Bau-gewerbe	Handel; Instandhaltung und Reparatur von Kfz
			A	B	C	D	E	F	G
Regierungsbezirk Oberfranken									
Kreisfreie Städte									
461	Bamberg	802	4	-	32	15	1	35	199
462	Bayreuth	606	-	-	20	7	1	35	149
463	Coburg	256	1	-	8	4	-	12	68
464	Hof	332	-	-	16	2	-	16	100
	Zusammen	1 996	5	-	76	28	2	98	516
Landkreise									
471	Bamberg	1 128	15	-	88	45	-	119	254
472	Bayreuth	757	20	1	48	34	1	77	185
473	Coburg	577	9	-	52	30	2	33	134
474	Forchheim	874	6	-	55	47	2	79	225
475	Hof	631	14	-	52	21	1	44	195
476	Kronach	405	8	-	41	6	2	24	98
477	Kulmbach	500	6	-	31	31	1	29	146
478	Lichtenfels	381	5	-	31	13	-	21	117
479	Wunsiedel i. Fichtelgebirge	485	8	-	36	17	1	36	139
	Zusammen	5 738	91	1	434	244	10	462	1 493
4	Oberfranken	7 734	96	1	510	272	12	560	2 009
Regierungsbezirk Mittelfranken									
Kreisfreie Städte									
561	Ansbach	357	1	-	12	-	-	56	79
562	Erlangen	847	4	-	39	5	2	63	177
563	Fürth	1 853	1	-	58	11	3	427	331
564	Nürnberg	5 682	3	-	168	35	12	853	1 068
565	Schwabach	473	-	-	19	1	-	136	85
	Zusammen	9 212	9	-	296	52	17	1 535	1 740
Landkreise									
571	Ansbach	1 203	29	-	67	53	2	142	336
572	Erlangen-Höchstadt	996	6	-	60	40	3	82	219
573	Fürth	1 135	3	-	53	32	1	157	240
574	Nürnberger Land	1 653	15	-	117	30	3	227	338
575	Neustadt a.d. Aisch-Bad Windsheim	761	22	-	63	46	4	86	166
576	Roth	1 148	8	-	74	33	1	185	243
577	Weißenburg-Gunzenhausen	825	26	12	48	22	-	91	221
	Zusammen	7 721	109	12	482	256	14	970	1 763
5	Mittelfranken	16 933	118	12	778	308	31	2 505	3 503

¹⁾ Ohne Automatenaufsteller und Reisegewerbe.

Wirtschaftsabschnitten und Kreisen

noch: davon											Schl.- Nr.
Verkehr und Lagererei	Gast- gewerbe	Informa- tion und Kommuni- kation	Erbringung von Finanz- und Versiche- rungs- dienst- leistungen	Grund- stücks- und Woh- nungs- wesen	Erbringung von frei- beruflichen, wissen- schaftlichen und technischen Dienst- leistungen	Erbringung von sonstigen wirtschaft- lichen Dienst- leistungen	Erziehung und Unterricht	Gesund- heits- und Sozial- wesen	Kunst, Unter- haltung und Erholung	Öffentliche Verwaltung, Verteidigung; Sozialver- sicherung; Erbringung von sonstigen Dienst- leistungen	
H	I	J	K	L	M	N	P	Q	R	O + S	
Regierungsbezirk Oberfranken											
18	81	46	49	26	129	66	20	17	21	43	461
10	46	30	25	22	100	61	16	8	18	58	462
6	22	4	13	6	30	15	6	3	4	54	463
16	38	7	9	9	31	41	11	-	14	22	464
50	187	87	96	63	290	183	53	28	57	177	
23	55	30	47	35	109	109	37	13	39	110	471
11	78	23	25	18	54	70	11	8	24	69	472
20	41	20	20	9	44	60	7	16	18	62	473
18	69	33	36	24	61	85	22	20	14	78	474
16	60	21	11	11	49	75	6	5	9	41	475
10	38	17	9	7	36	43	8	3	9	46	476
10	39	19	21	19	49	43	10	5	14	27	477
14	40	8	18	6	22	24	5	6	9	42	478
16	64	11	9	6	22	50	14	10	9	37	479
138	484	182	196	135	446	559	120	86	145	512	
188	671	269	292	198	736	742	173	114	202	689	4
Regierungsbezirk Mittelfranken											
9	34	9	11	7	26	42	16	10	12	33	561
36	78	49	30	42	84	108	28	14	14	74	562
115	127	78	42	37	165	279	31	16	18	114	563
372	494	149	124	121	392	1 185	78	36	182	410	564
26	23	12	18	14	42	50	7	4	6	30	565
558	756	297	225	221	709	1 664	160	80	232	661	
26	93	31	36	24	77	126	28	13	21	99	571
18	64	44	47	32	106	111	27	17	21	99	572
41	76	42	42	33	115	136	24	18	15	107	573
62	85	63	66	49	166	183	42	26	39	142	574
11	47	26	33	18	70	51	24	20	19	55	575
47	74	41	35	15	93	108	33	20	23	115	576
18	67	27	32	11	54	67	15	10	28	76	577
223	506	274	291	182	681	782	193	124	166	693	
781	1 262	571	516	403	1 390	2 446	353	204	398	1 354	5

Noch: 9. Gewerbeanmeldungen in Bayern 2013 nach

Schl.-Nr.	Gebiet	Gewerbeanmeldungen insgesamt ¹⁾	davon						
			Land- und Forstwirtschaft, Fischerei	Bergbau und Gewinnung von Steinen und Erden	Verarbeitendes Gewerbe	Energieversorgung	Wasser-versorgung; Abwasser- und Abfallentsorgung und Beseitigung von Umweltverschmutzungen	Bau-gewerbe	Handel; Instandhaltung und Reparatur von Kfz
			A	B	C	D	E	F	G
Regierungsbezirk Unterfranken									
Kreisfreie Städte									
661	Aschaffenburg	767	3	-	29	3	-	82	187
662	Schweinfurt	513	-	-	25	4	-	20	114
663	Würzburg	1 159	3	-	39	4	3	61	266
	Zusammen	2 439	6	-	93	11	3	163	567
Landkreise									
671	Aschaffenburg	1 734	10	-	81	19	4	205	387
672	Bad Kissingen	737	10	-	52	21	-	67	208
673	Rhön-Grabfeld	543	10	1	40	22	-	40	169
674	Haßberge	597	9	-	47	5	-	55	179
675	Kitzingen	771	12	-	51	33	2	119	158
676	Miltenberg	1 118	13	1	63	20	1	141	253
677	Main-Spessart	951	9	1	77	35	-	94	268
678	Schweinfurt	810	14	-	73	73	1	51	160
679	Würzburg	1 269	7	-	69	43	1	167	289
	Zusammen	8 530	94	3	553	271	9	939	2 071
6	Unterfranken	10 969	100	3	646	282	12	1 102	2 638
Regierungsbezirk Schwaben									
Kreisfreie Städte									
761	Augsburg	3 238	3	-	103	21	6	769	558
762	Kaufbeuren	423	4	-	21	5	-	42	112
763	Kempten (Allgäu)	660	2	-	35	8	-	80	161
764	Memmingen	422	1	-	11	5	2	35	126
	Zusammen	4 743	10	-	170	39	8	926	957
Landkreise									
771	Aichach-Friedberg	1 244	20	2	77	55	3	157	275
772	Augsburg	2 654	27	1	147	84	2	544	527
773	Dillingen a.d.Donau	672	11	1	71	24	-	94	161
774	Günzburg	1 293	26	-	78	31	4	269	334
775	Neu-Ulm	1 787	7	-	109	43	3	292	371
776	Lindau (Bodensee)	716	5	-	58	9	-	68	161
777	Ostallgäu	1 228	27	-	117	41	1	130	303
778	Unterallgäu	1 291	22	-	76	50	5	276	274
779	Donau-Ries	1 025	9	-	67	75	1	175	252
780	Oberallgäu	1 323	18	-	105	16	6	123	304
	Zusammen	13 233	172	4	905	428	25	2 128	2 962
7	Schwaben	17 976	182	4	1 075	467	33	3 054	3 919

¹⁾ Ohne Automatenaufsteller und Reisegewerbe.

Wirtschaftsabschnitten und Kreisen

noch: davon											Schl.- Nr.
Verkehr und Lagerei	Gast- gewerbe	Infor- mation und Kommuni- kation	Erbringung von Finanz- und Versiche- rungs- dienst- leistungen	Grund- stücks- und Woh- nungs- wesen	Erbringung von frei- beruflichen, wissen- schaftlichen und technischen Dienst- leistungen	Erbringung von sonstigen wirtschaft- lichen Dienst- leistungen	Erziehung und Unterricht	Gesund- heits- und Sozial- wesen	Kunst, Unter- haltung und Erholung	Öffentliche Verwaltung, Verteidigung; Sozialver- sicherung; Erbringung von sonstigen Dienst- leistungen	
H	I	J	K	L	M	N	P	Q	R	O + S	
Regierungsbezirk Unterfranken											
32	79	31	20	14	64	99	21	11	18	74	661
17	63	15	31	13	42	36	7	9	52	65	662
39	72	78	60	36	215	137	27	20	18	81	663
88	214	124	111	63	321	272	55	40	88	220	
54	94	68	51	41	202	216	44	31	37	190	671
13	43	18	31	14	57	65	11	24	21	82	672
9	42	14	20	11	39	37	10	4	34	41	673
13	53	19	28	9	33	49	17	13	18	50	674
16	63	21	25	10	55	73	16	13	17	87	675
35	92	32	49	29	86	121	24	19	25	114	676
34	64	34	38	14	71	76	13	23	26	74	677
16	51	33	33	18	58	73	12	24	26	94	678
35	74	68	45	32	143	122	26	10	32	106	679
225	576	307	320	178	744	832	173	161	236	838	
313	790	431	431	241	1 065	1 104	228	201	324	1 058	6
Regierungsbezirk Schwaben											
206	205	113	74	99	292	397	67	21	73	231	761
13	32	11	22	7	26	25	9	7	12	75	762
20	49	30	28	13	73	63	26	8	27	37	763
12	31	17	16	9	35	49	15	4	9	45	764
251	317	171	140	128	426	534	117	40	121	388	
33	64	67	40	33	110	135	37	28	26	82	771
94	119	94	92	69	211	282	55	37	66	203	772
25	58	23	14	8	35	75	8	5	12	47	773
32	68	19	50	44	87	114	16	13	32	76	774
129	99	55	59	40	173	202	25	23	43	114	775
15	82	18	23	12	60	70	19	17	21	78	776
15	111	39	28	13	115	89	30	22	16	131	777
27	78	30	37	34	98	105	22	33	25	99	778
18	73	27	36	24	71	71	14	15	25	72	779
34	148	40	30	26	99	157	39	31	38	109	780
422	900	412	409	303	1 059	1 300	265	224	304	1 011	
673	1 217	583	549	431	1 485	1 834	382	264	425	1 399	7

10. Gewerbeabmeldungen in Bayern 2013 nach

Schl.-Nr.	Gebiet	Gewerbeabmeldungen insgesamt ¹⁾	davon						
			Land- und Forstwirtschaft, Fischerei	Bergbau und Gewinnung von Steinen und Erden	Verarbeitendes Gewerbe	Energieversorgung	Wasser- und Abfallentsorgung und Beseitigung von Umweltverschmutzungen	Baugewerbe	Handel; Instandhaltung und Reparatur von Kfz
			A	B	C	D	E	F	G
Zusammenstellung nach Regierungsbezirken									
1	Oberbayern	46 767	243	36	2 132	242	62	8 330	9 253
2	Niederbayern	9 912	322	9	600	142	17	1 241	2 702
3	Oberpfalz	7 693	114	3	410	90	9	1 008	2 107
4	Oberfranken	7 125	66	3	456	62	16	551	2 068
5	Mittelfranken	14 421	76	5	657	84	18	1 993	3 440
6	Unterfranken	9 946	75	6	589	71	16	1 140	2 530
7	Schwaben	15 472	123	9	861	120	33	2 642	3 782
	Bayern	111 336	1 019	71	5 705	811	171	16 905	25 882
	Kreisfreie Städte	36 887	34	3	1 180	71	46	6 553	7 761
	dar. Großstädte ²⁾	28 810	18	1	807	37	29	5 758	5 487
	Landkreise	74 449	985	68	4 525	740	125	10 352	18 121
Regierungsbezirk Oberbayern									
Kreisfreie Städte									
161	Ingolstadt	1 267	2	-	89	1	1	329	268
162	München	15 739	5	-	390	6	19	3 602	2 582
163	Rosenheim	653	2	1	20	3	1	94	158
	Zusammen	17 659	9	1	499	10	21	4 025	3 008
Landkreise									
171	Altötting	800	5	-	52	8	1	106	225
172	Berchtesgadener Land	939	8	-	38	5	-	84	277
173	Bad Tölz-Wolfratshausen	1 421	14	-	73	4	1	169	281
174	Dachau	1 405	8	-	59	18	2	235	294
175	Ebersberg	1 499	12	-	62	6	1	265	280
176	Eichstätt	888	6	28	52	4	1	204	189
177	Erding	1 276	15	-	66	19	1	208	265
178	Freising	1 437	8	-	74	12	4	280	271
179	Fürstenfeldbruck	2 086	17	1	120	5	1	302	447
180	Garmisch-Partenkirchen	926	9	-	38	8	-	83	211
181	Landsberg am Lech	1 101	8	-	69	20	3	148	244
182	Miesbach	1 177	12	1	60	9	1	175	243
183	Mühdorf a. Inn	1 084	10	1	55	15	4	239	257
184	München	4 241	16	1	201	30	8	580	768
185	Neuburg-Schrobenhausen	724	9	-	49	7	1	139	183
186	Pfaffenhofen a.d. Ilm	1 044	5	1	64	3	2	206	230
187	Rosenheim	2 721	26	1	203	17	4	425	607
188	Starnberg	1 525	12	-	74	3	3	167	303
189	Traunstein	1 539	15	1	120	28	2	137	382
190	Weilheim-Schongau	1 275	19	-	104	11	1	153	288
	Zusammen	29 108	234	35	1 633	232	41	4 305	6 245
1	Oberbayern	46 767	243	36	2 132	242	62	8 330	9 253

¹⁾ Ohne Automatenaufsteller und Reisegewerbe. -²⁾ München, Nürnberg, Augsburg, Regensburg, Würzburg, Ingolstadt, Fürth, Erlangen.

Wirtschaftsabschnitten und Kreisen

noch: davon											Schl.- Nr.
Verkehr und Lagererei	Gast- gewerbe	Informa- tion und Kommuni- kation	Erbringung von Finanz- und Versiche- rungs- dienst- leistungen	Grund- stücks- und Woh- nungs- wesen	Erbringung von frei- beruflichen, wissen- schaftlichen und technischen Dienst- leistungen	Erbringung von sonstigen wirtschaft- lichen Dienst- leistungen	Erziehung und Unterricht	Gesund- heits- und Sozial- wesen	Kunst, Unter- haltung und Erholung	Öffentliche Verwaltung, Verteidigung; Sozialver- sicherung; Erbringung von sonstigen Dienst- leistungen	
H	I	J	K	L	M	N	P	Q	R	O + S	

Zusammenstellung nach Regierungsbezirken

2 001	3 030	2 245	1 565	1 167	4 645	6 518	692	570	722	3 314	1
315	831	264	476	197	630	987	133	109	179	758	2
236	692	260	350	108	535	772	134	88	160	617	3
210	712	242	346	107	611	664	119	109	166	617	4
732	1 242	552	688	315	1 034	1 759	207	171	276	1 172	5
366	825	390	447	174	867	937	166	172	246	929	6
652	1 234	478	628	274	1 058	1 598	248	250	304	1 178	7
4 512	8 566	4 431	4 500	2 342	9 380	13 235	1 699	1 469	2 053	8 585	
1 724	2 948	1 709	1 359	769	3 695	5 100	507	292	636	2 500	
1 462	2 184	1 437	955	650	3 030	4 219	387	204	411	1 734	
2 788	5 618	2 722	3 141	1 573	5 685	8 135	1 192	1 177	1 417	6 085	

Regierungsbezirk Oberbayern

34	76	35	44	20	77	162	12	9	18	90	161
717	1 044	881	385	344	2 031	2 491	223	77	159	783	162
21	58	26	30	10	54	89	8	6	19	53	163
772	1 178	942	459	374	2 162	2 742	243	92	196	926	
36	62	34	41	14	58	60	9	17	19	53	171
37	87	31	48	16	80	114	13	23	11	67	172
69	88	52	45	30	134	200	45	50	33	133	173
89	74	57	52	58	99	178	20	24	19	119	174
56	67	92	53	31	130	216	18	25	26	159	175
15	59	26	38	22	69	68	12	9	15	71	176
80	77	52	43	24	89	183	22	19	14	99	177
111	78	63	38	20	90	190	18	21	31	128	178
84	110	125	89	58	184	285	31	29	36	162	179
27	121	29	34	23	86	106	19	15	29	88	180
24	79	53	35	22	109	155	15	17	18	82	181
45	106	37	32	45	92	167	18	23	22	89	182
52	47	38	31	18	68	113	10	19	20	87	183
200	168	268	153	189	502	665	48	51	68	325	184
25	52	18	32	8	39	69	11	14	11	57	185
55	67	30	41	16	68	128	20	10	12	86	186
99	179	113	105	52	200	327	41	50	48	224	187
34	90	75	63	81	172	264	28	20	27	109	188
65	166	51	68	24	119	152	30	22	41	116	189
26	75	59	65	42	95	136	21	20	26	134	190
1 229	1 852	1 303	1 106	793	2 483	3 776	449	478	526	2 388	
2 001	3 030	2 245	1 565	1 167	4 645	6 518	692	570	722	3 314	1

Noch: 10. Gewerbeabmeldungen in Bayern 2013 nach

Schl.-Nr.	Gebiet	Gewerbeabmeldungen insgesamt ¹⁾	davon						
			Land- und Forstwirtschaft, Fischerei	Bergbau und Gewinnung von Steinen und Erden	Verarbeitendes Gewerbe	Energieversorgung	Wasserversorgung; Abwasser- und Abfallentsorgung und Beseitigung von Umweltverschmutzungen	Bau-gewerbe	Handel; Instandhaltung und Reparatur von Kfz
			A	B	C	D	E	F	G

Regierungsbezirk Niederbayern

Kreisfreie Städte

261	Landshut	629	-	-	19	2	-	140	166
262	Passau	598	2	1	28	4	-	53	164
263	Straubing	339	-	-	19	2	1	21	112
	Zusammen	1 566	2	1	66	8	1	214	442

Landkreise

271	Deggendorf	931	15	-	49	11	3	119	265
272	Freyung-Grafenau	594	10	2	42	6	2	42	175
273	Kelheim	813	5	-	55	12	2	129	224
274	Landshut	1 300	19	-	85	19	2	212	330
275	Passau	1 684	16	3	97	25	2	213	470
276	Regen	553	9	1	41	1	2	67	159
277	Rottal-Inn	918	15	2	75	29	2	98	256
278	Straubing-Bogen	888	221	-	50	21	1	68	190
279	Dingolfing-Landau	665	10	-	40	10	-	79	191
	Zusammen	8 346	320	8	534	134	16	1 027	2 260
2	Niederbayern	9 912	322	9	600	142	17	1 241	2 702

Regierungsbezirk Oberpfalz

Kreisfreie Städte

361	Amberg	347	-	-	16	1	-	13	99
362	Regensburg	1 186	-	-	39	18	1	164	281
363	Weiden i.d.OPf.	316	-	-	18	6	1	11	100
	Zusammen	1 849	-	-	73	25	2	188	480

Landkreise

371	Amberg-Sulzbach	675	11	1	40	3	1	63	196
372	Cham	937	16	-	54	12	-	172	268
373	Neumarkt i.d.OPf.	901	12	2	36	8	-	123	239
374	Neustadt a.d.Waldnaab	561	10	-	39	12	1	58	177
375	Regensburg	1 348	32	-	74	9	2	199	339
376	Schwandorf	961	22	-	72	11	3	145	272
377	Tirschenreuth	461	11	-	22	10	-	60	136
	Zusammen	5 844	114	3	337	65	7	820	1 627
3	Oberpfalz	7 693	114	3	410	90	9	1 008	2 107

¹⁾ Ohne Automatenaufsteller und Reisegewerbe.

Wirtschaftsabschnitten und Kreisen

noch: davon											Schl.- Nr.
Verkehr und Lagerei	Gast- gewerbe	Infor- mation und Kommuni- kation	Erbringung von Finanz- und Versiche- rungs- dienst- leistungen	Grund- stücks- und Woh- nungs- wesen	Erbringung von frei- beruflichen, wissen- schaftlichen und technischen Dienst- leistungen	Erbringung von sonstigen wirtschaft- lichen Dienst- leistungen	Erziehung und Unterricht	Gesund- heits- und Sozial- wesen	Kunst, Unter- haltung und Erholung	Öffentliche Verwaltung, Verteidigung; Sozialver- sicherung; Erbringung von sonstigen Dienst- leistungen	
H	I	J	K	L	M	N	P	Q	R	O + S	
Regierungsbezirk Niederbayern											
14	41	12	28	12	53	93	5	1	4	39	261
14	71	16	23	15	45	68	8	4	23	59	262
11	32	9	13	5	19	44	7	2	10	32	263
39	144	37	64	32	117	205	20	7	37	130	
54	68	35	56	13	54	93	10	11	14	61	271
11	65	22	31	8	39	59	7	11	13	49	272
24	72	18	35	18	45	83	10	10	17	54	273
55	70	27	63	30	112	133	20	11	22	90	274
43	141	48	90	51	104	173	18	29	31	130	275
13	95	15	15	8	27	44	9	3	4	40	276
22	71	17	54	17	67	75	18	8	18	74	277
30	49	28	23	10	39	65	13	9	13	58	278
24	56	17	45	10	26	57	8	10	10	72	279
276	687	227	412	165	513	782	113	102	142	628	
315	831	264	476	197	630	987	133	109	179	758	2
Regierungsbezirk Oberpfalz											
13	29	16	29	4	37	33	6	8	13	30	361
34	99	64	53	31	111	152	22	5	21	91	362
7	33	9	16	3	9	21	5	2	6	69	363
54	161	89	98	38	157	206	33	15	40	190	
24	69	20	28	7	47	70	14	9	14	58	371
32	103	29	37	10	55	61	18	9	23	38	372
26	70	33	55	13	77	87	14	8	17	81	373
10	63	14	20	8	39	41	7	7	4	51	374
51	102	38	68	23	80	171	25	11	19	105	375
25	85	23	32	3	48	97	16	21	34	52	376
14	39	14	12	6	32	39	7	8	9	42	377
182	531	171	252	70	378	566	101	73	120	427	
236	692	260	350	108	535	772	134	88	160	617	3

Noch: 10. Gewerbeabmeldungen in Bayern 2013 nach

Schl.-Nr.	Gebiet	Gewerbeabmeldungen insgesamt ¹⁾	davon						
			Land- und Forstwirtschaft, Fischerei	Bergbau und Gewinnung von Steinen und Erden	Verarbeitendes Gewerbe	Energieversorgung	Wasser-versorgung; Abwasser- und Abfallentsorgung und Beseitigung von Umweltverschmutzungen	Bau-gewerbe	Handel; Instandhaltung und Reparatur von Kfz
			A	B	C	D	E	F	G
Regierungsbezirk Oberfranken									
Kreisfreie Städte									
461	Bamberg	691	-	-	24	1	-	31	193
462	Bayreuth	673	3	-	29	1	-	37	190
463	Coburg	254	2	-	9	1	-	7	90
464	Hof	345	-	-	19	-	-	34	118
	Zusammen	1 963	5	-	81	3	-	109	591
Landkreise									
471	Bamberg	903	11	1	57	10	1	95	256
472	Bayreuth	756	6	1	46	14	1	98	200
473	Coburg	511	5	-	46	5	3	38	122
474	Forchheim	729	9	-	43	8	4	76	186
475	Hof	562	14	1	54	4	3	35	175
476	Kronach	420	4	-	37	3	2	27	121
477	Kulmbach	452	4	-	41	12	1	24	127
478	Lichtenfels	363	4	-	29	1	1	23	124
479	Wunsiedel i. Fichtelgebirge	466	4	-	22	2	-	26	166
	Zusammen	5 162	61	3	375	59	16	442	1 477
4	Oberfranken	7 125	66	3	456	62	16	551	2 068
Regierungsbezirk Mittelfranken									
Kreisfreie Städte									
561	Ansbach	306	-	-	16	3	1	35	73
562	Erlangen	690	1	-	29	3	-	50	177
563	Fürth	1 399	4	-	39	-	1	272	289
564	Nürnberg	4 793	5	-	113	2	4	711	1 106
565	Schwabach	359	1	-	13	-	1	95	79
	Zusammen	7 547	11	-	210	8	7	1 163	1 724
Landkreise									
571	Ansbach	1 056	23	-	70	21	1	137	290
572	Erlangen-Höchstadt	987	6	-	74	8	-	82	228
573	Fürth	1 112	2	-	50	6	1	140	266
574	Nürnberger Land	1 386	8	-	75	1	3	153	355
575	Neustadt a. d. Aisch-Bad Windsheim	642	7	-	61	13	1	95	165
576	Roth	956	10	-	75	16	4	119	222
577	Weißenburg-Gunzenhausen	735	9	5	42	11	1	104	190
	Zusammen	6 874	65	5	447	76	11	830	1 716
5	Mittelfranken	14 421	76	5	657	84	18	1 993	3 440

¹⁾ Ohne Automatenaufsteller und Reisegewerbe.

Wirtschaftsabschnitten und Kreisen

noch: davon											Schl.- Nr.
Verkehr und Lagerei	Gast- gewerbe	Informa- tion und Kommuni- kation	Erbringung von Finanz- und Versiche- rungs- dienst- leistungen	Grund- stücks- und Woh- nungs- wesen	Erbringung von frei- beruflichen, wissen- schaftlichen und technischen Dienst- leistungen	Erbringung von sonstigen wirtschaft- lichen Dienst- leistungen	Erziehung und Unterricht	Gesund- heits- und Sozial- wesen	Kunst, Unter- haltung und Erholung	Öffentliche Verwaltung; Verteidigung; Sozialver- sicherung; Erbringung von sonstigen Dienst- leistungen	
H	I	J	K	L	M	N	P	Q	R	O + S	

Regierungsbezirk Oberfranken

21	91	41	33	12	91	61	8	15	25	44	461
15	50	23	39	9	105	82	13	7	23	47	462
4	24	4	21	3	20	17	5	1	2	44	463
17	31	14	11	7	26	27	9	2	9	21	464
57	196	82	104	31	242	187	35	25	59	156	

27	53	32	44	19	69	85	23	14	19	87	471
16	84	22	37	9	38	75	10	12	21	66	472
24	41	13	26	7	42	46	6	19	13	55	473
15	71	25	36	16	59	65	14	9	22	71	474
17	63	11	27	5	40	56	2	9	12	34	475
12	47	20	16	3	26	38	9	2	4	49	476
12	39	17	27	10	40	46	1	7	8	36	477
17	48	10	15	5	24	26	4	4	5	23	478
13	70	10	14	2	31	40	15	8	3	40	479
153	516	160	242	76	369	477	84	84	107	461	
210	712	242	346	107	611	664	119	109	166	617	4

Regierungsbezirk Mittelfranken

10	33	9	12	5	25	31	5	2	21	25	561
21	91	37	23	25	70	84	11	16	12	40	562
86	112	51	48	25	107	208	12	19	16	110	563
352	464	195	250	114	257	690	52	23	106	349	564
21	17	15	11	6	22	49	3	2	3	21	565
490	717	307	344	175	481	1 062	83	62	158	545	

32	94	24	65	14	60	90	20	7	17	91	571
32	67	52	57	28	107	89	18	20	22	97	572
44	78	42	51	25	113	123	18	19	17	117	573
63	96	60	69	33	120	158	19	24	25	124	574
11	49	20	25	15	45	62	14	15	9	35	575
36	73	28	41	15	71	112	17	10	17	90	576
24	68	19	36	10	37	63	18	14	11	73	577
242	525	245	344	140	553	697	124	109	118	627	
732	1 242	552	688	315	1 034	1 759	207	171	276	1 172	5

Noch: 10. Gewerbeabmeldungen in Bayern 2013 nach

Schl.-Nr.	Gebiet	Gewerbeabmeldungen insgesamt ¹⁾	davon						
			Land- und Forstwirtschaft, Fischerei	Bergbau und Gewinnung von Steinen und Erden	Verarbeitendes Gewerbe	Energieversorgung	Wasser-versorgung; Abwasser- und Abfallentsorgung und Beseitigung von Umweltverschmutzungen	Bau-gewerbe	Handel; Instandhaltung und Reparatur von Kfz
			A	B	C	D	E	F	G
Regierungsbezirk Unterfranken									
Kreisfreie Städte									
661	Aschaffenburg	622	-	-	23	1	1	52	163
662	Schweinfurt	503	1	-	38	1	-	24	123
663	Würzburg	1 146	1	1	45	3	2	68	278
	Zusammen	2 271	2	1	106	5	3	144	564
Landkreise									
671	Aschaffenburg	1 573	10	-	93	6	3	195	425
672	Bad Kissingen	687	8	-	53	6	-	59	195
673	Rhön-Grabfeld	438	3	-	29	5	2	38	132
674	Haßberge	598	10	-	53	1	-	62	175
675	Kitzingen	646	6	-	34	4	1	130	144
676	Miltenberg	1 007	8	-	55	8	4	130	272
677	Main-Spessart	819	11	3	52	8	2	84	218
678	Schweinfurt	626	13	-	49	8	1	65	138
679	Würzburg	1 281	4	2	65	20	-	233	267
	Zusammen	7 675	73	5	483	66	13	996	1 966
6	Unterfranken	9 946	75	6	589	71	16	1 140	2 530
Regierungsbezirk Schwaben									
Kreisfreie Städte									
761	Augsburg	2 590	-	-	63	4	1	562	506
762	Kaufbeuren	449	4	-	31	3	2	46	139
763	Kempten (Allgäu)	593	-	-	36	4	8	67	163
764	Memmingen	400	1	-	15	1	1	35	144
	Zusammen	4 032	5	-	145	12	12	710	952
Landkreise									
771	Aichach-Friedberg	1 087	16	1	62	8	3	167	292
772	Augsburg	2 314	17	1	130	20	5	501	496
773	Dillingen a.d.Donau	621	7	-	41	3	-	92	170
774	Günzburg	1 065	15	1	56	14	5	211	290
775	Neu-Ulm	1 475	7	2	85	10	3	270	333
776	Lindau (Bodensee)	632	2	1	39	2	-	59	165
777	Ostallgäu	1 072	13	-	100	9	1	122	289
778	Unterallgäu	1 118	12	2	67	8	3	226	274
779	Donau-Ries	861	11	-	46	25	-	153	247
780	Oberallgäu	1 195	18	1	90	9	1	131	274
	Zusammen	11 440	118	9	716	108	21	1 932	2 830
7	Schwaben	15 472	123	9	861	120	33	2 642	3 782

¹⁾ Ohne Automatenaufsteller und Reisegewerbe.

Wirtschaftsabschnitten und Kreisen

noch: davon											Schl.- Nr.
Verkehr und Lagerei	Gast- gewerbe	Infor- mation und Kommuni- kation	Erbringung von Finanz- und Versiche- rungs- dienst- leistungen	Grund- stücks- und Woh- nungs- wesen	Erbringung von frei- beruflichen, wissen- schaftlichen und technischen Dienst- leistungen	Erbringung von sonstigen wirtschaft- lichen Dienst- leistungen	Erziehung und Unterricht	Gesund- heits- und Sozial- wesen	Kunst, Unter- haltung und Erholung	Öffentliche Verwaltung, Verteidigung; Sozialver- sicherung; Erbringung von sonstigen Dienst- leistungen	
H	I	J	K	L	M	N	P	Q	R	O + S	
Regierungsbezirk Unterfranken											
20	70	25	19	10	40	86	8	7	19	78	661
24	76	16	22	7	31	22	9	10	28	71	662
52	76	73	59	32	172	102	20	26	30	106	663
96	222	114	100	49	243	210	37	43	77	255	
46	94	47	51	33	158	173	35	24	29	151	671
21	63	19	33	7	45	60	14	10	24	70	672
11	41	15	30	5	33	25	7	3	16	43	673
22	61	21	30	3	31	49	14	6	16	44	674
18	59	19	24	10	38	63	9	12	13	62	675
50	77	41	43	20	67	104	16	11	18	83	676
34	75	22	42	11	65	68	12	22	21	69	677
26	63	23	30	14	54	48	3	19	16	56	678
42	70	69	64	22	133	137	19	22	16	96	679
270	603	276	347	125	624	727	129	129	169	674	
366	825	390	447	174	867	937	166	172	246	929	6
Regierungsbezirk Schwaben											
166	222	101	93	59	205	330	35	29	49	165	761
11	29	5	31	4	21	40	7	8	4	64	762
35	47	18	41	5	40	72	5	8	9	35	763
4	32	14	25	2	27	46	9	3	7	34	764
216	330	138	190	70	293	488	56	48	69	298	
41	62	44	48	12	78	116	11	20	21	85	771
115	119	71	87	45	191	234	46	30	41	165	772
23	68	18	23	8	39	56	8	11	8	46	773
32	74	22	41	17	59	91	24	14	16	83	774
106	86	43	60	41	82	159	23	20	44	101	775
19	81	19	16	11	39	72	12	17	19	59	776
26	93	34	36	15	61	97	18	24	25	109	777
24	84	28	43	22	65	91	19	23	24	103	778
27	67	31	36	8	63	57	11	14	12	53	779
23	170	30	48	25	88	137	20	29	25	76	780
436	904	340	438	204	765	1 110	192	202	235	880	
652	1 234	478	628	274	1 058	1 598	248	250	304	1 178	7

11. Gewerbebeanmeldungen und -abmeldungen in Bayern 2013 nach Kreisen

Schl.-Nr.	Gebiet	Gewerbebeanmeldungen ¹⁾				Gewerbeabmeldungen ¹⁾			
		ins-gesamt	davon			ins-gesamt	davon		
			Neuerrichtung ²⁾	Zuzug	Übernahme ³⁾		Aufgabe ⁴⁾	Fortzug	Übergabe ⁵⁾
Zusammenstellung nach Regierungsbezirken									
1	Oberbayern	57 054	44 711	8 093	4 250	46 767	34 681	7 788	4 298
2	Niederbayern	10 561	8 321	1 336	904	9 912	7 531	1 284	1 097
3	Oberpfalz	8 771	6 999	925	847	7 693	5 910	913	870
4	Oberfranken	7 734	6 330	855	549	7 125	5 637	887	601
5	Mittelfranken	16 933	13 546	1 873	1 514	14 421	11 031	1 952	1 438
6	Unterfranken	10 969	8 877	1 400	692	9 946	7 642	1 475	829
7	Schwaben	17 976	14 238	2 466	1 272	15 472	11 958	2 231	1 283
	Bayern	129 998	103 022	16 948	10 028	111 336	84 390	16 530	10 416
	Kreisfreie Städte	44 488	37 533	3 337	3 618	36 887	29 089	4 161	3 637
	dar. Großstädte ⁶⁾	35 601	30 178	2 508	2 915	28 810	22 727	3 196	2 887
	Landkreise	85 510	65 489	13 611	6 410	74 449	55 301	12 369	6 779
Regierungsbezirk Oberbayern									
Kreisfreie Städte									
161	Ingolstadt	1 355	1 061	93	201	1 267	916	110	241
162	München	20 020	17 157	1 269	1 594	15 739	12 520	1 753	1 466
163	Rosenheim	785	603	91	91	653	475	97	81
	Zusammen	22 160	18 821	1 453	1 886	17 659	13 911	1 960	1 788
Landkreise									
171	Altötting	938	750	116	72	800	600	137	63
172	Berchtesgadener Land	1 060	806	166	88	939	685	180	74
173	Bad Tölz-Wolfratshausen	1 638	1 249	308	81	1 421	1 029	310	82
174	Dachau	1 820	1 402	320	98	1 405	1 010	276	119
175	Ebersberg	1 751	1 249	370	132	1 499	1 048	297	154
176	Eichstätt	971	788	102	81	888	659	107	122
177	Erding	1 348	1 007	221	120	1 276	874	228	174
178	Freising	1 809	1 366	295	148	1 437	973	290	174
179	Fürstenfeldbruck	2 575	1 871	522	182	2 086	1 472	442	172
180	Garmisch-Partenkirchen	1 087	778	169	140	926	639	168	119
181	Landsberg am Lech	1 404	1 001	309	94	1 101	782	230	89
182	Miesbach	1 386	1 041	255	90	1 177	871	221	85
183	Mühldorf a. Inn	1 197	911	182	104	1 084	820	136	128
184	München	5 513	3 799	1 469	245	4 241	2 852	1 127	262
185	Neuburg-Schrobenhausen	853	629	125	99	724	526	103	95
186	Pfaffenhofen a.d. Ilm	1 323	1 069	182	72	1 044	835	117	92
187	Rosenheim	3 265	2 459	640	166	2 721	1 965	572	184
188	Starnberg	1 798	1 330	382	86	1 525	1 045	393	87
189	Traunstein	1 755	1 329	276	150	1 539	1 149	257	133
190	Weilheim-Schongau	1 403	1 056	231	116	1 275	936	237	102
	Zusammen	34 894	25 890	6 640	2 364	29 108	20 770	5 828	2 510
1	Oberbayern	57 054	44 711	8 093	4 250	46 767	34 681	7 788	4 298

¹⁾ Ohne Automatenaufsteller und Reisegewerbe. - ²⁾ Neugründung und Umwandlung ohne Zuzug aus dem Bereich einer anderen Gewerbeanmeldebehörde. - ³⁾ Z.B. Kauf, Gesellschaftereintritt, Rechtsformänderung. - ⁴⁾ Vollständige Aufgabe und Umwandlung ohne Fortzug in den Bereich einer anderen Gewerbeanmeldebehörde. -

⁵⁾ Z.B. Verkauf, Gesellschafteraustritt, Rechtsformänderung. - ⁶⁾ München, Nürnberg, Augsburg, Regensburg, Würzburg, Ingolstadt, Fürth, Erlangen.

Noch: 11. Gewerbebeanmeldungen und -abmeldungen in Bayern 2013 nach Kreisen

Schl.- Nr.	Gebiet	Gewerbebeanmeldungen ¹⁾				Gewerbeabmeldungen ¹⁾			
		ins- gesamt	davon			ins- gesamt	davon		
			Neu- errich- tung ²⁾	Zuzug	Über- nahme ³⁾		Auf- gabe ⁴⁾	Fortzug	Über- gabe ⁵⁾
Regierungsbezirk Niederbayern									
Kreisfreie Städte									
261	Landshut	715	524	112	79	629	449	99	81
262	Passau	646	548	51	47	598	481	62	55
263	Straubing	438	385	40	13	339	295	28	16
	Zusammen	1 799	1 457	203	139	1 566	1 225	189	152
Landkreise									
271	Deggendorf	994	786	142	66	931	721	146	64
272	Freyung-Grafenau	618	503	65	50	594	483	63	48
273	Kelheim	934	812	80	42	813	675	93	45
274	Landshut	1 404	1 044	260	100	1 300	953	239	108
275	Passau	1 715	1 307	226	182	1 684	1 265	224	195
276	Regen	590	469	58	63	553	441	55	57
277	Rottal-Inn	991	768	130	93	918	707	117	94
278	Straubing-Bogen	770	591	97	82	888	535	91	262
279	Dingolfing-Landau	746	584	75	87	665	526	67	72
	Zusammen	8 762	6 864	1 133	765	8 346	6 306	1 095	945
2	Niederbayern	10 561	8 321	1 336	904	9 912	7 531	1 284	1 097
Regierungsbezirk Oberpfalz									
Kreisfreie Städte									
361	Amberg	337	262	26	49	347	257	46	44
362	Regensburg	1 447	1 138	104	205	1 186	818	161	207
363	Weiden i.d.OPf.	355	268	40	47	316	224	41	51
	Zusammen	2 139	1 668	170	301	1 849	1 299	248	302
Landkreise									
371	Amberg-Weizsäckchen	707	555	72	80	675	519	74	82
372	Cham	999	804	95	100	937	734	93	110
373	Neumarkt i.d.OPf.	1 032	792	136	104	901	671	114	116
374	Neustadt a.d.Waldnaab	616	486	69	61	561	445	55	61
375	Regensburg	1 607	1 285	228	94	1 348	1 040	193	115
376	Schwandorf	1 197	1 003	124	70	961	795	108	58
377	Tirschenreuth	474	406	31	37	461	407	28	26
	Zusammen	6 632	5 331	755	546	5 844	4 611	665	568
3	Oberpfalz	8 771	6 999	925	847	7 693	5 910	913	870

¹⁾ Ohne Automatenaufsteller und Reisegewerbe. - ²⁾ Neugründung und Umwandlung ohne Zuzug aus dem Bereich einer anderen Gewerbebehörde. - ³⁾ Z.B. Kauf, Gesellschaftereintritt, Rechtsformänderung. - ⁴⁾ Vollständige Aufgabe und Umwandlung ohne Fortzug in den Bereich einer anderen Gewerbebehörde. - ⁵⁾ Z.B. Verkauf, Gesellschafteraustritt, Rechtsformänderung.

Noch: 11. Gewerbebeanmeldungen und -abmeldungen in Bayern 2013 nach Kreisen

Schl.- Nr.	Gebiet	Gewerbebeanmeldungen ¹⁾				Gewerbeabmeldungen ¹⁾			
		ins- gesamt	davon			ins- gesamt	davon		
			Neu- errich- tung ²⁾	Zuzug	Über- nahme ³⁾		Auf- gabe ⁴⁾	Fortzug	Über- gabe ⁵⁾
Regierungsbezirk Oberfranken									
Kreisfreie Städte									
461	Bamberg	802	708	67	27	691	572	91	28
462	Bayreuth	606	498	54	54	673	537	92	44
463	Coburg	256	231	16	9	254	215	25	14
464	Hof	332	329	3	-	345	275	37	33
	Zusammen	1 996	1 766	140	90	1 963	1 599	245	119
Landkreise									
471	Bamberg	1 128	882	162	84	903	682	128	93
472	Bayreuth	757	579	102	76	756	565	92	99
473	Coburg	577	478	67	32	511	409	70	32
474	Forchheim	874	667	127	80	729	553	105	71
475	Hof	631	498	70	63	562	437	70	55
476	Kronach	405	326	40	39	420	330	51	39
477	Kulmbach	500	424	54	22	452	382	49	21
478	Lichtenfels	381	302	43	36	363	286	44	33
479	Wunsiedel i.Fichtelgebirge	485	408	50	27	466	394	33	39
	Zusammen	5 738	4 564	715	459	5 162	4 038	642	482
4	Oberfranken	7 734	6 330	855	549	7 125	5 637	887	601
Regierungsbezirk Mittelfranken									
Kreisfreie Städte									
561	Ansbach	357	276	26	55	306	207	38	61
562	Erlangen	847	703	58	86	690	521	104	65
563	Fürth	1 853	1 487	218	148	1 399	1 096	196	107
564	Nürnberg	5 682	4 755	410	517	4 793	3 827	458	508
565	Schwabach	473	375	54	44	359	268	48	43
	Zusammen	9 212	7 596	766	850	7 547	5 919	844	784
Landkreise									
571	Ansbach	1 203	851	156	196	1 056	731	137	188
572	Erlangen-Höchstadt	996	820	124	52	987	750	180	57
573	Fürth	1 135	849	209	77	1 112	828	227	57
574	Nürnberger Land	1 653	1 250	294	109	1 386	1 028	238	120
575	Neustadt a.d. Aisch-Bad Windsheim ..	761	585	85	91	642	460	81	101
576	Roth	1 148	923	150	75	956	726	162	68
577	Weißenburg-Gunzenhausen	825	672	89	64	735	589	83	63
	Zusammen	7 721	5 950	1 107	664	6 874	5 112	1 108	654
5	Mittelfranken	16 933	13 546	1 873	1 514	14 421	11 031	1 952	1 438

¹⁾ Ohne Automatenaufsteller und Reisegewerbe. - ²⁾ Neugründung und Umwandlung ohne Zuzug aus dem Bereich einer anderen Gewerbebehörde. - ³⁾ Z.B. Kauf, Gesellschaftereintritt, Rechtsformänderung. - ⁴⁾ Vollständige Aufgabe und Umwandlung ohne Fortzug in den Bereich einer anderen Gewerbebehörde. - ⁵⁾ Z.B. Verkauf, Gesellschafteraustritt, Rechtsformänderung.

Noch: 11. Gewerbebeanmeldungen und -abmeldungen in Bayern 2013 nach Kreisen

Schl.-Nr.	Gebiet	Gewerbebeanmeldungen ¹⁾				Gewerbeabmeldungen ¹⁾			
		insgesamt	davon			insgesamt	davon		
			Neuerrichtung ²⁾	Zuzug	Übernahme ³⁾		Aufgabe ⁴⁾	Fortzug	Übergabe ⁵⁾
Regierungsbezirk Unterfranken									
Kreisfreie Städte									
661	Aschaffenburg	767	695	67	5	622	562	51	9
662	Schweinfurt	513	454	39	20	503	420	57	26
663	Würzburg	1 159	995	102	62	1 146	873	166	107
	Zusammen	2 439	2 144	208	87	2 271	1 855	274	142
Landkreise									
671	Aschaffenburg	1 734	1 328	303	103	1 573	1 145	324	104
672	Bad Kissingen	737	581	71	85	687	543	71	73
673	Rhön-Grabfeld	543	462	48	33	438	344	48	46
674	Haßberge	597	491	68	38	598	482	73	43
675	Kitzingen	771	602	83	86	646	483	63	100
676	Miltenberg	1 118	899	160	59	1 007	767	166	74
677	Main-Spessart	951	770	113	68	819	634	101	84
678	Schweinfurt	810	628	131	51	626	463	109	54
679	Würzburg	1 269	972	215	82	1 281	926	246	109
	Zusammen	8 530	6 733	1 192	605	7 675	5 787	1 201	687
6	Unterfranken	10 969	8 877	1 400	692	9 946	7 642	1 475	829
Regierungsbezirk Schwaben									
Kreisfreie Städte									
761	Augsburg	3 238	2 882	254	102	2 590	2 156	248	186
762	Kaufbeuren	423	344	46	33	449	373	43	33
763	Kempten (Allgäu)	660	538	48	74	593	450	64	79
764	Memmingen	422	317	49	56	400	302	46	52
	Zusammen	4 743	4 081	397	265	4 032	3 281	401	350
Landkreise									
771	Aichach-Friedberg	1 244	941	224	79	1 087	799	192	96
772	Augsburg	2 654	1 958	520	176	2 314	1 685	471	158
773	Dillingen a.d.Donau	672	530	57	85	621	480	69	72
774	Günzburg	1 293	1 024	175	94	1 065	821	157	87
775	Neu-Ulm	1 787	1 491	228	68	1 475	1 192	213	70
776	Lindau (Bodensee)	716	521	126	69	632	477	111	44
777	Ostallgäu	1 228	939	183	106	1 072	808	151	113
778	Unterallgäu	1 291	960	232	99	1 118	860	176	82
779	Donau-Ries	1 025	826	114	85	861	661	100	100
780	Oberallgäu	1 323	967	210	146	1 195	894	190	111
	Zusammen	13 233	10 157	2 069	1 007	11 440	8 677	1 830	933
7	Schwaben	17 976	14 238	2 466	1 272	15 472	11 958	2 231	1 283

¹⁾ Ohne Automatenaufsteller und Reisegewerbe. - ²⁾ Neugründung und Umwandlung ohne Zuzug aus dem Bereich einer anderen Gewerbeanmeldebehörde. - ³⁾ Z.B. Kauf, Gesellschaftereintritt, Rechtsformänderung. - ⁴⁾ Vollständige Aufgabe und Umwandlung ohne Fortzug in den Bereich einer anderen Gewerbeanmeldebehörde. - ⁵⁾ Z.B. Verkauf, Gesellschafteraustritt, Rechtsformänderung.